



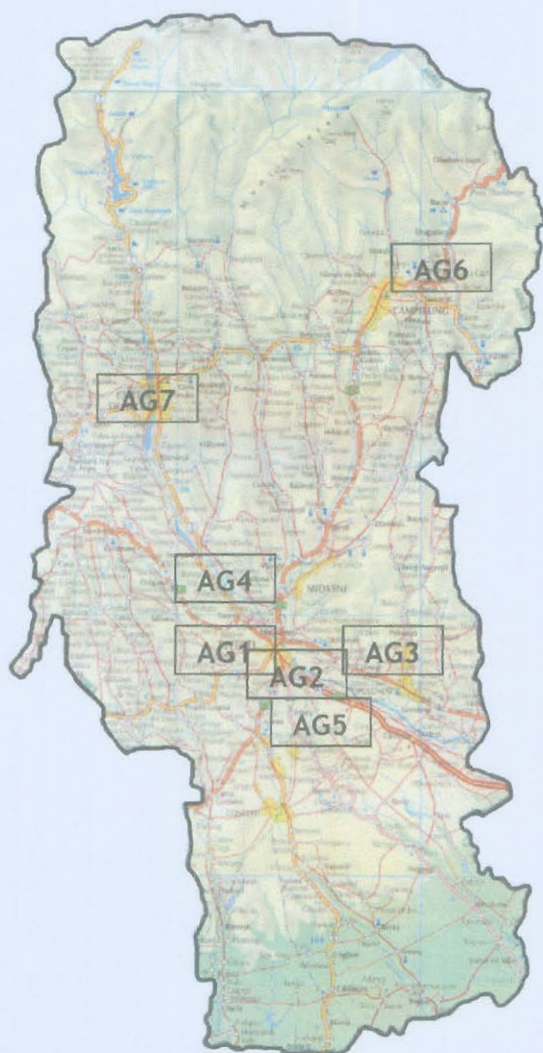
## AGENȚIA PENTRU PROTECȚIA MEDIULUI ARGEȘ

Nr. 20 / 01.08.2024

### INFORMARE

### Evoluția calității aerului în luna IULIE

Prezentăm mai jos evoluția indicelui general de calitate a aerului din rețeaua locală de monitorizare a calității aerului



#### LEGENDĂ:

- AG1 - trafic : Str. Nicolae Bălcescu, Pitești
- AG2 - Fond urban : Str. Victoriei, Pitești
- AG3 - Fond suburban : Sat Radu Negru,  
Com. Călinești
- AG4 - Fond suburban : Sat Valea Mărului,  
Com. Budeasa
- AG5 - Industrial 2 : Com. Oarja
- AG6 - Industrial 1 : Str. Mircea cel Bătrân,  
Câmpulung
- AG7 - Fond urban : Str. Negru Vodă, Curtea  
de Argeș

#### Amplasarea stațiilor de monitorizare în județul Argeș

AGENȚIA PENTRU PROTECȚIA MEDIULUI ARGEȘ

Strada Egalității , nr.50A, Pitești, jud. Arges, Cod 110 049

Tel.: +4 0248213099; Fax: 0248 213 200

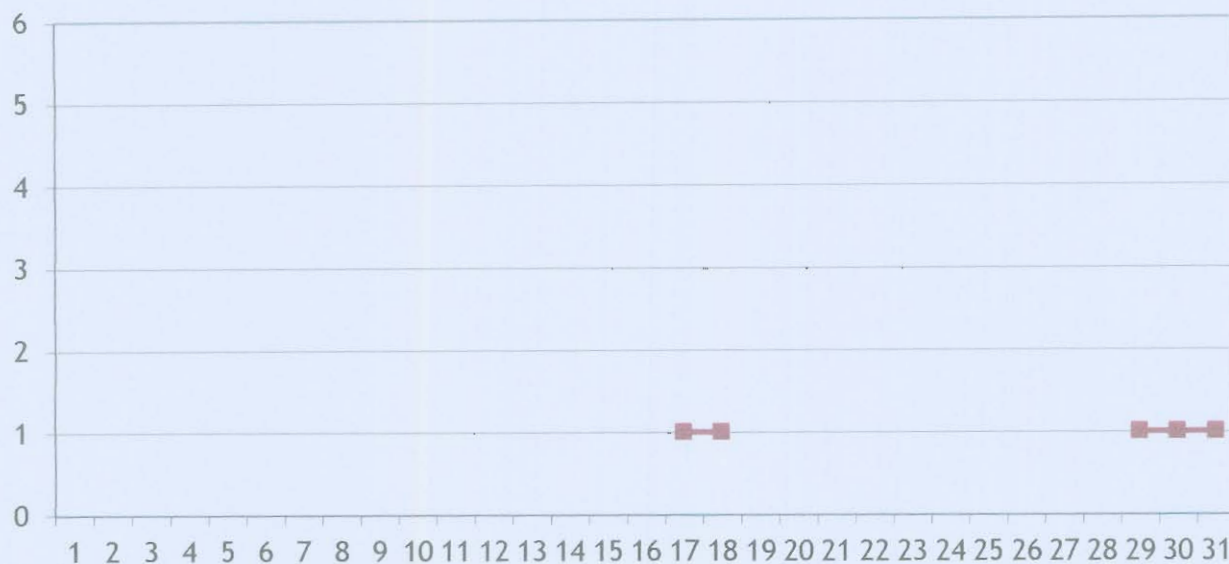
e-mail: [office@apmag.anpm.ro](mailto:office@apmag.anpm.ro)

website: <http://apmag.anpm.ro>

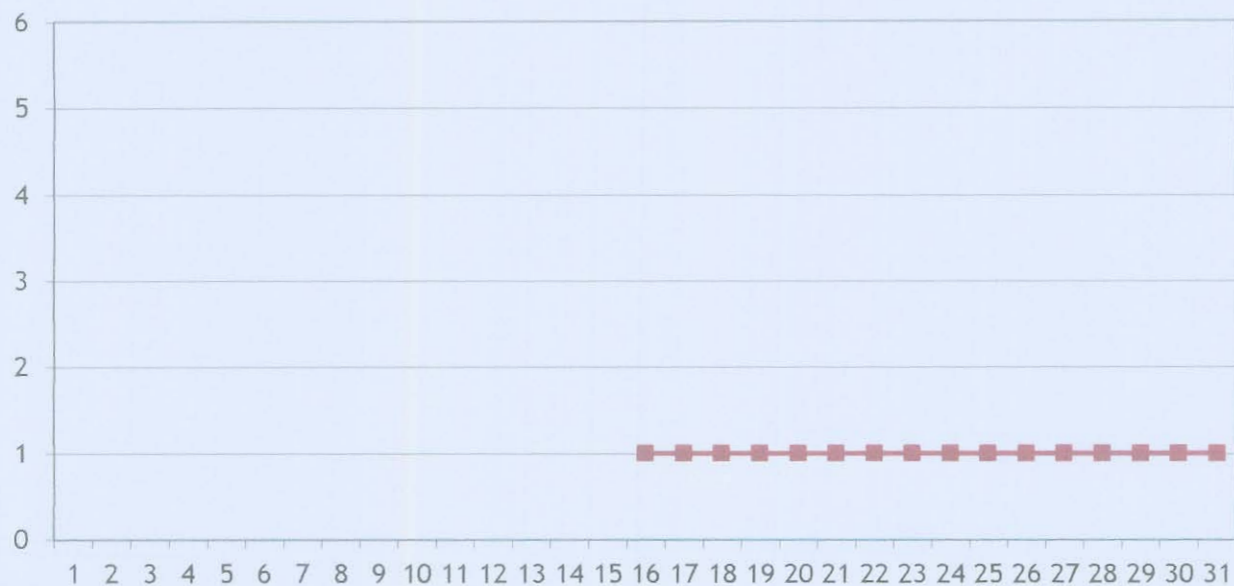
Operator de date cu caracter personal, conform Regulamentului (UE) 2016/679

Evoluția indicelui general de calitate a aerului la stațiile din rețeaua locală de monitorizare:

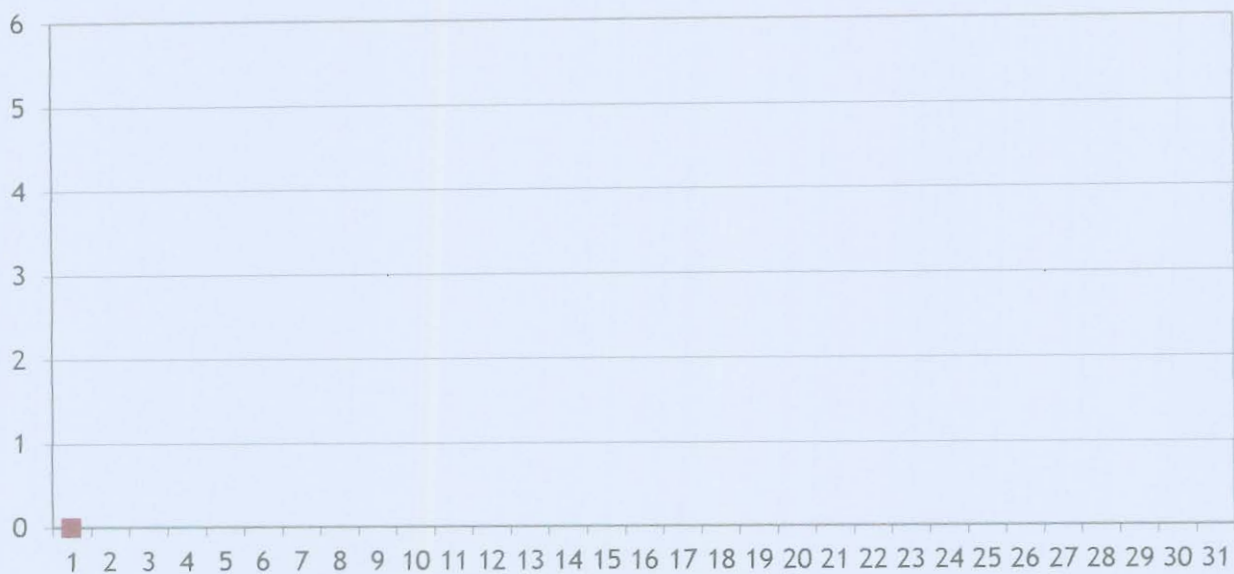
Stația AG1 adresa: Str. Nicolae Bălcescu, Pitești



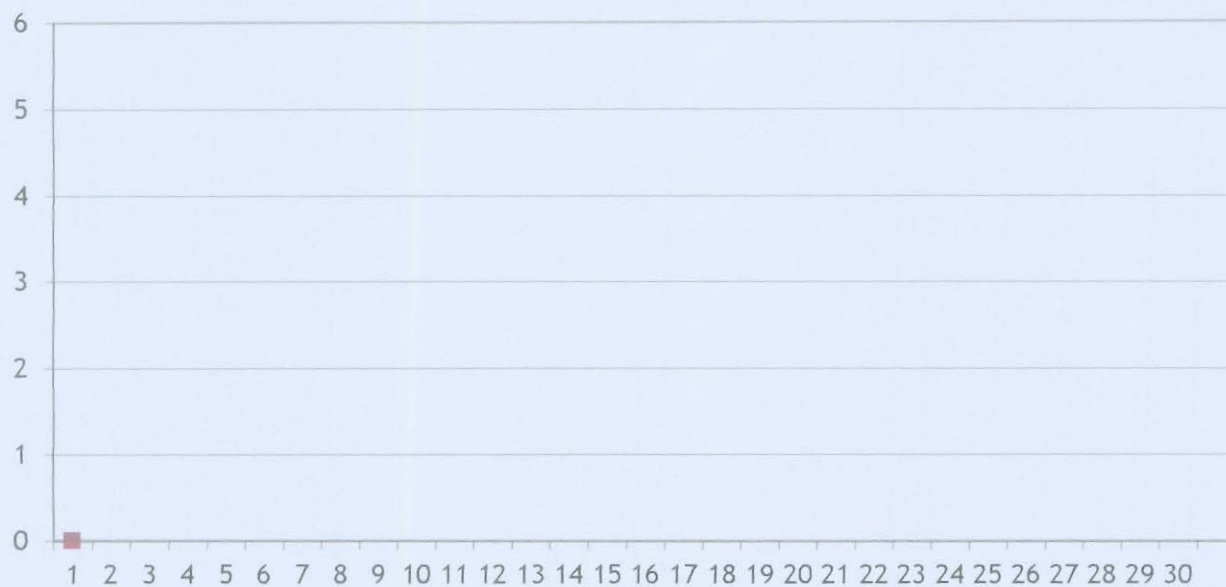
Stația AG2 adresa: Str. Victoriei, Pitești



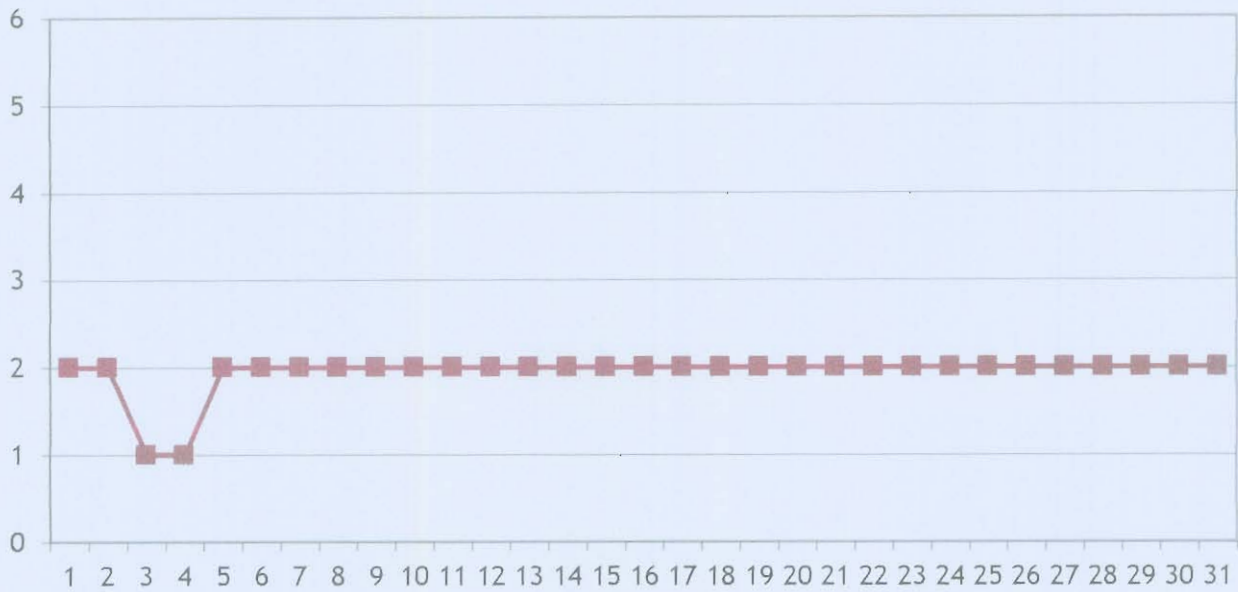
Stația AG3 adresa: Sat Radu Negru, Comuna Călinești



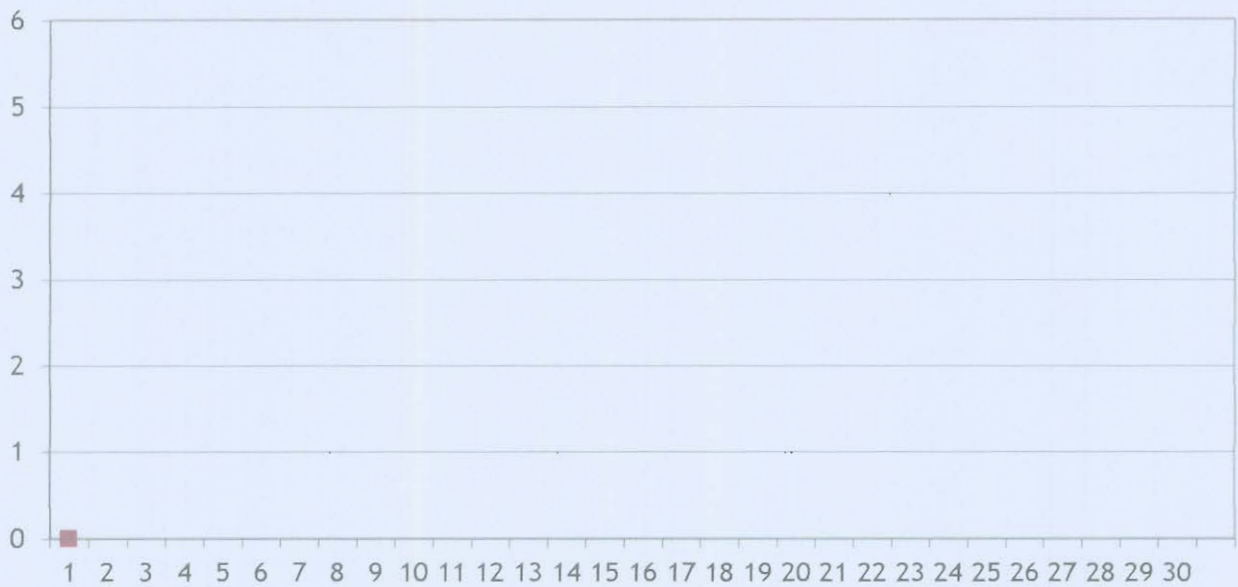
Stația AG4 adresa: Sat Valea Mărului, Comuna Budeasa



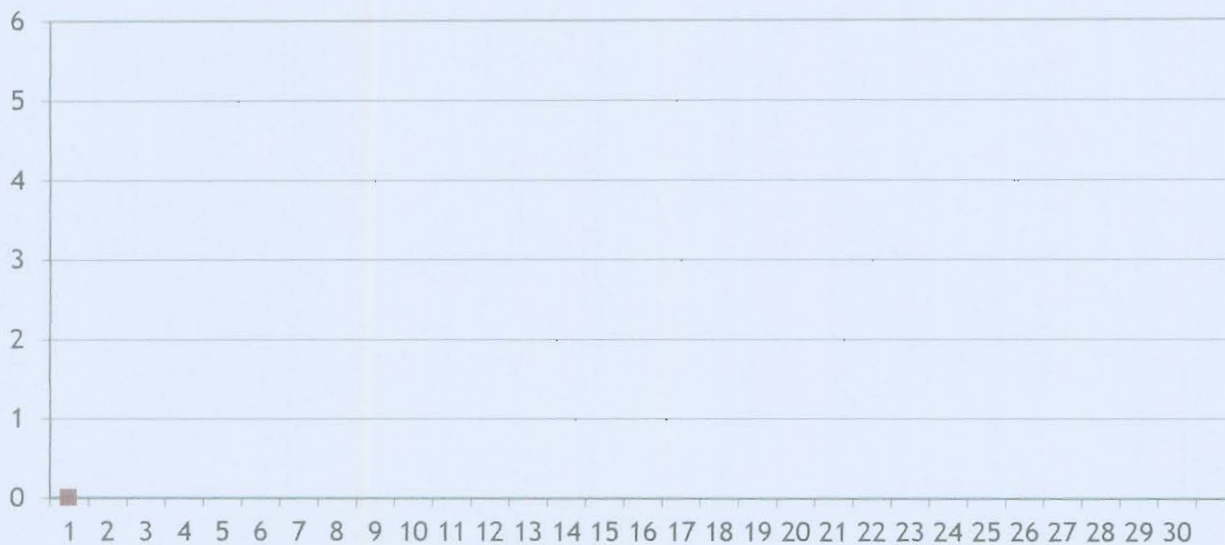
Stația AG5 adresa: Str. Principală, Oarja



Stația AG6 adresa: Str. Mircea cel Bătrân, Câmpulung



Stația AG7 adresa: Str. Negru Vodă, Curtea de Argeș



Datele sunt furnizate de stațiile automate din Rețeaua Națională de Monitorizare a Calității Aerului.

Director Executiv,  
Ing. Cristiana-Elena SURDU



Avizat: Șef Serviciu Monitorizare și Laboratoare, ing. Vicențiu Alin Ion PĂTRU

Întocmit: Responsabil operare stații, chim. Violeta Petcan