

Raport preliminar privind calitatea aerului inconjurator in anul 2017

A. Prezentarea Rețelei de Monitorizare a Călității Aerului amplasată în municipiul Călărași

Legenda :



CL-1: Str. Prel. București ,
Călărași
CL-2: Str. Tudor Vladimirescu ,
Călărași



Rețeaua de Monitorizare a Calității Aerului din zona Călărași , este formată din două stații automate de monitorizare ce fac parte din Rețeaua Nationala de Monitorizare a Calitatii Aerului , echipate cu analizoare performante și care aplică metodele de referință impuse de legislatia europeana.

Poluanții monitorizați sunt cei prevăzuți în legislația română transpusă din cea europeană, valorile limită impuse prin Legea nr. 104/2011 privind calitatea aerului inconjurator având scopul de a evita, preveni și reduce efectele nocive asupra sănătății umane și a mediului în întregul său.

Rețeaua are următoarea structură:

Stația CL1 amplasată in zona Orizont , este stație de trafic și monitorizează influența traficului asupra calității aerului, în scopul de a evidenția nivelul de poluare la care este expusă populația. Poluanții monitorizați: SO₂, NO, NO₂, NO_x, CO, PM10 automat și gravimetric, Pb (din PM10), Benzen, Toluen, O-xilen, Etilbenzen, m, p – xilen (on line).

Stația CL2 amplasată in zona Stadionului Municipal este stație de fond urban și monitorizează nivelul de poluare din ariile urbane, fără să fie influențate direct de trafic sau industrie.

Poluanții monitorizați sunt : SO₂, NO, NO₂, NO_x, CO, Ozon ,Pb (din PM10), PM10, Benzen, Toluen, O-xilen, Etilbenzen, m, p – xilen (on line). Sunt monitorizati totodata și parametrii meteorologici (direcție și viteză vânt, temperatură, presiune, radiație solară, umiditate relativă, precipitații).

Poluanții monitorizați, metodele de măsurare, valorile limită, pragurile de alertă și de informare și criteriile de amplasare a punctelor de monitorizare sunt stabilite de legislația națională privind protecția atmosferei și sunt conforme cerințelor prevăzute de reglementările europene.

Stație	Tip	Locație	Parametri monitorizați
CL-1	Trafic	Zona Orizont	SO ₂ , NO, NO ₂ , NO _x , CO, PM10 automat și gravimetric, Pb (din PM10), Benzen, toluen, etilbenzen, o,m, p – xilen
CL-2	Fond urban	Zona Stadionului Municipal	SO ₂ , NO, NO ₂ , NO _x , CO, Ozon ,Pb (din PM10),

			PM10, Benzen, Toluen, Etilbenzen, o,m, p – xilen (online). Sunt monitorizati totodata și parametri meteorologici (direcție și viteză vant, temperatură, presiune, radiație solară, umiditate relativă, precipitații).
--	--	--	--

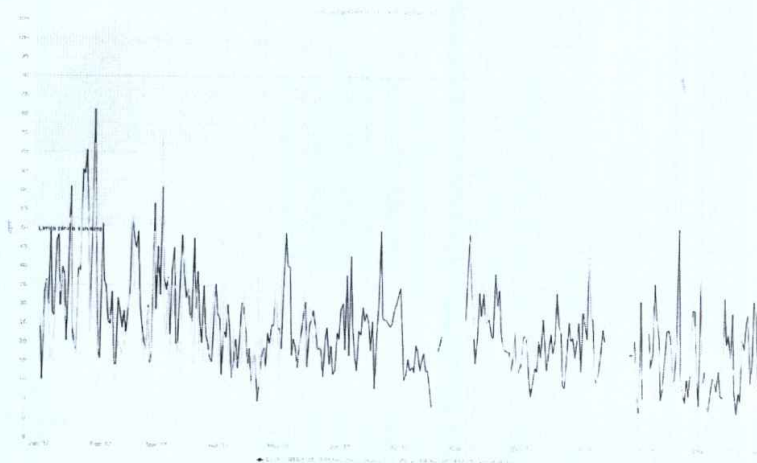
B. Evoluția calitatii aerului in anul 2017 - determinări statistice

STAȚIA	INDICATOR	% DATE VALIDE	NR. DATE > VL	FREC-VENTA DEPĂȘIRI (%)	MEDIA (μG/M ³)	PERCENTILA 98
CL-1	SO2 1h	90.14	0	0	10.9	22.16
	NO2 1h	10.40	0	0	22.51	80.14
	NOx 1h	10.13	0	0	53.62	298.93
	CO 1h	76.93	0	0	2.08	4.33
	Benzen	56.74	0	0	1.73	4.72
	PM10 nef	17.83	0	0	7.53	17.00
	PM10 grav	92.88	10	2.9	23.93	56.69
Pb	92.88	0	0	0.0091	0.03	
CL-2	SO2 1h	51.08	0	0	11.94	19.06
	NO2 1h	4.46	0	0	13.71	54.70
	NOx 1h	4.46	0	0	30.28	177.64
	CO 1h	75.36	0	0	1.46	2.60
	Ozon 1h	80.55	0	0	42.55	93.29
	Benzen	16.88	0	0	3.32	13.75
	PM10 nef	81.21	1	0.3	14.13	41.33
	PM10 grav	79.73	14	3.4	26.41	62.32
Pb	79.44	0	0	0.0142	0.06	

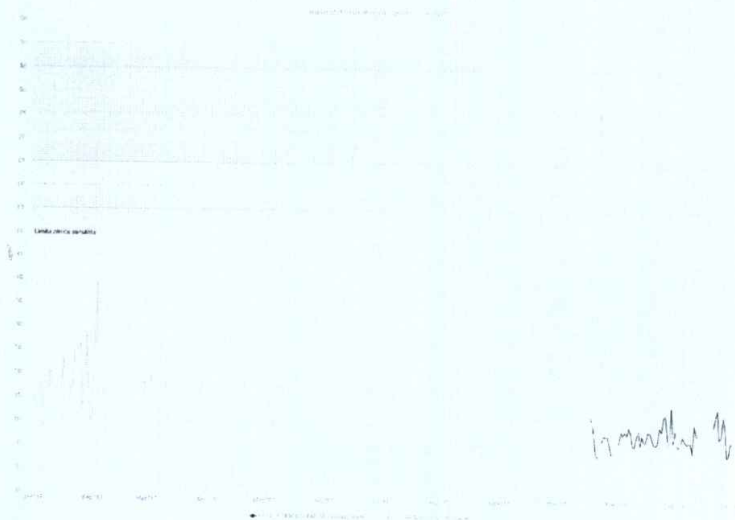
Interpretarea datelor de calitate a aerului furnizate de stațiile automate de monitorizare au pus în evidență valori ale poluanților gazoși monitorizați sub valorile limită impuse de Legea 104/2011 .

Rezultatele sunt redată în graficele alăturate :

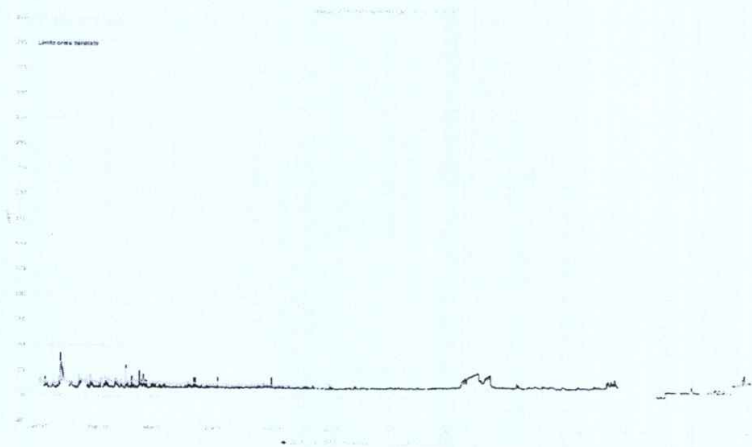
Raport valori date PM10 grav.($\mu\text{g}/\text{mc}$) CL-1 si CL-2 an 2017



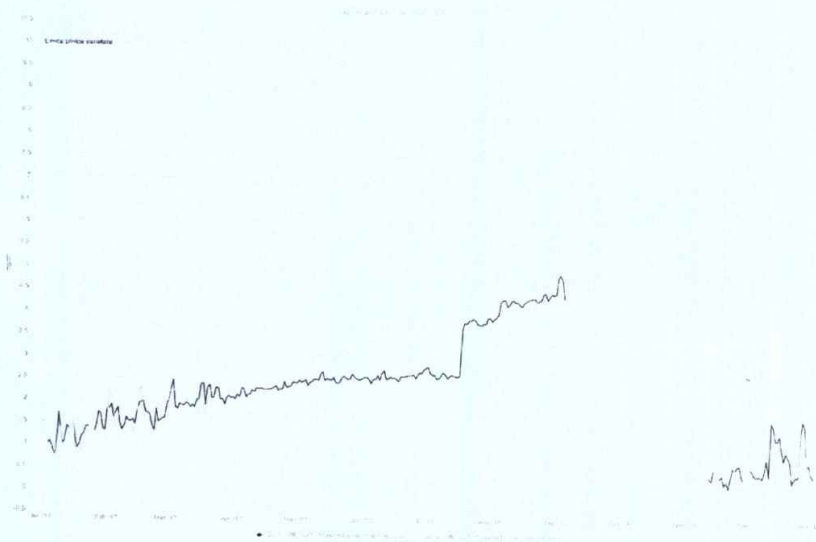
Raport valori date PM10 nef.($\mu\text{g}/\text{mc}$) CL-1 si CL-2 an 2017



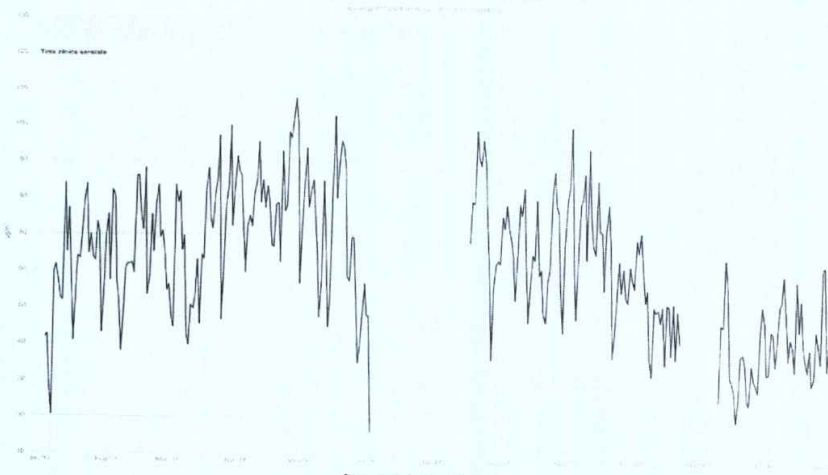
Raport valori date SO₂(µg/mc) CL-1 si CL-2 an 2017



Maximul zilnic media mobila CO (mg/mc) an 2017 CL-1 si CL-2



Maximul zilnic media mobila Ozon ($\mu\text{g}/\text{mc}$) an 2017 CL-2



Determinările de pulberi în suspensie au pus în evidență depășiri ale valorii limită zilnice pentru sănătate datorită încălzirii domestice pe perioada de iarnă (CL-2) și a traficului trafic intens în zona Orizont (CL-1)

DIRECTOR EXECUTIV

Maria PĂUN



Întocmit
Cristina TUDOR

ȘEF SERVICIU MONITORIZARE ȘI
LABORATOARE

Cristina TUDOR