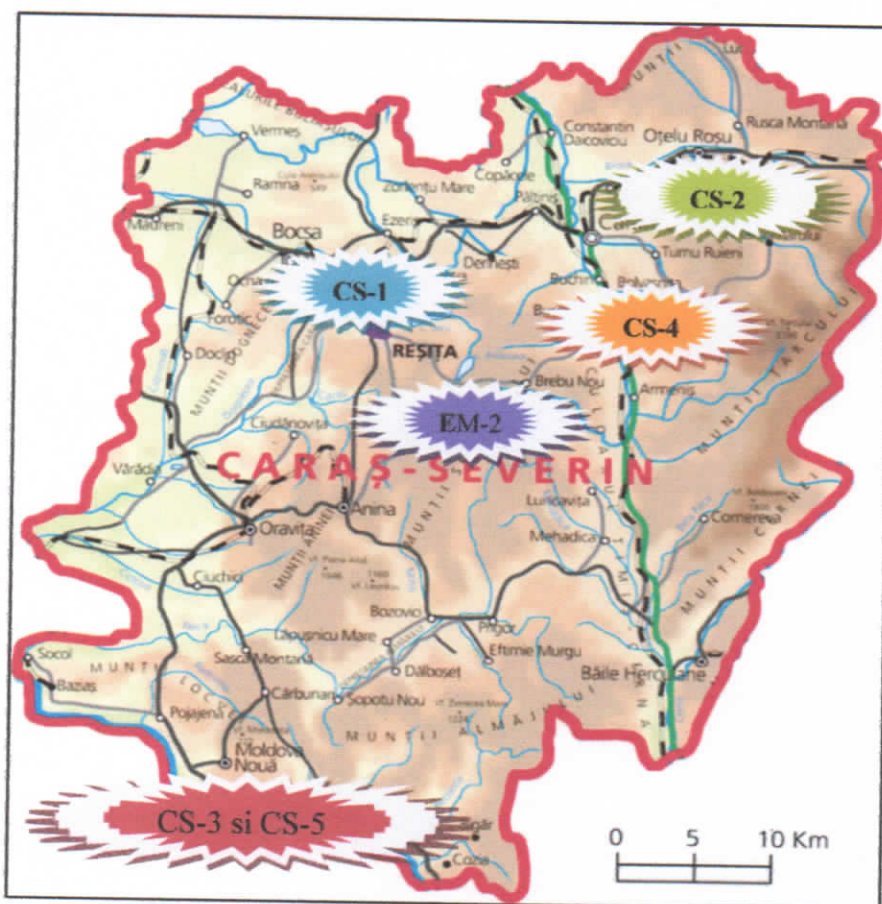


AGENȚIA PENTRU PROTECȚIA MEDIULUI CARAȘ-SEVERIN

Nr.: 11325/ML/10.11.2021

INFORMARE
Evoluția calității aerului în luna octombrie 2021

Prezentăm mai jos evoluția indicelui general de calitate a aerului din rețeaua locală de monitorizare a calității aerului



Amplasarea stațiilor de monitorizare în județul Caraș-Severin

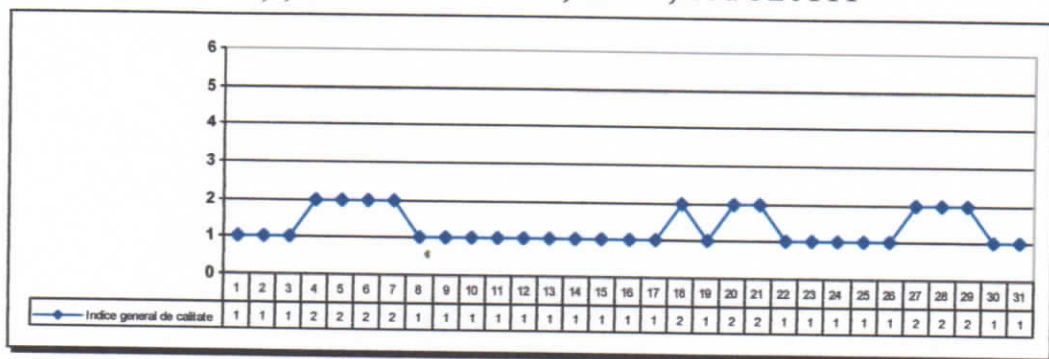
Legendă:

- CS-1: Str. Petru Maior, nr. 73 Reșița
- CS-2: Str. Rozelor, FN, Oțelu Roșu
- CS-3: Str. Unirii, nr. 515, Moldova Nouă
- CS-4: Str. Principală, comuna Buchin
- CS-5: fosta Str. Ostrov, FN, Moldova Nouă
- EM-2: Stația meteo, muntele Semenic

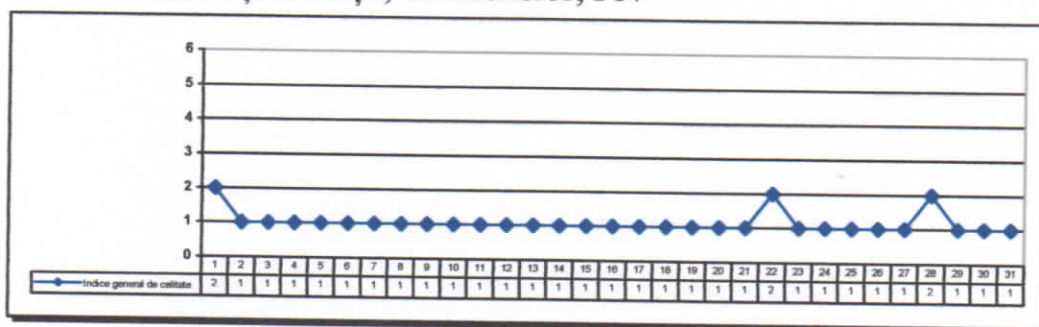
Evoluția indicelui general de calitate a aerului la stațiile din rețeaua locală de monitorizare, conform Ordinului nr. 1818 din 02.10.2020 privind aprobarea indicilor de calitate a aerului, care reprezintă un sistem de codificare utilizat pentru informarea publicului privind calitatea aerului:

Indice general/Indice specific					
1	2	3	4	5	6
Bun	Acceptabil	Moderat	Rău	Foarte rău	Extrem de rău

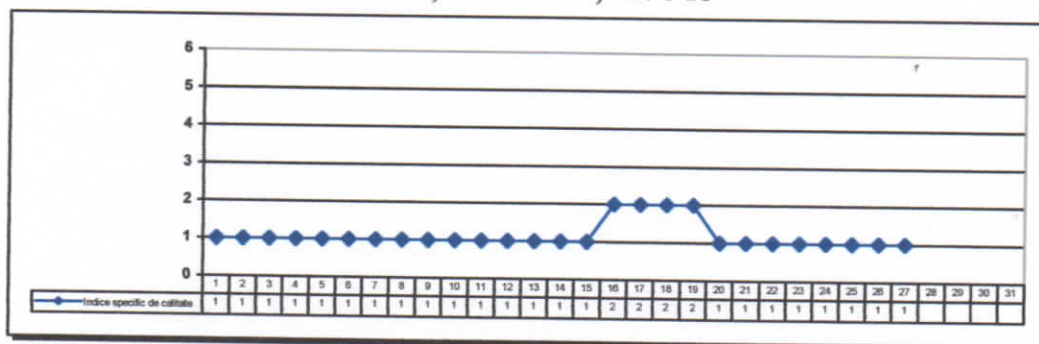
Stația CS-1 adresa: Reșița, str. Petru Maior, nr. 73, cod 320111



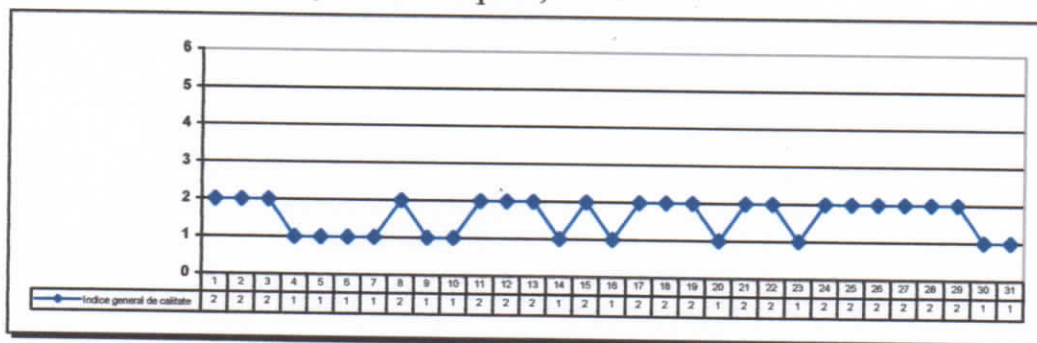
Stația CS-2 adresa: Oțelu Roșu, str. Rozelor, FN



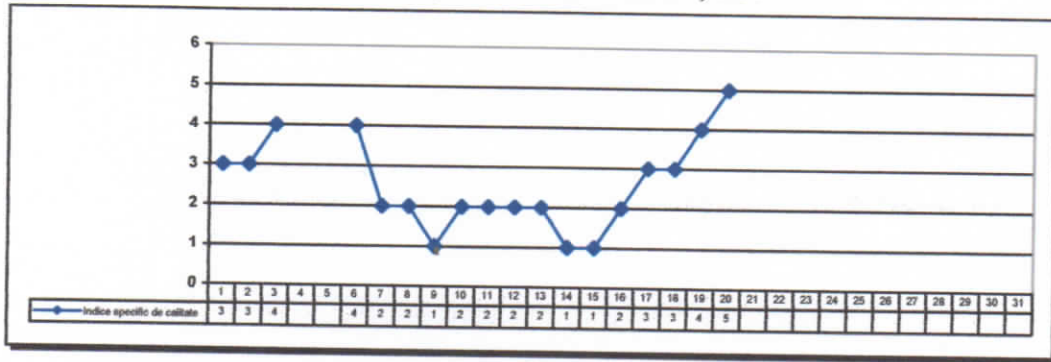
Stația CS-3 adresa: Moldova Nouă, str. Unirii, nr. 515



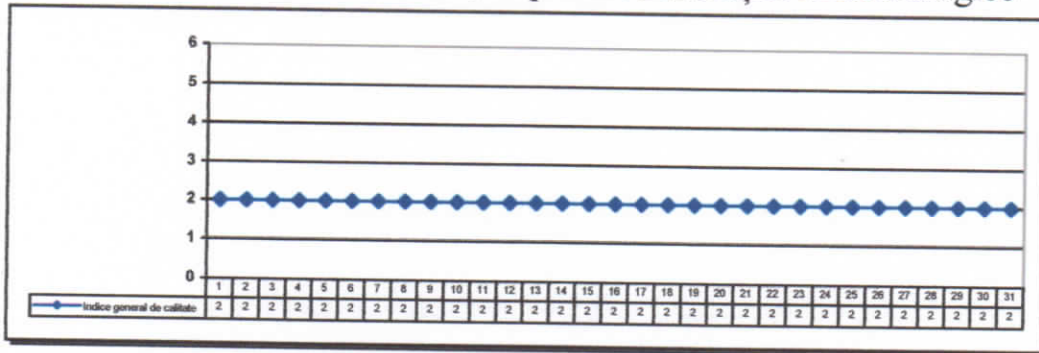
Stația CS-4 adresa: Buchin, str. Principală, nr. 4



Stația CS-5 adresa: Moldova Nouă, fosta Str. Ostrov, FN



Stația EM-2 adresa: Muntele Semenic, în perimetrul Stației Meteorologice



Indicele general de calitate a aerului se stabilește ca fiind cel mai mare dintre indicii specifici corespunzători poluanților monitorizați, și anume: dioxid de sulf (SO_2) – medii orare, dioxid de azot (NO_2) – medii orare, ozon (O_3) – medii orare, particule în suspensie fracția PM_{10} – măsurări nefelometrice/atenuare beta – medie mobilă pe 24 de ore (conform Ordin nr. 1818 / 02.10.2020).

Datele de la particule în suspensie fracția PM_{10} , cu diametrul mai mic de 10 microni măsurate automat prin metoda nefelometrică/atenuare beta sunt **orientative, metoda de referință fiind cea gravimetrică.**

Datele sunt furnizate de stațiile automate din Rețeaua Națională de Monitorizare a Calității Aerului din județul Caraș-Severin și se pot vizualiza pe site-ul www.calitateaer.ro

Cu deosebită considerație,

Director Executiv
Mihai Dănuț CEPEHA



Avizat: Șef Serviciu Monitorizare și Laboratoare – Olga Viorica GHIBUȘ
Întocmit: 1 ex., Viorel ROMAN – consilier SML/10.11.2021/ora 09:00



AGENȚIA PENTRU PROTECȚIA MEDIULUI CARAȘ-SEVERIN

Pagina 3 din 3

Strada Petru Maior, nr.73, Reșița, jud. Caraș-Severin, Cod 320111

e-mail: office@apmcs.anpm.ro; Tel: 0255.223.053; 0255.231.526; Fax: 0255.226.729

Operator de date cu caracter personal, conform Regulamentului (UE) 2016/679