

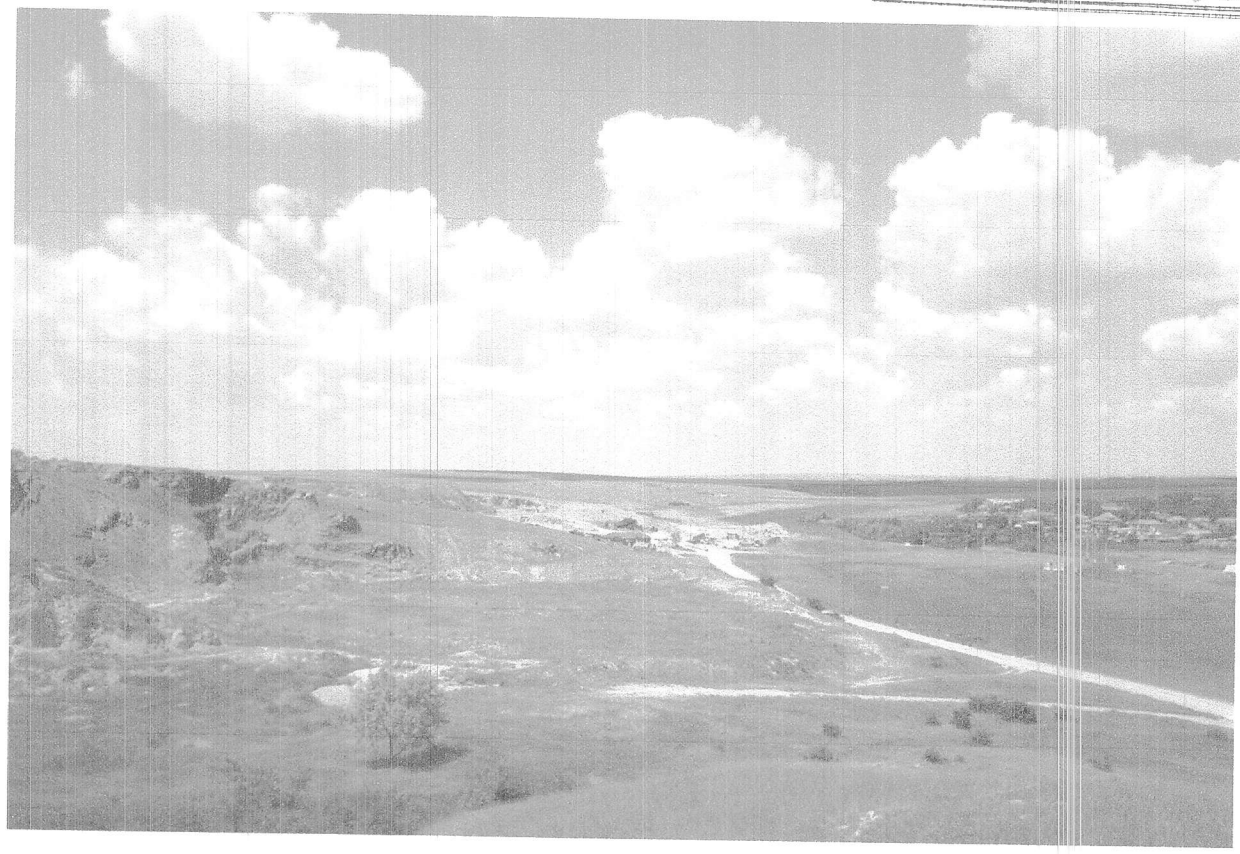
SCM  
06052020  
ch

**RAPORT DE MONITORIZARE A BIODIVERSITATII**

**Aprilie 2019- Aprilie 2020**

**CARIERA CHEIA**

REGIA AUTONOMĂ JUDEȚEANĂ DE DRUMURI SI PODURI CONSTANȚA IN REORGANIZARE JUDICIARĂ C.F.L. 85/2014	
Nr. INTRARE	5378
IEȘIRE	
Data	04.05.20



**BENEFICIAR**

**REGIA AUTONOMA JUDETEANA DE DRUMURI SI PODURI**

**CONSTANTA**

*Handwritten signature*

**ELABORATOR**

**PFA PETRO VASILE**



*Handwritten signature of Petro Vasile*



06052020

06052020

## 1. Scopul monitorizarii

a- cuantificarea gradului de influenta al activitatii carierei Cheia asupra florei si faunei existente in vecinatatea amplasamentului acesteia situat in partea nord-estica a arealului siturilor Natura 2000 ROSPA - 0019 Cheile Dobrogei si ROSCI 0215 – Recifii Jurasici Cheia, si la cca 900 m de localitatea Cheia.

## 2. Precizari

- a- Activitatea de monitorizare s-a raportat la cadrul juridic stipulat de **HG. 1284/ 24 octombrie 2007- privind declararea ariilor de protecție specială avifaunistică ca parte integrantă a rețelei ecologice europene Natura 2000 în România>>**, modificata prin HG 971 /2011, art.3,alin.1 ; **Ord.nr. 1964 / 13.12. 2007-privind instituirea regimului de arie naturală protejată a siturilor de importanță comunitară, ca parte integrantă a rețelei ecologice europene Natura 2000 în România-** modificat prin Ord.2387 /2011, Anexa 1.; **OUG nr. 57/2007 - privind regimul ariilor naturale protejate, conservarea habitatelor naturale, a florei și faunei sălbatice –** cu modificarile ulterioare.
- b- speciile monitorizate corespund unui areal delimitat pe o raza de cca. 500-800 m in jurul carierei, distanța apreciata ca fiind una optima, pana la care s-ar resimti efectele activitatii, si dincolo de care, rezultatele monitorizarii nu ar mai fi relevante pentru scopul propus prin aceasta lucrare.
- c- In raport cu suprafata carierei Cheia, arealul supus monitorizarii ( asa cum a fost stabilit la pct.b) se prezinta diferit, ca si facies, pe directiile date de punctele cardinale si anume :
- nord** – habitat de stepa, foarte saracacios in vegetatie ierboasa, arid in perioadele secetoase si lipsit total de vegetatie arbustiva.
- Vest** - habitat de tip stepa cu vegetatie ierboasa dezvoltata moderat dar saraca in specii . Vegetatia arbustiva( sporadica ) se dezvolta pe ravenele ce configureaza morfologia reliefului din zona.
- Sud** – idem ca in partea de vest
- Est** – paraul Casimcea si habitatul antropic al localitatii Cheia.
- d- Lipsa in arealul delimitat pentru monitorizare a unor specii ale avifaunei si faunei care definesc siturile ROSPA 0019 (cuprinse in Formularul Standard – revizuire 2016) respectiv ROSCI 0215 ( cuprinsa in Formularul Standard-revizuire 2016 ), nu se datoreaza activitatii carierei ci a lipsei habitatelor capabile de a asigura conditiile de hranire, reproducere si dezvoltare a acestora.
- e- Buletinele de analiza efectuate de RAJDP pentru pulberi sedimentabile si in suspensie, cat si pentru zgomot , evidentiaza valori ce se incadreaza in limitele legale, ceea ce scoate in evidenta lipsa impactului negativ asupra siturilor ROSPA 0019 – Cheile Dobrogei si ROSCI 0215-Recifii Jurasici Cheia.

f- In arealul delimitat conform pct.b), supus monitorizarii conform tehnicilor de rigoare (observatii din puncte fixe, transecte ), nu au fost depistate locuri de cuibarire/reproducere sau mortalitati in randul avifaunei/faunei.

g- Conditii impuse in Autorizatia de Mediu Nr. 4/ 19.01.2015 in ceea ce priveste prezervarea factorilor de mediu, constituie masuri suplimentare ce contribuie la minimizarea impactului negativ al activitatii din cariera Cheia asupra ROSPA 0019 si ROSCI 0215.

h- Numarul total, pe specii, al exemplarelor observate in perioada monitorizata trebuie perceput ca un indicator ce reflecta gradul de confort al speciei in cauza in ceea ce priveste habitarea de catre aceasta a arealului monitorizat. Prezenta lunara a indivizilor din speciile observate in arealul supus monitorizarii, poate fi interpretata si ca o existenta constanta, de la o luna la alta, a acelasii grupuri de indivizi, posibil expuse unor usoare variatii din punct de vedere numeric.

### 3. Monitorizarea faunei

#### 3.1 Monitorizarea faunei ROSPA 0019 Cheile Dobrogei

**3.1.1 Monitorizarea pe amplasamentul carierei si in arealul delimitat, a speciilor importante pentru situl ROSPA 0019 Cheile Dobrogei . Specii prevazute la articolul 4 din Directiva 2009/147/CE, specii enumerate in anexa II la Directiva 92/43/CEE . ( FORMULAR STANDARD –revizuire 2016).**

Cod specie	Denumirea speciei	Denumire populara	Rezultatele monitorizarii		Observatii
			Nr indivizi observati	Locuri de cuibarire	
A402	Accipiter brevipes	Uliu cu picioare scurte	0	0	Arealul monitorizat si zonele invecinate nu asigura habitatul- zone impadurite de joasa altitudine, situate in apropierea unei ape- specific acestei specii. .
A247	Alauda arvensis	ciocarlie	20	0	exemplare observate in partea de vest a carierei
A229	Alcedo atthis	Pescarusul albastru	0	0	Arealul monitorizat nu asigura habitatul- zone umede, canale, balti, lacuri- specific acestei specii.
A255	Anthus campestris	Fasa de camp	8	0	exemplare observate in partea de vest a carierei
A404	Aquila heliaca	Acvila de camp	5	0	exemplare observate in partea de vest a carierei, in zona ravenelor.
A089	Aquila pomarina	Acvila tipatoare	0	0	Arealul monitorizat nu asigura habitatul- zone impadurite langa pajisti, terenuri agricole, zone umede- specific aceste specii.
A221	Asio otus	Ciuf de padure	0	0	Arealul monitorizat nu asigura habitatul- zone impadurite langa pajisti, terenuri agricole, zone umede- specific aceste specii.

**CARIERA DE SISTURI VERZI - CHEIA**  
**BENEFICIAR - REGIA AUTONOMA JUDETEANA DE DRUMURI SI PODURI CONSTANTA**

A396	Branta ruficollis	Gasca cu gat rosu	>200	0	Exemplare observate in partea de vest a carierei pe terenurile agricole din vecinatate ,in compania garlitelor mari si mici .
A215	Bubo bubo	Buha	0	0	Arealul monitorizat nu asigura habitatul- zone impadurite in care stancarile sunt asociate cu palcuri de padure (in special conifere)-specific speciei.
A133	Burhinus oedicephalus	Pasarea ogorului	0	0	Arealul monitorizat nu asigura habitatul- zone deschise de stepa,pasuni, culturi agricole- specific acestei specii
A403	Buteo rufinus	Sorecar mare	0	0	lipsa habitat specific
A243	Calandrella brachydactyla	Ciocarlia de stol	20	0	Arealul monitorizat nu asigura habitatul- tufisuri si ierburi inalte-pentru reproducere specific acestei specii. Exemplare aflate in zbor, observate in vestul carierei in zona terenurilor agricole,
A224	Caprimulgus europaeus	Papaluda, caprimulg	0	0	Arealul monitorizat nu asigura habitatul- zone deschise, aride, reprezentate de raritati ale padurilor de conifere sau de amestec si in pasuni.- specific acestei specii.
A031	Ciconia ciconia	Barza alba	30	0	exemplare observate in partea de est in zona paraului Casimcea si zona antropica, in zbor.
A080	Circaetus gallicus	serparul	0	0	Arealul monitorizat nu asigura habitatul- zone impadurite- specific acestei specii.
A081	Circus aeruginosus	Erete de stof	0	0	Arealul monitorizat nu asigura habitatul-zone umede cu stof- specific acestei specii.
A082	Circus cyaneus	Eretele vanat	0	0	Arealul monitorizat nu asigura habitatul de reproducere -mlastini cu vegetatie inalta- specific acestei specii.
A083	Circus macrourus	Eretele alb	0	0	Arealul monitorizat nu asigura habitatul- pasune,stepa uscata,teren agricol ,mlastini - specific acestei specii.
A084	Circus pygargus	Eretele sur	0	0	Arealul monitorizat nu asigura habitatul-vegetatie inalta- de reproducere specific acestei specii.
A231	Coracias garrulus	Dumbraveanca	10	0	Exemplarele au fost observate in zbor in vestul carierei in zona ravenelor.
A113	Coturnix coturnix	prepelita	50	0	Exemplare observate in preajma carierei, pe terenurile agricole din vest.
A122	Crex crex	Cristel de camp	0	0	Arealul monitorizat nu asigura habitatul- zone joase cum sunt pasunile umede, culturi agricole (cereale, rapita, trifoi, cartofi).- specific acestei specii.
A212	Cuculus canorus	cuc	0	0	Arealul monitorizat nu asigura habitatul specific acestei specii
A238	Dendrocopos medius	Ciocanitoarea de stejar	0	0	Arealul monitorizat nu asigura habitatul- padurile de foioase, in special cele de stejar si carpen, cu arbori ajunsi la maturitate.- specific acestei specii.
A429	Dendrocopos syriacus	Ciocanitoarea de gradina	0	0	Arealul monitorizat nu asigura habitatul- livezi, parcuri si gradini, paduri de foioase - specific acestei specii.
A236	Driocopus martius	Ciocanitoarea neagra	0	0	Arealul monitorizat nu asigura habitatul- padurile de foioase, de amestec si conifere, cu arbori ajunsi la maturitate - specific acestei specii.



**CARIERA DE SISTURI VERZI - CHEIA  
BENEFICIAR - REGIA AUTONOMA JUDETEANA DE DRUMURI SI PODURI CONSTANTA**

A379	Emberiza hortulana	Pasarea gradinar, presura	0	0	Arealul monitorizat nu asigura habitatul-- specific acestei specii.
A511	Falco cherrug	Soim dunarean	0	0	Arealul monitorizat nu asigura habitatul -zone deschise, aride, de stepa, cu palcuri de padure, pasune si montane--specific acestei specii. Specie rara.
A098	Falco columbarius	Soimul de iarna	0	0	Arealul monitorizat nu asigura habitatul- paduri rare,mlastini- specific acestei specii.
A103	Falco peregrinus	Soimul calator	0	0	Arealul monitorizat nu asigura habitatul -zonelor deschise stancoase, din tundra, pasuni, stepa cu palcuri de padure si coaste marine - specific acestei specii.
A097	Falco vespertinus	Vanturel de seara	7	0	Arealul monitorizat nu asigura habitatul- zone deschise cu palcuri de padure- specific acestei specii.Exemplarele au fost observate in zbor, in partea de vest si sud.
A321	Ficedula albicollis	Muscarul gulerat	0	0	Arealul monitorizat nu asigura habitatul- padurilor de foioase, parcurilor si gradinilor - specific acestei specii.
A320	Ficedula parva	Muscarul mic	0	0	Arealul monitorizat nu asigura habitatul -- paduri de foioase si de amestec, umbroase si umede-- specific acestei specii.
A135	Glareola pratincola	Ciovlita ruginie	0	0	Arealul monitorizat nu asigura habitatul- zone deschise, saratoase, nisipoase, cu putina vegetatie, din apropierea lagunelor - specific acestei specii.
A127	Grus grus	cocorul	0	0	Arealul monitorizat nu asigura habitatul specific acestei specii. Specie disparuta din Campia Romana si Dobrogea
A075	Haliaeetus albicilla	codalbul	0	0	Arealul monitorizat nu asigura habitatul specific acestei specii.
A092	Hieraaetus pennatus	Acvila pitica	0	0	Arealul monitorizat nu asigura habitatul -- paduri foioase cu poiene langa campii - specific acestei specii.
A251	Hirundo rustica	Randunica	.50	0	Exemplare observate in partea de nord -- nord-est a carierei in zbor si survol a carierei.
A338	Lanius collurio	Sfrancioc rosiatic	0	0	Arealul monitorizat nu asigura habitatul-- zonelor agricole deschise, de pasune cu multe tufisuri si maracinisuri -- specific acestei specii.
A339	Lanius minor	Sfrancioc mic	0	0	Arealul monitorizat nu asigura habitatul -- ---specific acestei specii.
A341	Lanius senator	Sfranciocul cu capul rosu	0	0	Arealul monitorizat nu asigura habitatul -- ---specific acestei specii.
A246	Lullula arborea	Ciocarla de padure	0	0	Arealul monitorizat nu asigura habitatul specific acestei specii.
A271	Luscinia megarhynchos	privighetoare	0	0	Arealul monitorizat nu asigura habitatul specific acestei specii.
A242	Melanocorypha calandra	Ciocarla de baragan	0	0	Arealul monitorizat nu asigura habitatul necesar reproducerii- tufisuri, plante inalte- specific acestei specii.
A230	Merops apiaster	Prigorie	30	0	Exemplare observate in preajma carierei ,partea de vest si sud.
A383	Miliaria calandra	Presura sura	0	0	Arealul monitorizat nu asigura habitatul specific acestei specii.
A073	Milvus migrans	Gaia bruna	0	0	Arealul monitorizat nu asigura habitatul- paduri in apropierea zonelor umede - specific acestei specii.

**CARIERA DE SISTURI VERZI - CHEIA**  
**BENEFICIAR - REGIA AUTONOMA JUDETEANA DE DRUMURI SI PODURI CONSTANTA**

A077	Neophron percnopterus	hoitarul alb	0	0	Arealul monitorizat nu asigura habitatul- zone stancoase si aride - specific acestei specii.
A435	Oenanthe isabellina	Pietrarul rasaritean	0	0	Arealul monitorizat nu asigura habitatul specific acestei specii.
A277	Oenanthe oenanthe	Pietrarul sur	0	0	Arealul monitorizat nu asigura habitatul specific acestei specii.
A533	Oenanthe pleschanka	Pietrarul negru	0	0	Arealul monitorizat nu asigura habitatul specific acestei specii.
A337	Oriolus oriolus	grangur	0	0	Arealul monitorizat nu asigura habitatul specific acestei specii.
A072	Pernis apivorus	Viesparul, Sorecarul viespiilor	0	0	Arealul monitorizat nu asigura habitatul-paduri de foioase cu poieni -specific acestei specii.
A237	Phoenicurus ochruros	Codros de munte	0	0	Arealul monitorizat nu asigura habitatul specific acestei specii.
A234	Picus canus	Ghionoiaia sura	0	0	Arealul monitorizat nu asigura habitatul --- zonei impadurite cu foioase si de amestec cu inaltime de pana la 600 m altitudine si padurile din preajma raurilor si a lacurilor. ----specific acestei specii.
A249	Riparia riparia	Lastun de mal	0	0	Arealul monitorizat nu asigura habitatul specific acestei specii.
A276	Saxicola torquata	Maracinar negru	0	0	Arealul monitorizat nu asigura habitatul specific acestei specii.
A210	Streptopelia turtur	turturica	10	0	exemplare observate atat in perimetrul carierei cat si in partea de est, in zona antropica.
A353	Sturnus roseus	Graurele roz	0	0	Arealul monitorizat nu asigura habitatul specific acestei specii.
A311	Sylvia atricapilla	Silvia cu cap negru	0	0	Arealul monitorizat nu asigura habitatul specific acestei specii.
A310	Sylvia borin	Silvia de zavoii	0	0	Arealul monitorizat nu asigura habitatul specific acestei specii.
A309	Sylvia communis	Silvie de camp	0	0	Arealul monitorizat nu asigura habitatul specific acestei specii.
A232	Upupa epops	Pupaza	8	0	exemplare observate atat in perimetrul carierei cat si in partea de est, in zona antropica.

### 3.1.2 Monitorizarea speciilor de pasari comune

Nr. crt	Denumire stiintifica	Denumire popular	Rezultatele monitorizarii		Observatii
			Nr.de indivizi depistati	Locuri de cuibarire	
1	Streptopelia decaocta	Gugustiuc	>90	0	Specie specifica habitatului antropic. Lipsa habitat specific in arealul monitorizat -arbori- necesar reproducerii
2	Passer domesticus	Vrabia	>800	0	Specie specifica habitatului antropic
3	Corvus cornix	Cioara griva	>200	0	Indivizi observati in partea de nord,vest si sud a carierei. Lipsa habitat specific in arealul monitorizat -arbori- necesar reproducerii

**CARIERA DE SISTURI VERZI - CHEIA**  
**BENEFICIAR - REGIA AUTONOMA JUDETEANA DE DRUMURI SI PODURI CONSTANTA**

4	Corvus monedula	Stancuta	>400	0	Indivizi observati in partea de nord,vest si sud a carierei cat si in est in habitatul antropic.. Lipsa habitat specific in arealul monitorizat necesar reproducerii
5	Pica pica	Cotofana	90	0	Indivizi observati in incinta carierei si in partea de est. Lipsa habitat specific in arealul monitorizat -arbori-necesar reproducerii
6	Corvus frugilegus	Cioara de semanatura	>700	0	Indivizi observati in partea de nord si vest a carierei. Lipsa habitat specific in arealul monitorizat -arbori-necesar reproducerii

### 3.2 Monitorizarea faunei si florei ROSCI 0215 – Recifii Jurasici Cheia

**3.2.1 Monitorizarea pe amplasamentul carierei si in arealul delimitat, a speciilor importante pentru situl ROSCI 0215- Recifii Jurasici Cheia . Specii prevazute la articolul 4 din Directiva 2009/147/CE, specii enumerate în anexa II la Directiva 92/43/CEE . ( FORMULAR STANDARD –revizuire 2016).**

Grup	Cod	Denumire stiintifica	Denumire populara	Nr.de indivizi depistati	Observatii
M	2609	Mesocricetus newtoni	Hamsterul romanesc		In zona monitorizata nu se regaseste habitatul specific acestei specii
M	1310	Miniopterus schreibersi	Liliacul cu aripa indoita	0	In zona monitorizata nu se regaseste habitatul specific acestei specii
M	1307	Myotis Blythii	Liliacul mic	0	In zona monitorizata nu se regaseste habitatul specific acestei specii
M	1321	Myotis emarginatus	Liliacul caramiziu,liliacul cu spini	0	In zona monitorizata nu se regaseste habitatul specific acestei specii
M	1324	Myotis myotis	Liliac mare cu bot ascutit	0	In zona monitorizata nu se regaseste habitatul specific acestei specii
M	1304	Rhinolophus ferrumequinum	Liliacul mare cu potcoava	0	In zona monitorizata nu se regaseste habitatul specific acestei specii
M	1303	Rhinolophus hipposideros	Liliacul mic cu potcoava	0	In zona monitorizata nu se regaseste habitatul specific acestei specii
M	1302	Rhinolophus mehelyi	Liliacul cu corn	0	In zona monitorizata nu se regaseste habitatul specific acestei specii
M	1335	Spermophilus citellus	popandau	40	Exemplare observate atat pe suprafata carierei cat si in arealul supus monitorizarii. Specie omniprezenta.
R	1279	Elaphe quatuorlineata	Sarpele cu patru dungii, balaurul dobrogean	0	In zona monitorizata nu se regaseste habitatul specific acestei specii
A	1220	Emys orbicularis	Broasca testoasa de balta	0	In zona monitorizata nu se regaseste habitatul specific acestei specii
A	1219	Testudo graeca	Broasca testoasa dobrogeana	0	Pe amplasamentul carierei si nici in vecinatate nu se regaseste habitatul acestei specii.
I	4045	Coenagrion ornatum		0	specia nu s-a regasit in partea de est a zonei monitorizate.
P	2236	Campanula romanica	Clopotelul dobrogean	0	Specia nu se regaseste in habitatul puternic antropizat al zonei aferente carierei
P	2253	Centaurea jankae	Centaurea	0	Specia nu se regaseste in habitatul puternic antropizat al zonei aferente carierei
P	2079	Moehringia jankae	merinana	0	Specia nu se regaseste in habitatul puternic antropizat al zonei aferente carierei

**CARIERA DE SISTURI VERZI - CHEIA  
BENEFICIAR - REGIA AUTONOMA JUDETEANA DE DRUMURI SI PODURI CONSTANTA**

**3.2.2 Alte specii importante de flora si fauna**

Grup	Cod	Specia	Rezultatele monitorizarii	Observatii
P		Achillea clypeolata	0	*
P		Achillea coarctata	0	*
P		Achillea leptophylla	0	*
P		Adonis flammea	0	*
P		Allium flavum ssp. tauricum	0	*
P		Allium saxatile	0	*
P		Alyssum caliacrae	0	*
P		Alyssum minutum	0	*
P		Anchusa leptophylla	0	*
P		Anchusa thessala	0	*
P		Astragalus corniculatus	0	*
P		Astragalus cornutus	0	*
P		Astragalus pseudoglaucus	0	*
P		Bufonia tenuifolia	0	*
P		Bupleurum apiculatum	0	*
P		Bupleurum asperuloides	0	*
P		Carduus uncinatus	0	*
P		Carex hallerana	0	*
P		Carex liparocarpos ssp. Liparocarpos	0	*
P		Celtis glabrata	0	*
P		Centaurea gracilentia	0	*
P		Centaurea napulifera ssp. Thirkei	0	*
P		Colchicum fominii	0	*
P		Colchicum triphyllum	0	*
P		Convolvulus lineatus	0	*
P		Coronilla scorpioides	0	*



**CARIERA DE SISTURI VERZI - CHEIA**  
**BENEFICIAR - REGIA AUTONOMA JUDETEANA DE DRUMURI SI PODURI CONSTANTA**

P	Crocus chrysanthus	0	*
P	Crocus reticulates	0	*
P	Daucus guttatus ssp. Zahariadii	0	*
P	Dianthus monadelphus ssp. Pallens	0	*
P	Dianthus nardiformis	0	*
P	Dianthus pseudarmeria	0	*
P	Dictamnus albus	0	*
P	Echinops ritro ssp. ruthenicus	0	*
P	Festuca callieri	0	*
P	Gagea bulbifera	0	*
P	Gagea granatellii	0	*
P	Gagea szovitsii	0	*
P	Galanthus elwesii	0	*
P	Galium verticillatum	0	*
P	Galium volhynicum	0	*
P	Gypsophila pallasii	0	*
P	Helianthemum salicifolium	0	*
P	Helichrysum arenarium ssp. Ponticum	0	*
P	Hyacinthella leucophaea	0	*
P	Jasminum fruticans	0	*
P	Knautia macedonica	0	*
P	Koeleria lobata	0	*
P	Lactuca viminea	0	*
P	Lappula marginata	0	*
P	Medicago orbicularis	0	*
P	Melica ciliata ssp. taurica	0	*
P	Minuartia adenotricha	0	*
P	Minuartia bilykiana	0	*
P	Moehringia grisebachii	0	*

**CARIERA DE SISTURI VERZI - CHEIA**  
**BENEFICIAR - REGIA AUTONOMA JUDETEANA DE DRUMURI SI PODURI CONSTANTA**

P		<i>Onobrychis gracilis</i>	0	*
P		<i>Ononis pusilla</i>	0	*
P		<i>Ornithogalum amphibolum</i>	0	*
P		<i>Ornithogalum sibthorpii</i>	0	*
P		<i>Paeonia peregrina</i>	0	*
P	2098	<i>Paeonia tenuifolia</i>	0	*
P		<i>Parietaria lusitanica</i> ssp. <i>Serbica</i>	0	*
P		<i>Paronychia cephalotes</i>	0	*
P		<i>Pimpinella tragium</i> ssp. <i>Lithophila</i>	0	*
P		<i>Piptatherum holciforme</i>	0	*
P		<i>Polycnemum heuffelii</i>	0	*
P		<i>Potentilla astracanică</i>	0	*
P		<i>Prunus tenella</i>	0	*
P		<i>Ranunculus oxyspermus</i>	0	*
P		<i>Rumex tuberosus</i> ssp. <i>Tuberosus</i>	0	*
P		<i>Sedum caespitosum</i>	0	*
P		<i>Serratula radiata</i>	0	*
P		<i>Seseli campestre</i>	0	*
P		<i>Seseli tortuosum</i>	0	*
P		<i>Silene bupleuroides</i>	0	*
P		<i>Silene csereii</i>	0	*
P		<i>Trigonella gladiata</i>	0	*

**NOTA**

\*- Speciile de plante nu s-au regasit in zona monitorizata . Arealul din vecinatatea carierei, puternic antropizat si arid, nu ofera conditii pentru dezvoltarea acestor specii.

#### 4. Monitorizarea speciilor de nevertebrate

##### 4.1 . Orthoptere

Nr. crt	Denumire stiintifica	Denumire popular	Nr.de indivizi depistati	Observatii
1	Gryllus campestre	Greierele de camp	populatie prezenta	Exemplare observate in arealul monitorizat, in cuprinsul carierei Cheia ,in zonele ce au fost supuse deja exploatarei.
2	Lacusta migratoria	Lacusta		Exemplare observate in arealul monitorizat, in partea de vest si sud.
3	Oedaleus decorus	Lacusta		Exemplare observate in arealul monitorizat, in partea de vest si sud.
4	Calliptamus italicus	Lacusta migratoare italiana		Exemplare observate in arealul monitorizat, in partea de vest si sud.
5	Decticus verrucivorus	Cosas pestrit		Exemplare observate in arealul monitorizat, in partea de vest si sud.
6	Acrida hungarica	Lacusta uriasa verde		Exemplare observate in zona de ravene a arealului monitorizat, in partea de de vest si sud a carierei.
7	Oedipoda caerulescens	Lacusta		Exemplare observate in arealul monitorizat, in partea de de vest si sud.
8	Aiolophus thalassinus	Lacusta		Exemplare observate in arealul monitorizat, in partea de de vest si sud.

##### 4.2 Odonate

Nr. crt	Denumire stiintifica	Denumire populara	Nr.de indivizi depistati	Observatii
1	Agrion sp.		Populatie prezenta	Indivizi depistati in estul carierei pe valea paraului Casimcea. Prezenta este intamplatoare, probabil ca urmare a migrarii acestora in lungul vail Casimcea dinspre Lacul Casian ( lac artificial )
2	*Sympetrum sanguineum	Calutas sangeriu		Indivizi depistati in estul carierei pe valea paraului Casimcea. Prezenta este intamplatoare, probabil ca urmare a migrarii acestora in lungul vail Casimcea dinspre Lacul Casian ( lac artificial )
3	*Sympetrum vulgatum			Indivizi depistati in estul carierei pe valea paraului Casimcea. Prezenta este intamplatoare, probabil ca urmare a migrarii acestora in lungul vail Casimcea dinspre Lacul Casian ( lac artificial )
4	*Orthetrum cancellatum			Indivizi depistati in estul carierei pe valea paraului Casimcea. Prezenta este intamplatoare, probabil ca urmare a migrarii acestora in lungul vail Casimcea dinspre Lacul Casian ( lac artificial )

### 4.3 Lepidoptere

Nr. crt	Denumire stiintifica	Denumire populara	Nr.de indivizi depistati	Observatii
1	Pieris rapae	albilita	Populatie prezenta	Exemplare observate in perimetrul monitorizat cu precadere in partea de vest, sud cat si est, in vecinatatea paraului Casimcea .
2	Argynnis pandora	Fluturele cardinal		Exemplare observate in partea de vest , sud si est a carierei, mai abundente in vegetatie ierboasa.
3	Colias croceus	Galbiorul migrator		Exemplare observate in partea de vest , sud si est a carierei, mai abundente in vegetatie ierboasa.
4	Colias erate	Fluturele galben pal		Exemplare observate in partea de vest , sud si est a carierei, mai abundente in vegetatie ierboasa.
5	Pontia daplidice	Fluturele alb		Exemplare observate in partea de vest , sud si est a carierei, mai abundente in vegetatie ierboasa.
6	Polymmatas icarus	Fluturele albastru comun		Exemplare observate in partea de vest , sud si est a carierei, mai abundente in vegetatie ierboasa.
7	Aricia agestis	Fluturele cafeniu		Exemplare observate in partea de vest , sud si est a carierei, mai abundente in vegetatie ierboasa.
8	Lycaena thersamon	Fluturele ruginiu		Exemplare observate in partea de vest , sud si est a carierei, mai abundente in vegetatie ierboasa.
9	Pararge megera			Exemplare observate in partea de vest , sud si est a carierei, mai abundente in vegetatie ierboasa.
10	Coenonympha pamphilus	Fluturele cu lande mici		Exemplare observate in partea de vest , sud si est a carierei, mai abundente in vegetatie ierboasa.
11	Apatura metis	Imparatul violet		Exemplare observate in partea de vest , sud si est a carierei, mai abundente in vegetatie ierboasa.

### 5. Monitorizare vertebrate

#### 5.1 Reptile

Nr. crt	Denumire stiintifica	Denumire populara	Nr.de indivizi depistati	Observatii
1	Podarcis taurica	Soparla verde de camp	40	Exemplare observate in perimetrul monitorizat..

#### 5.2 Mamifere comune

Nr. crt	Denumire stiintifica	Denumire populara	Nr.de indivizi depistati	Observatii
1	Lepus europeus	lepurele de camp	5	Exemplare observate in zona monitorizata in ravenele din partea de vest a carierei, in zonele de ravene .



## 6. Flora

### 6.1 Monitorizarea speciilor de flora comuna aferente arealului supus monitorizarii

Nr. crt	Specia	Denumire popular	Rezultatele monitorizarii	Observatii
1	Carduus nutans	Ciulinul	**	***
2	Cirsium arvense	Palamida	*	***
3	Xanthium spinosum	Holera,scaiete	**	***
4	Bromus inermis	Obsiga	*	***
5	Stipa capitata	Negara	*	***
7	Festuca sp.	Paiusul	*	***
8	Hordeum murinum	Orzul soarecilor	*	***
9	Euphorbia nicaeensis	Laptele cainelui	**	***
10	Rosa canina	Macesul	*	***
11	Andropogon ischaemum	Barboasa	*	***
12	Poa angustifolia	Firuta	*	***
13	Eryngium campestre	Rostogolul	**	***
14	Xanthium strumarium	Cornuti	**	***
15	Agropyrum repens	Pir tarator	**	***

#### NOTA

- \*- vegetatie ierboasa regasita cu precadere in partea de vest, sud si est a carierei.
- \*\* - specii de plante regasite in arealul monitorizat la limita cu zonele (agricole) adiacente si chiar in jurul carierei. Specii ruderales si segetale. Accidental apar si in perimetrul carierei.
- \*\*\*- specii lipsite de valoare conservativa.

*In arealul supus monitorizarii nu au fost depistate specii de plante de interes comunitar, listate in anexele Directivei 92/43/EEC, ale OUG 57/2007, ale Legii 49/2011, a Conventiei de la Berna sau in Lista Rosie a IUCN (2011).*

Observatiile facute si asupra gradului de evolutie a florei comune, (reprezentand un demers suplimentar din procesul de cuantificare a influentei activitatii extractive asupra mediului in zona), au scos in evidenta de asemenea faptul ca, **activitatea carierei nu are impact negativ asupra parametrilor calitativi ai mediului in arealul monitorizat.** Vegetatia arbustiva existenta pe ravenele din partea de vest si sud a carierei se dezvolta de asemenea in conditii optime, nefiind resimtita asupra acesteia, in mod negativ, activitatea extractiva din cadrul carierei.

**Comparativ cu perioada anterioara de monitorizare, nu s-au constatat schimbari regresive in evolutia florei din zona studiata.**

**CARIERA DE SISTURI VERZI - CHEIA**  
**BENEFICIAR - REGIA AUTONOMA JUDETEANA DE DRUMURI SI PODURI CONSTANTA**

**7. Fisa de monitorizare a faunei**

Nr crt	Denumire stiintifica	Denumire popular	Rezultatele monitorizarii											Observatii		
			2019								2020					
			I	II	III	IV	V	VI	VII	VIII	IX	X	XI		XII	-
<p align="center"><b>Monitorizarea pe amplasamentul carierei si in arealul delimitat, a speciilor importante pentru situl ROSPA 0019 Cheile Dobrogei .  Specii prevazute la articolul 4 din Directiva 2009/147/CE, specii enumerate în anexa II la Directiva 92/43/CEE . ( FORMULAR  STANDARD –revizuire 2016).</b></p>																
1	Accipiter brevipes	Uliu cu picioare scurte	-	-	-	-	-	-	-	-	-	-	-	-	-	0
2	Alauda arvensis	ciocarlie	-	-	6	7	7	-	-	-	-	-	-	-	20	
3	Alcedo atthis	Pescarusul albastru	-	-	-	-	-	-	-	-	-	-	-	-	0	
4	Anthus campestris	Fasa de camp	-	-	-	3	5	-	-	-	-	-	-	8		
5	Aquila heliaca	Acvila de camp	-	2	3	-	-	-	-	-	-	-	-	5		
6	Aquila pomarina	Acvila tipatoare	-	-	-	-	-	-	-	-	-	-	-	0		
7	Asio otus	Ciuf de padure	-	-	-	-	-	-	-	-	-	-	-	0		
8	Branta ruficollis	Gasca cu gat rosu	-	-	-	-	-	-	20	180	-	-	-	>200		
9	Bubo bubo	Buha	-	-	-	-	-	-	-	-	-	-	-	0		
10	Burhinus oedicephalus	Pasarea ogorului	-	-	-	-	-	-	-	-	-	-	-	0		
11	Buteo rufinus	Sorecar mare	-	-	-	-	-	-	-	-	-	-	-	0		
12	Calandrella brachydactyla	Ciocarlia de stol	-	-	5	8	7	-	-	-	-	-	-	20		
13	Caprimulgus europaeus	Papaluda, caprimulg	-	-	-	-	-	-	-	-	-	-	-	0		
14	Ciconia ciconia	Barza alba	-	20	10	-	-	-	-	-	-	-	-	30		
15	Circaetus gallicus	serparul	-	-	-	-	-	-	-	-	-	-	-	0		
16	Circus aeruginosus	Erete de stof	-	-	-	-	-	-	-	-	-	-	-	0		
17	Circus cyaneus	Eretele vanat	-	-	-	-	-	-	-	-	-	-	-	0		
18	Circus macrourus	Eretele alb	-	-	-	-	-	-	-	-	-	-	-	0		
19	Circus pygargus	Eretele sur	-	-	-	-	-	-	-	-	-	-	-	0		
20	Coracias garrulus	Dumbraveanca	2	2	3	3	-	-	-	-	-	-	-	10		
21	Coturnix coturnix	prepelita	-	-	-	-	-	-	10	20	-	-	20	50		
22	Crex crex	Cristel de camp	-	-	-	-	-	-	-	-	-	-	-	0		
23	Cuculus canorus	cuc	-	5	-	-	-	-	-	-	-	-	-	0 ?		
24	Dendrocopos medius	Ciocanitoarea de stejar	-	-	-	-	-	-	-	-	-	-	-	0		
25	Dendrocopos syriacus	Ciocanitoarea de gradina	-	-	-	-	-	-	-	-	-	-	-	0		
26	Dryocopus martius	Ciocanitoarea neagra	-	-	-	-	-	-	-	-	-	-	-	0		
27	Emberiza hortulana	Pasarea gradinar, presura	-	-	-	-	-	-	-	-	-	-	-	0		
28	Falco cherrug	Soim dunarean	-	-	-	-	-	-	-	-	-	-	-	0		
29	Falco columbarius	Soimul de iarna	-	-	-	-	-	-	-	-	-	-	-	0		
30	Falco peregrinus	Soimul calator	-	-	-	-	-	-	-	-	-	-	-	0		
31	Falco vespertinus	Vanturel de seara	-	-	-	4	3	-	-	-	-	-	-	7		
32	Ficedula albicollis	Muscarul gulerat	-	-	-	-	-	-	-	-	-	-	-	0		
33	Ficedula parva	Muscarul mic	-	-	-	-	-	-	-	-	-	-	-	0		
34	Glareola pratensis	Ciovlica ruginie	-	-	-	-	-	-	-	-	-	-	-	0		
35	Grus grus	cocorul	-	-	-	-	-	-	-	-	-	-	-	0		

**CARIERA DE SISTURI VERZI - CHEIA**  
**BENEFICIAR - REGIA AUTONOMA JUDETEANA DE DRUMURI SI PODURI CONSTANTA**

36	Haliaeetus albicilla	codalbul	-	-	-	-	-	-	-	-	-	-	-	-	0
37	Hieraetus pennatus	Acvila pitica	-	-	-	-	-	-	-	-	-	-	-	-	0
38	Hirundo rustica	Randunica	-	-	10	20	20	-	-	-	-	-	-	-	50
39	Lanius collurio	Sfrancioc rosiatric	-	-	-	-	-	-	-	-	-	-	-	-	0
40	Lanius minor	Sfrancioc mic	-	-	-	-	-	-	-	-	-	-	-	-	0
41	Lanius senator	Sfranciocul cu capul rosu	-	-	-	-	-	-	-	-	-	-	-	-	0
42	Lullula arborea	Ciocarla de padure	-	-	-	-	-	-	-	-	-	-	-	-	0
43	Luscinia megarhynchos	privighetoare	-	-	-	-	-	-	-	-	-	-	-	-	0
44	Melanocorypha calandra	Ciocarla de baragan	-	-	-	-	-	-	-	-	-	-	-	-	0
45	Merops apiaster	Prigorie	-	8	8	7	7	-	-	-	-	-	-	-	30
46	Miliaria calandra	Presura sura	-	-	-	-	-	-	-	-	-	-	-	-	0
47	Milvus migrans	Gaia bruna	-	-	-	-	-	-	-	-	-	-	-	-	0
48	Neophron percnopterus	hoitarul alb	-	-	-	-	-	-	-	-	-	-	-	-	0
49	Oenanthe isabellina	Pietrarul rasaritean	-	-	-	-	-	-	-	-	-	-	-	-	0
50	Oenanthe oenanthe	Pietrarul sur	-	-	-	-	-	-	-	-	-	-	-	-	0
51	Oenanthe pleschanka	Pietrarul negru	-	-	-	-	-	-	-	-	-	-	-	-	0
52	Oriolus oriolus	grangur	-	-	-	-	-	-	-	-	-	-	-	-	0
53	Pernis apivorus	Viesparul Sorecarul viespiilor	-	-	-	-	-	-	-	-	-	-	-	-	0
54	Phoenicurus ochruros	Codros de munte	-	-	-	-	-	-	-	-	-	-	-	-	0
55	Picus canus	Ghionoiaia sura	-	-	-	-	-	-	-	-	-	-	-	-	0
56	Riparia riparia	Lastun de mal	-	-	-	-	-	-	-	-	-	-	-	-	0
57	Saxicola torquata	Maracinar negru	-	-	-	-	-	-	-	-	-	-	-	-	0
58	Streptopelia turtur	turturica	-	-	3	3	4	-	-	-	-	-	-	-	10
59	Sturnus roseus	Graurele roz	-	-	-	-	-	-	-	-	-	-	-	-	0
60	Sylvia atricapilla	Silvia cu cap negru	-	-	-	-	-	-	-	-	-	-	-	-	0
61	Sylvia borin	Silvia de zavoi	-	-	-	-	-	-	-	-	-	-	-	-	0
62	Sylvia communis	Silvie de camp	-	-	-	-	-	-	-	-	-	-	-	-	0
63	Upupa epops	Pupaza	-	5	3	-	-	-	-	-	-	-	-	-	8
<b>Specii de pasari comune</b>															
64	Streptopelia decaocta	Gugustiuc	8	8	10	12	8	10	10	8	-	-	4	12	>90
65	Passer domesticus	Vrabia	60	60	78	86	120	100	66	100	-	-	60	70	>800
66	Corvus cor nix	Cioara griva	20	20	20	15	25	25	30	25	-	-	-	20	>200
67	Corvus monedula	Stancuta	50	45	45	50	35	50	35	45	-	-	-	45	>400
68	Pica pica	Cotofana	5	4	5	10	10	10	20	20	-	-	-	6	90
69	Corvus frugilegus	Cioara de semanatura	100	100	150	50	50	50	50	100	-	-	-	50	>700
<b>Specii de nevertebrate – Orthoptere</b>															
70	Oedaleus decorus	Lacusta													Po pu lat ie

**CARIERA DE SISTURI VERZI - CHEIA  
BENEFICIAR - REGIA AUTONOMA JUDETEANA DE DRUMURI SI PODURI CONSTANTA**

71	Calliptamus italicus	Lacusta migratoare italiana												
72	Decticus verrucivorus	Cosas pestrit												
73	Acrida hungarica	Lacusta uriasa verde												
74	Oedipoda caerulescens	Lacusta												
75	Aiolophus thalassinus	La custa												
76	Gryllus campestre	Greierele de camp												
77	Lacusta migratoria	Lacusta												
<b>Specii de nevertebrate – Odonate</b>														
78	*Sympetrum sanguineum	Calutas sangeriu												
79	*Sympetrum vulgatum													
80	*Orthetrum cancellatum													
81	*Agrion sp.													
<b>Specii de nevertebrate – Lepidoptere</b>														
82	Pieris rapae	albilita												
83	Colias croceus	Galbiorul migratory												
84	Colias erate	Fluturele galben pal												
85	Pontia daplidice	Fluturele alb												
86	Polymnatus icarus	Fluturele albastru comun												
87	Aricia agestis	Fluturele cafeniu												
88	Lycaena thersamon	Fluturele ruginiu												
89	Pararge megera													
90	Coenonympha pamphilus	Fluturele cu lande mici												
91	Apatura metis	Imparatul violet												
92	Argynnis pandora	Fluturele cardinal												
<b>Specii de vertebrate- Reptile</b>														
93	Podarcis taurica	Soparla verde de camp	-	-	10	20	10	-	-	-	-	-	-	40
<b>Specii de vertebrate- Mamifere</b>														
94	Spermophilus citellus	popandau	3	6	14	10	7	-	-	-	-	-	-	40
95	Lepus europaeus	iepure de camp	-	-	-	-	-	2	3	-	-	-	-	5

Nota.



- perioada de monitorizare



**8. Situatie comparativa a datelor monitorizarii faunei, aferenta perioadelor  
 aprilie 2016- aprilie 2017/ aprilie 2019- aprilie 2020**

Nr crt	Denumire stiintifica	Denumire popular	Rezultatele monitorizarii										Observatii		
			Perioada	aprilie 2016-aprilie 2017					aprilie 2019-aprilie 2020						
<b>Monitorizarea pe amplasamentul carierei si in arealul delimitat, a speciilor importante pentru situl ROSPA 0019 Cheile Dobrogei .                      Specii prevazute la articolul 4 din Directiva 2009/147/CE, specii enumerate în anexa II la Directiva 92/43/CEE . ( FORMULAR                      STANDARD –revizuire 2016).</b>															
1	Accipiter brevipes	Uliu cu picioare scurte												0	0
2	Alauda arvensis	ciocarlie												15	20
3	Alcedo atthis	Pescarusul albastru												0	0
4	Anthus campestris	Fasa de camp												7	8
5	Aquila heliaca	Acvila de camp												4	5
6	Aquila pomarina	Acvila tipatoare												0	0
7	Asio otus	Ciuf de padure												0	0
8	Branta ruficolis	Gasca cu gat rosu												200	>200
9	Bubo bubo	Buha												0	0
10	Burhinus oedicephalus	Pasarea ogorului												0	0
11	Buteo rufinus	Sorecar mare												0	0
12	Calandrella brachydactyla	Ciocarlia de stol												25	20
13	Caprimulgus europaeus	Papaluda, caprimulg												0	0
14	Ciconia ciconia	Barza alba												25	30
15	Circaetus gallicus	serparul												0	0
16	Circus aeruginosus	Erete de stuf												0	0
17	Circus cyaneus	Eretele vanat												0	0
18	Circus macrourus	Eretele alb												0	0
19	Circus pygargus	Eretele sur												0	0
20	Coracias garrulus	Dumbraveanca												20	10
21	Coturnix coturnix	prepelita												30	50
22	Crex crex	Cristel de camp												0	0
23	Cuculus canorus	cuc												0	0



**CARIERA DE SISTURI VERZI - CHEIA  
BENEFICIAR - REGIA AUTONOMA JUDETEANA DE DRUMURI SI PODURI CONSTANTA**

54	Pernis apivorus	Viesparul Sorecarul viespiilor																			0	0
55	Phoenicurus	Codros de munte																			0	0
56	ochruros Picus canus	Ghionoiaia sura																			0	0
57	Riparia riparia	Lastun de mal																			0	0
58	Saxicola torquata	Maracinar negru																			0	0
59	Streptopelia turtur	turturica																			25	10
60	Sturnus roseus	Graurele roz																			0	0
61	Sylvia atricapilla	Silvia cu cap negru																			0	0
62	Sylvia borin	Silvia de zavoii																			0	0
63	Sylvia communis	Silvie de camp																			0	0
64	Upupa epops	Pupaza																			10	8
<b>Specii de pasari comune</b>																						
65	Streptopelia decaocta	Gugustiuc																			120	>90
66	Passer domesticus	Vrabia																			750	>800
67	Corvus cor nix	Cioara griva																			450	>200
68	Corvus monedula	Stancuta																			450	>400
69	Pica pica	Cotofana																			80	90
70	Corvus frugilegus	Cioara de semanatura																			700	>700
<b>TOTAL GENERAL</b>																				<b>2973</b>	<b>2728</b>	
<b>Specii de nevertebrate – Orthoptere</b>																						
71	Oedaleus decorus	Lacusta																				
72	Calliptamus italicus	Lacusta migratoare italiana																				
73	Decticus verrucivorus	Cosas pestrut																				
74	Acrida hungarica	Lacusta uriasa verde																				
75	Oedipoda caerulescens	Lacusta																				
76	Aiolophus thalassinus	La custa																				
77	Gryllus campestre	Greierele de camp																				
78	Lacusta migratoria	Lacusta																				
<b>Specii de nevertebrate – Odonate</b>																						

Populatie prezenta

**CARIERA DE SISTURI VERZI - CHEIA**  
**BENEFICIAR - REGIA AUTONOMA JUDETEANA DE DRUMURI SI PODURI CONSTANTA**

79	*Sympetrum sanguineum	Calutas sangeriu																		Populatie prezenta
80	*Sympetrum vulgatum																			
81	*Orthetrum cancellatum																			
82	*Agrion sp.																			
<b>Specii de nevertebrate – Lepidoptere</b>																				
83	Pieris rapae	albilita																		Populatie prezenta
84	Colias croceus	Galbiorul migratory																		
85	Colias erate	Fluturele galben pal																		
86	Pontia daplidice	Fluturele alb																		
87	Polymmatius icarus	Fluturele albastru comun																		
88	Aricia agestis	Fluturele cafeniu																		
89	Lycaena thersamon	Fluturele ruginiu																		
90	Pararge megera																			
91	Coenonympha pamphilus	Fluturele cu lande mici																		
92	Apatura metis	Imparatul violet																		
93	Argynnis pandora	Fluturele cardinal																		
<b>Specii de vertebrate- Reptile</b>																				
94	Podarcis taurica	Soparla verde de camp																	20	40
<b>Specii de vertebrate- Mamifere</b>																				
95	Spermophilus citellus	popandau																	30	40
96	Lepus europaeus	iepure de camp																	4	5

### **Observatii**

- 1- Rezultatele monitorizarii evidentiaza o situatie relativ constanta in ceea ce priveste evolutia faunei in zona supusa monitorizarii si in cadrul careia se desfasoara activitatea extractiva.
- 2- Nu s-au constatat influente negative ale activitatii din cariera asupra evolutiei florei din zona monitorizata.
- 3- Totalul general al perioadei 04.2019- 04.2020 este impus si de delimitarea conform Cap.2 pct.b, a arealului monitorizat.

### **Concluzie generala**

*Activitatea desfasurata in cadrul carierei Cheia apartinand RAJDP Constanta , nu are impact negativ asupra biodiversitatii din zona.*