



Managementul participativ al siturilor Natura 2000 Pricop-Huta-Certeze, Tisa Superioară și al ariei naturale protejate Pădurea Ronișoara
Cod MySMIS 118881

Legenda

OS1_M1_Cod_A6_Mentinerea_habitatelor_de_zăvoi

ACTIVITYNA

OS1_M1_Cod_A6_Mentinerea_habitatelor_de_zăvoi (S=221,61 ha)

Canale

Canale

Dig

Dig

Zid protecție

Zid protecție

RONPA0590_Padurea_Ronișoara (S=93,385231 ha)

RONPA0590_Padurea_Ronișoara (S=93,385231 ha)

ROSPA0143_Tisa_intersectata_pana_la_Limita_Romaniei (S=2,644,072 ha)

ROSPA0143_Tisa_intersectata_pana_la_Limita_Romaniei (S=2,644,072 ha)

ROSCI0251_Tisa_Superioară-Sit_de_importanță_comunitară_Limita_Romania (S=6,059,884 ha)

ROSCI0251_Tisa_Superioară-Sit_de_importanță_comunitară_Limita_Romania (S=6,059,884 ha)

Limita_administrativa_Romania

Limita_administrativa_Romania

ROSCI0251_Tisa_Superioară-Sit_de_importanță_comunitară_6.282,998 ha

ROSCI0251_Tisa_Superioară-Sit_de_importanță_comunitară_6.282,998 ha

ROSCI0251_UAT_Barsana (S=9,226 ha)

ROSCI0251_UAT_Barsana (S=9,226 ha)

ROSCI0251_UAT_Bistria (S=119,3698 ha)

ROSCI0251_UAT_Bistria (S=119,3698 ha)

ROSCI0251_UAT_Bocicoiu_Mare (S=551,1498 ha)

ROSCI0251_UAT_Bocicoiu_Mare (S=551,1498 ha)

ROSCI0251_UAT_Campulung_la_Tisa (S=665,7636 ha)

ROSCI0251_UAT_Campulung_la_Tisa (S=665,7636 ha)

ROSCI0251_UAT_Petrova (S=1,672 ha)

ROSCI0251_UAT_Petrova (S=1,672 ha)

ROSCI0251_UAT_Reteti (S=699,8725 ha)

ROSCI0251_UAT_Reteti (S=699,8725 ha)

ROSCI0251_UAT_Rona_de_Jos (S=0,1247 ha)

ROSCI0251_UAT_Rona_de_Jos (S=0,1247 ha)

ROSCI0251_UAT_Rona_de_Sus (S=3,005,4146 ha)

ROSCI0251_UAT_Rona_de_Sus (S=3,005,4146 ha)

ROSCI0251_UAT_Sapanta (S=480,3690 ha)

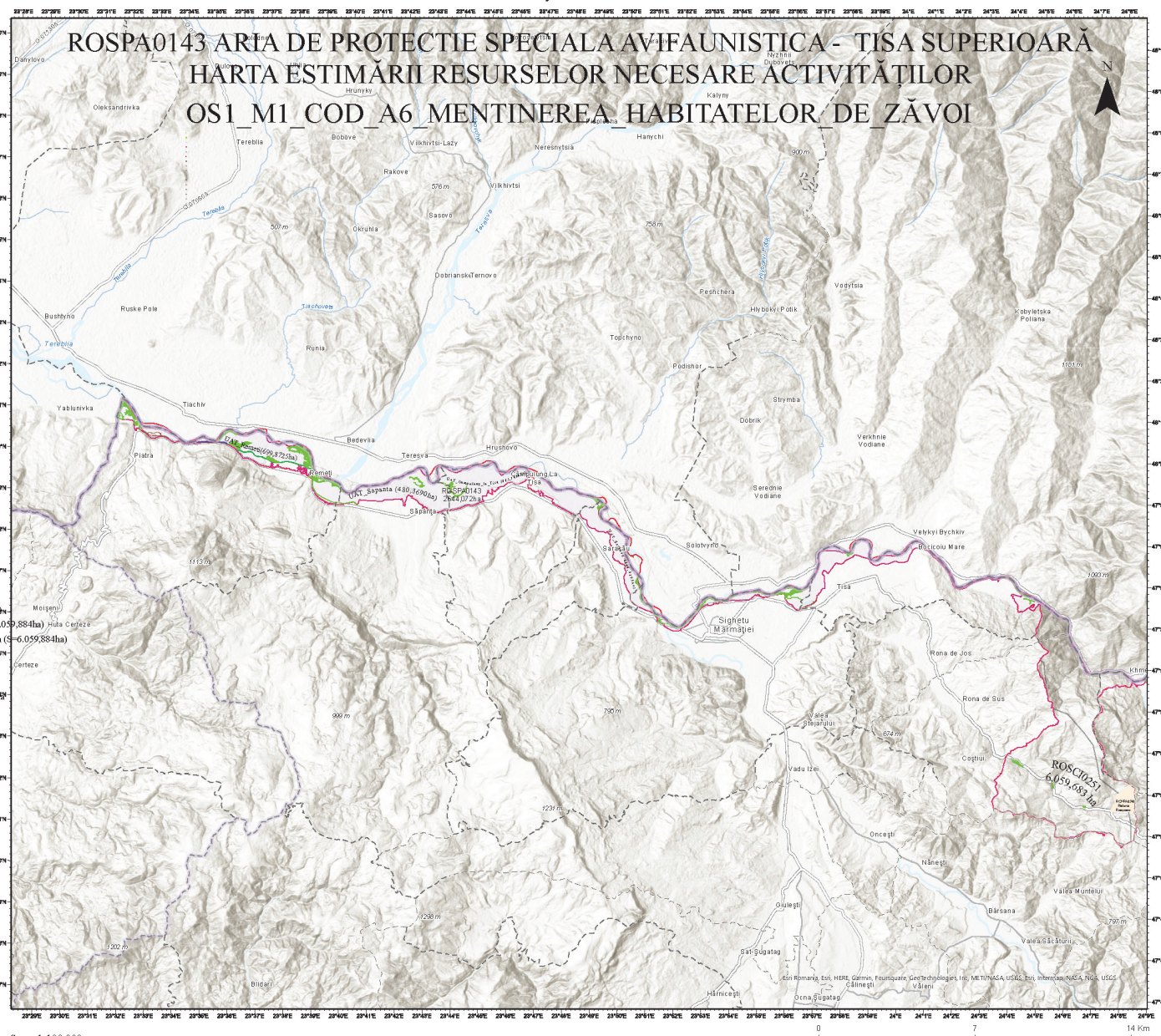
ROSCI0251_UAT_Sapanta (S=480,3690 ha)

ROSCI0251_UAT_Sarasau (S=268,9595 ha)

ROSCI0251_UAT_Sarasau (S=268,9595 ha)

ROSCI0251_UAT_Sighetu_Marmatiei (S=258,0614 ha)

ROSCI0251_UAT_Sighetu_Marmatiei (S=258,0614 ha)



Scara 1:100.000

Spatial Reference
Name: Stereo 70
PCS: Stereo 70
GCS: GCS Dealul Piscului 1970
Datum: Dealul Piscului 1970
Projection: Double Stereographic
Central Meridian: 25,0000
Latitude of Origin: 46,0000
Longitude of Origin: 0,0000
Latitude of Center: 0,0000
Longitude of Center: 0,0000
Latitude of 1st: 0,0000
Longitude of 1st: 0,0000
Latitude of 2nd: 0,0000
Longitude of 2nd: 0,0000
False Easting: 500,000,0000
False Northing: 500,000,0000
Central Parallel: 0,0000
Standard Parallel: 0,0000
Standard Parallel 2: 0,0000
Scale Factor: 0,9998
Azimuth: 0,0000
Map Units: Meter

Anexa 6 – Detalii de identificare a măsurilor propuse



Managementul parcului de protecție a naturii Natura 2000 Pădurea Râșnov, Faza Superioară
și arii naturale protejate Pădurea Râșnov
Cod MYSVIB 118881

FID	IDACTIVITY	ACTIVITYNA	TYPE	NOTES	SITECODE	MANAGPLAN	SHAPE_Leng	SHAPE_Area	X	Y
0	0	OS1_M1_Cod_A6_Mentinerea_habitatelor_de_zăvoi	M	OS1/M1 cod A6(Mentine) Vegetația riverană are un rol important în optimizarea habitatelor piscicole intervenind în reglarea vitezei de curgere a apei, fixarea malurilor și umbrirea luciului de apă.Paduri aluviale cu Alnus glutinosa si Fraxinus exce	ROSCI0251	0	459,6530635	0,77	433517,108	707305,885
1	0	OS1_M1_Cod_A6_Mentinerea_habitatelor_de_zăvoi	M	OS1/M1 cod A6(Mentine) Vegetația riverană are un rol important în optimizarea habitatelor piscicole intervenind în reglarea vitezei de curgere a apei, fixarea malurilor și umbrirea luciului de apă.Paduri aluviale cu Alnus glutinosa si Fraxinus exce	ROSCI0251	0	657,2804046	1,28	432099,65	708290,999
2	0	OS1_M1_Cod_A6_Mentinerea_habitatelor_de_zăvoi	M	OS1/M1 cod A6(Mentine) Vegetația riverană are un rol important în optimizarea habitatelor piscicole intervenind în reglarea vitezei de curgere a apei, fixarea malurilor și umbrirea luciului de apă.Paduri aluviale cu Alnus glutinosa si Fraxinus exce	ROSCI0251	0	2114,9933	4,33	430529,424	709240,787
3	0	OS1_M1_Cod_A6_Mentinerea_habitatelor_de_zăvoi	M	OS1/M1 cod A6(Mentine) Vegetația riverană are un rol important în optimizarea habitatelor piscicole intervenind în reglarea vitezei de curgere a apei, fixarea malurilor și umbrirea luciului de apă.Paduri aluviale cu Alnus glutinosa si Fraxinus exce	ROSCI0251	0	664,9765699	0,16	436411,23	712795,089
4	0	OS1_M1_Cod_A6_Mentinerea_habitatelor_de_zăvoi	M	OS1/M1 cod A6(Mentine) Vegetația riverană are un rol important în optimizarea habitatelor piscicole intervenind în reglarea vitezei de curgere a apei, fixarea malurilor și umbrirea luciului de apă.Paduri aluviale cu Alnus glutinosa si Fraxinus exce	ROSCI0251	0	731,8353358	0,85	436324,765	712846,579
5	0	OS1_M1_Cod_A6_Mentinerea_habitatelor_de_zăvoi	M	OS1/M1 cod A6(Mentine) Vegetația riverană are un rol important în optimizarea habitatelor piscicole intervenind în reglarea vitezei de curgere a apei, fixarea malurilor și umbrirea luciului de apă.Paduri aluviale cu Alnus glutinosa si Fraxinus exce	ROSCI0251	0	1500,622003	1,23	434071,814	713214,954
6	0	OS1_M1_Cod_A6_Mentinerea_habitatelor_de_zăvoi	M	OS1/M1 cod A6(Mentine) Vegetația riverană are un rol important în optimizarea habitatelor piscicole intervenind în reglarea vitezei de curgere a apei, fixarea malurilor și umbrirea luciului de apă.Paduri aluviale cu Alnus glutinosa si Fraxinus exce	ROSCI0251	0	1971,212853	1,54	435010,747	713274,378
7	0	OS1_M1_Cod_A6_Mentinerea_habitatelor_de_zăvoi	M	OS1/M1 cod A6(Mentine) Vegetația riverană are un rol important în optimizarea habitatelor piscicole intervenind în reglarea vitezei de curgere a apei, fixarea malurilor și umbrirea luciului de apă.Paduri aluviale cu Alnus glutinosa si Fraxinus exce	ROSCI0251	0	1583,087175	1,03	433280,892	714011,044
8	0	OS1_M1_Cod_A6_Mentinerea_habitatelor_de_zăvoi	M	OS1/M1 cod A6(Mentine) Vegetația riverană are un rol important în optimizarea habitatelor piscicole intervenind în reglarea vitezei de curgere a apei, fixarea malurilor și umbrirea luciului de apă.Paduri aluviale cu Alnus glutinosa si Fraxinus exce	ROSCI0251	0	2881,950375	2,01	432737,369	715336,117
9	0	OS1_M1_Cod_A6_Mentinerea_habitatelor_de_zăvoi	M	OS1/M1 cod A6(Mentine) Vegetația riverană are un rol important în optimizarea habitatelor piscicole intervenind în reglarea vitezei de curgere a apei, fixarea malurilor și umbrirea luciului de apă.Paduri aluviale cu Alnus glutinosa si Fraxinus exce	ROSCI0251	0	1219,02197	1,50	414526,247	715595,549



Proiect cofinanțat de către Uniunea Europeană prin Fondul European de Dezvoltare Regională în cadrul Programului Operațional Infrastructură Mare 2014-2020

Tabelul 8.2.1 Pct 1.1.6 Harta OS1_M1_Cod_A6_Mentinerea_habitatelor_de_zăvoi.xls

Anexa 6 – Detalii de identificare a măsurilor propuse



Managementul participativ al sistemelor Natura 2000 Prișcop-Tâmbac-Cetate, Tisa Superioară
planului de acțiune pentru păduri aluviale
Cod Măsură 11001

10	0	OS1_M1_Cod_A6_Mentinerea_habitatelor_de_zăvoi	M	OS1/M1 cod A6(Mentine) Vegetația riverană are un rol important în optimizarea habitatelor piscicole intervenind în reglarea vitezei de curgere a apei, fixarea malurilor și umbrirea luciului de apă.Paduri aluviale cu Alnus glutinosa si Fraxinus exce	ROSCI0251	0	2,737392251	0,00	414421,564	715892,567
11	0	OS1_M1_Cod_A6_Mentinerea_habitatelor_de_zăvoi	M	OS1/M1 cod A6(Mentine) Vegetația riverană are un rol important în optimizarea habitatelor piscicole intervenind în reglarea vitezei de curgere a apei, fixarea malurilor și umbrirea luciului de apă.Paduri aluviale cu Alnus glutinosa si Fraxinus exce	ROSCI0251	0	1107,941326	1,73	414335,183	715850,081
12	0	OS1_M1_Cod_A6_Mentinerea_habitatelor_de_zăvoi	M	OS1/M1 cod A6(Mentine) Vegetația riverană are un rol important în optimizarea habitatelor piscicole intervenind în reglarea vitezei de curgere a apei, fixarea malurilor și umbrirea luciului de apă.Paduri aluviale cu Alnus glutinosa si Fraxinus exce	ROSCI0251	0	3949,417284	5,62	415486,205	715571,833
13	0	OS1_M1_Cod_A6_Mentinerea_habitatelor_de_zăvoi	M	OS1/M1 cod A6(Mentine) Vegetația riverană are un rol important în optimizarea habitatelor piscicole intervenind în reglarea vitezei de curgere a apei, fixarea malurilor și umbrirea luciului de apă.Paduri aluviale cu Alnus glutinosa si Fraxinus exce	ROSCI0251	0	1055,633492	1,06	414067,956	716201,993
14	0	OS1_M1_Cod_A6_Mentinerea_habitatelor_de_zăvoi	M	OS1/M1 cod A6(Mentine) Vegetația riverană are un rol important în optimizarea habitatelor piscicole intervenind în reglarea vitezei de curgere a apei, fixarea malurilor și umbrirea luciului de apă.Paduri aluviale cu Alnus glutinosa si Fraxinus exce	ROSCI0251	0	1458,675386	2,22	431018,507	716537,873
15	0	OS1_M1_Cod_A6_Mentinerea_habitatelor_de_zăvoi	M	OS1/M1 cod A6(Mentine) Vegetația riverană are un rol important în optimizarea habitatelor piscicole intervenind în reglarea vitezei de curgere a apei, fixarea malurilor și umbrirea luciului de apă.Paduri aluviale cu Alnus glutinosa si Fraxinus exce	ROSCI0251	0	4690,634776	8,91	416840,07	716502,334
16	0	OS1_M1_Cod_A6_Mentinerea_habitatelor_de_zăvoi	M	OS1/M1 cod A6(Mentine) Vegetația riverană are un rol important în optimizarea habitatelor piscicole intervenind în reglarea vitezei de curgere a apei, fixarea malurilor și umbrirea luciului de apă.Paduri aluviale cu Alnus glutinosa si Fraxinus exce	ROSCI0251	0	8437,011127	23,63	420145,054	716878,012
17	0	OS1_M1_Cod_A6_Mentinerea_habitatelor_de_zăvoi	M	OS1/M1 cod A6(Mentine) Vegetația riverană are un rol important în optimizarea habitatelor piscicole intervenind în reglarea vitezei de curgere a apei, fixarea malurilor și umbrirea luciului de apă.Paduri aluviale cu Alnus glutinosa si Fraxinus exce	ROSCI0251	0	3158,069882	3,93	430546,245	717047,764
18	0	OS1_M1_Cod_A6_Mentinerea_habitatelor_de_zăvoi	M	OS1/M1 cod A6(Mentine) Vegetația riverană are un rol important în optimizarea habitatelor piscicole intervenind în reglarea vitezei de curgere a apei, fixarea malurilor și umbrirea luciului de apă.Paduri aluviale cu Alnus glutinosa si Fraxinus exce	ROSCI0251	0	3260,182608	7,02	413579,929	716980,271
19	0	OS1_M1_Cod_A6_Mentinerea_habitatelor_de_zăvoi	M	OS1/M1 cod A6(Mentine) Vegetația riverană are un rol important în optimizarea habitatelor piscicole intervenind în reglarea vitezei de curgere a apei, fixarea malurilor și umbrirea luciului de apă.Paduri aluviale cu Alnus glutinosa si Fraxinus exce	ROSCI0251	0	893,867226	2,56	422983,448	718616,916



Proiect cofinanțat de către Uniunea Europeană prin Fondul European de Dezvoltare Regională în cadrul Programului Operațional Infrastructură Mare 2014-2020

Anexa 6. Pagina 3/22

Anexa 6 – Detalii de identificare a măsurilor propuse



Managementul patrimoniului și al activelor Natura 2000 Prințul Albert, Costești, Județul Suceava
 și al activelor proiectate Prințul Albert, Costești, Județul Suceava
 Cod Măsură: 118881

20	0	OS1_M1_Cod_A6_Mentinerea_habitatelor_de_zăvoi	M	OS1/M1 cod A6(Mentine) Vegetația riverană are un rol important în optimizarea habitatelor piscicole intervenind în reglarea vitezei de curgere a apei, fixarea malurilor și umbrirea luciului de apă.Paduri aluviale cu Alnus glutinosa și Fraxinus exce	ROSCI0251	0	729,9889549	0,69	423173,9	718967,847
21	0	OS1_M1_Cod_A6_Mentinerea_habitatelor_de_zăvoi	M	OS1/M1 cod A6(Mentine) Vegetația riverană are un rol important în optimizarea habitatelor piscicole intervenind în reglarea vitezei de curgere a apei, fixarea malurilor și umbrirea luciului de apă.Paduri aluviale cu Alnus glutinosa și Fraxinus exce	ROSCI0251	0	140,8015387	0,07	423309,619	719163,483
22	0	OS1_M1_Cod_A6_Mentinerea_habitatelor_de_zăvoi	M	OS1/M1 cod A6(Mentine) Vegetația riverană are un rol important în optimizarea habitatelor piscicole intervenind în reglarea vitezei de curgere a apei, fixarea malurilor și umbrirea luciului de apă.Paduri aluviale cu Alnus glutinosa și Fraxinus exce	ROSCI0251	0	88,50944002	0,02	412005,681	720803,362
23	0	OS1_M1_Cod_A6_Mentinerea_habitatelor_de_zăvoi	M	OS1/M1 cod A6(Mentine) Vegetația riverană are un rol important în optimizarea habitatelor piscicole intervenind în reglarea vitezei de curgere a apei, fixarea malurilor și umbrirea luciului de apă.Paduri aluviale cu Alnus glutinosa și Fraxinus exce	ROSCI0251	0	2702,908649	8,27	411722,36	720910,348
24	0	OS1_M1_Cod_A6_Mentinerea_habitatelor_de_zăvoi	M	OS1/M1 cod A6(Mentine) Vegetația riverană are un rol important în optimizarea habitatelor piscicole intervenind în reglarea vitezei de curgere a apei, fixarea malurilor și umbrirea luciului de apă.Paduri aluviale cu Alnus glutinosa și Fraxinus exce	ROSCI0251	0	5295,845015	13,63	405150,569	721546,018
25	0	OS1_M1_Cod_A6_Mentinerea_habitatelor_de_zăvoi	M	OS1/M1 cod A6(Mentine) Vegetația riverană are un rol important în optimizarea habitatelor piscicole intervenind în reglarea vitezei de curgere a apei, fixarea malurilor și umbrirea luciului de apă.Paduri aluviale cu Alnus glutinosa și Fraxinus exce	ROSCI0251	0	3035,283676	6,03	403643,972	721843,529
26	0	OS1_M1_Cod_A6_Mentinerea_habitatelor_de_zăvoi	M	OS1/M1 cod A6(Mentine) Vegetația riverană are un rol important în optimizarea habitatelor piscicole intervenind în reglarea vitezei de curgere a apei, fixarea malurilor și umbrirea luciului de apă.Paduri aluviale cu Alnus glutinosa și Fraxinus exce	ROSCI0251	0	1552,574109	6,37	397079,909	722857,381
27	0	OS1_M1_Cod_A6_Mentinerea_habitatelor_de_zăvoi	M	OS1/M1 cod A6(Mentine) Vegetația riverană are un rol important în optimizarea habitatelor piscicole intervenind în reglarea vitezei de curgere a apei, fixarea malurilor și umbrirea luciului de apă.Paduri aluviale cu Alnus glutinosa și Fraxinus exce	ROSCI0251	0	21284,22715	68,60	398952,268	722490,807
28	0	OS1_M1_Cod_A6_Mentinerea_habitatelor_de_zăvoi	M	OS1/M1 cod A6(Mentine) Vegetația riverană are un rol important în optimizarea habitatelor piscicole intervenind în reglarea vitezei de curgere a apei, fixarea malurilor și umbrirea luciului de apă.Paduri aluviale cu Alnus glutinosa și Fraxinus exce	ROSCI0251	0	2926,595743	15,91	395637,303	723524,271
29	0	OS1_M1_Cod_A6_Mentinerea_habitatelor_de_zăvoi	M	OS1/M1 cod A6(Mentine) Vegetația riverană are un rol important în optimizarea habitatelor piscicole intervenind în reglarea vitezei de curgere a apei, fixarea malurilor și umbrirea luciului de apă.Paduri aluviale cu Alnus glutinosa și Fraxinus exce	ROSCI0251	0	2314,636238	7,36	395029,297	723975,937



Proiect cofinanțat de către Uniunea Europeană prin Fondul European de Dezvoltare Regională în cadrul Programului Operațional Infrastructură Mare 2014-2020

Anexa 6. Pagina 4/22

Anexa 6 – Detalii de identificare a măsurilor propuse



Managementul participativ al ariilor Natura 2000 Prâpa-Harta-Cortici, Tîsău-Superior
și al ariilor naturale protejate PADUREA RÂDĂȘOARA
Cod Măsură 110501

30	0	OS1_M1_Cod_A6_Mentinerea_habitatelor_de_zăvoi	M	OS1/M1 cod A6(Mentine) Vegetația riverană are un rol important în optimizarea habitatelor piscicole intervenind în reglarea vitezei de curgere a apei, fixarea malurilor și umbrirea luciului de apă.Paduri aluviale cu Alnus glutinosa și Fraxinus exce	ROSCI0251	0	684,4014332	1,26	391160,04	724318,605
31	0	OS1_M1_Cod_A6_Mentinerea_habitatelor_de_zăvoi	M	OS1/M1 cod A6(Mentine) Vegetația riverană are un rol important în optimizarea habitatelor piscicole intervenind în reglarea vitezei de curgere a apei, fixarea malurilor și umbrirea luciului de apă.Paduri aluviale cu Alnus glutinosa și Fraxinus exce	ROSCI0251	0	124,4819909	0,10	390342,368	724673,62
32	0	OS1_M1_Cod_A6_Mentinerea_habitatelor_de_zăvoi	M	OS1/M1 cod A6(Mentine) Vegetația riverană are un rol important în optimizarea habitatelor piscicole intervenind în reglarea vitezei de curgere a apei, fixarea malurilor și umbrirea luciului de apă.Paduri aluviale cu Alnus glutinosa și Fraxinus exce	ROSCI0251	0	740,4033851	1,02	390412,522	724736,56
33	0	OS1_M1_Cod_A6_Mentinerea_habitatelor_de_zăvoi	M	OS1/M1 cod A6(Mentine) Vegetația riverană are un rol important în optimizarea habitatelor piscicole intervenind în reglarea vitezei de curgere a apei, fixarea malurilor și umbrirea luciului de apă.Paduri aluviale cu Alnus glutinosa și Fraxinus exce	ROSCI0251	0	275,2708644	0,43	390300,602	724937,628
34	0	OS1_M1_Cod_A6_Mentinerea_habitatelor_de_zăvoi	M	OS1/M1 cod A6(Mentine) Vegetația riverană are un rol important în optimizarea habitatelor piscicole intervenind în reglarea vitezei de curgere a apei, fixarea malurilor și umbrirea luciului de apă.Paduri aluviale cu Alnus glutinosa și Fraxinus exce	ROSCI0251	0	847,3820466	1,29	390562,667	724957,525
35	0	OS1_M1_Cod_A6_Mentinerea_habitatelor_de_zăvoi	M	OS1/M1 cod A6(Mentine) Vegetația riverană are un rol important în optimizarea habitatelor piscicole intervenind în reglarea vitezei de curgere a apei, fixarea malurilor și umbrirea luciului de apă.Paduri aluviale cu Alnus glutinosa și Fraxinus exce	ROSCI0251	0	6689,615187	19,19	390592,066	725006,692
								221,61		
					Cost		75.000,00 lei	338,44 lei	/ha	

ROSPA0143 ARIA DE PROTECTIE SPECIALA AVIFAUNISTICA - TISA SUPERIOARA
HARTA ESTIMĂRII RESURSELOR NECESARE ACTIVITĂȚILOR
OS1_MI_COD_A6_REFACERE_ZAVOI_LIMITA_RO (S=101,78 HA)

Spatial Reference
Name: Stereo 70
PCS: Stereo 70
GCS: GCS Dealul Piscului 1970
Datum: Dealul Piscului 1970
Projection: Double Stereographic
Central Meridian: 25,0000
Latitude of Origin: 46,0000
Longitude of Origin: 0,0000
Latitude of Center: 0,0000
Longitude of Center: 0,0000
Latitude of 1st: 0,0000
Longitude of 1st: 0,0000
Latitude of 2nd: 0,0000
Longitude of 2nd: 0,0000
False Easting: 500,000,0000
False Northing: 500,000,0000
Central Parallel: 0,0000
Standard Parallel: 0,0000
Standard Parallel 2: 0,0000
Scale Factor: 0,9998
Azimuth: 0,0000
Map Units: Meter

Anexa 6 – Detalii de identificare a măsurilor propuse



Managementul participativ al siturilor Natura 2000 Pădure Huta Cozilor, Tâmbulea-Săpoca
și al ariilor naturale protejate Pădurea Bontăreasa
Cod 645/MS 11591

FID	FID_OS1_M1	IDACTIVITY	ACTIVITYNA	TYPE	NOTES	SITECODE	SHAPE_Leng	MANAGPLAN	SHAPE_Area	N_X	N_Y	E_X	E_Y	S_X	S_Y	W_X	W_Y
0	0	0	Refacerea zăvoiuului în zona de mal	M	Buffer 10m Canalul de la Remeti din	ROSCI0251	6575,429121	0	2,77	395621	723245	398624	722475	398616	722471	395574	723224
1	1	0	Refacerea zăvoiuului în zona de mal	M	spatele digului, protecție 2m spre Sud	ROSCI0251	597,5233779	0	0,72	421500	717086	421519	717051	421365	716873	421353	716885
2	4	0	Valea lui Francisc	M	Buffer 10m	ROSCI0251	1424,286412	0	1,48	390894	724774	391025	724141	391009	724135	390886	724584
3	5	0	Raul BIC	M	Buffer de 10m	ROSCI0251	5895,643442	0	6,36	404596	721830	406769	721393	405391	721219	404510	721789
4	6	0	Belmez	M	Buffer de 10m	ROSCI0251	5074,827494	0	5,74	402942	721693	404711	720731	404685	720519	402851	721666
5	7	0	Sarasau	M	Buffer de 10m	ROSCI0251	2115,263855	0	2,30	412409	719793	412620	719552	412343	718879	412341	718880
6	9	0	Valea fara nume	M	Buffer de 10m	ROSCI0251	1177,701616	0	1,17	431095	716531	431114	716522	430802	716057	430802	716057
7	11	0	Saros	M	Buffer de 10m	ROSCI0251	5877,22206	0	6,10	398989	722193	400930	720839	400924	720826	398902	721809
8	14	0	Refacerea zăvoiuului în zona de mal	M	Buffer 10m Canalul de la Remeti din	ROSCI0251	28,27455184	0	0,00	398497	722558	398510	722553	398510	722553	398497	722558
9	15	0	Refacerea zăvoiuului în zona de mal	M	spatele digului, protecție 2m spre Sud	ROSCI0251	19,4113423	0	0,00	398421	722586	398430	722583	398430	722583	398421	722586
10	16	0	Refacerea zăvoiuului în zona de mal	M	Buffer 10m Canalul de la Remeti din	ROSCI0251	38,17449928	0	0,00	396321	723023	396336	723011	396336	723011	396321	723023
11	17	0	Refacerea zăvoiuului în zona de mal	M	spatele digului, protecție 2m spre Sud	ROSCI0251	38,93693922	0	0,00	395878	723150	395897	723148	395894	723147	395878	723150
12	18	0	Refacerea zăvoiuului în zona de mal	M	Buffer 10m Canalul de la Remeti din	ROSCI0251	75,31738781	0	0,00	397056	722747	397091	722732	397091	722732	397056	722747
13	19	0	Refacerea zăvoiuului în zona de mal	M	spatele digului, protecție 2m spre Sud	ROSCI0251	48,10745479	0	0,00	397683	722748	397692	722747	397669	722741	397669	722741
14	20	0	Refacerea zăvoiuului în zona de mal	M	Buffer 10m Canalul de la Remeti din	ROSCI0251	71,15244454	0	0,00	396643	722948	396676	722933	396676	722933	396643	722948
15	21	0	Refacerea zăvoiuului în zona de mal	M	spatele digului, protecție 2m spre Sud	ROSCI0251	64,25972887	0	0,00	397657	722736	397657	722736	397627	722725	397627	722725
16	22	0	Refacerea zăvoiuului în zona de mal	M	Buffer 10m Canalul de la Remeti din	ROSCI0251	96,76807047	0	0,01	396190	723166	396227	723136	396227	723136	396190	723166
17	23	0	Refacerea zăvoiuului în zona de mal	M	spatele digului, protecție 2m spre Sud	ROSCI0251	242,4000606	0	0,02	396381	722992	396500	722975	396500	722975	396381	722992
18	24	0	Refacerea zăvoiuului în zona de mal	M	Buffer 10m Canalul de la Remeti din	ROSCI0251	912,7241966	0	0,18	397112	722724	397565	722712	397430	722693	397112	722724
19	25	0	Refacerea zăvoiuului în zona de mal	M	spatele digului, protecție 2m spre Sud	ROSCI0251	1437,869584	0	0,24	397721	722749	398398	722590	398398	722590	397700	722747
20	26	0	Refacerea zăvoiuului în zona de mal	M	Buffer 10m Canalul de la Remeti din	ROSCI0251	39,08493145	0	0,01	395573	723225	395580	723216	395574	723214	395565	723218
21	12	0	Raul TISA Vectorizat	M	spatele digului, protecție 2m spre Sud	ROSCI0251	24,34407959	0	0,00	394168	723642	394179	723642	394171	723638	394168	723642
22	3	0	Refacerea zăvoiuului în zona de mal	M	Buffer de 10m	ROSCI0251	54,22225337	0	0,02	420087	716791	420103	716781	420093	716771	420087	716791
23	2	0	Refacerea zăvoiuului în zona de mal	M	Buffer 10m Canalele de la Teplita	ROSCI0251	34,29280685	0	0,00	420094	716798	420102	716783	420102	716783	420094	716798
24	4	0	Valea lui Francisc	M	Buffer 10m	ROSCI0251	94,43665267	0	0,03	390899	724785	390916	724759	390914	724743	390894	724774
25	5	0	Raul BIC	M	Buffer de 10m	ROSCI0251	137,382701	0	0,05	404550	721823	404550	721823	404493	721788	404493	721788
26	8	0	Valea Iepii (V. Pastorilor)	M	Buffer de 10m	ROSCI0251	58,2329298	0	0,02	414241	715921	414253	715902	414248	715898	414235	715914
27	9	0	Valea fara nume	M	Buffer de 10m	ROSCI0251	65,40170734	0	0,02	431104	716702	431119	716676	431119	716676	431103	716698
28	10	0	Baia la Remeti	M	Buffer de 10m	ROSCI0251	63,92597526	0	0,02	398949	722259	398962	722242	398953	722238	398940	722255
29	11	0	Saros	M	Buffer de 10m	ROSCI0251	127,1964948	0	0,04	398984	722214	399015	722161	399015	722161	398984	722214
30	2	0	Refacerea zăvoiuului în zona de mal	M	Buffer 10m Canalele de la Teplita	ROSCI0251	65,24503507	0	0,02	420084	716803	420102	716782	420102	716782	420079	716800
31	12	0	Raul TISA Vectorizat	M	Buffer de 10m	ROSCI0251	4486,884463	0	2,22	396702	724096	396711	724092	394834	723639	394807	723641
32	12	0	Raul TISA Vectorizat	M	Buffer de 10m	ROSCI0251	92,35495034	0	0,02	393138	723583	393179	723564	393179	723564	393138	723583
33	12	0	Raul TISA Vectorizat	M	Buffer de 10m	ROSCI0251	1959,576857	0	0,96	391349	724184	392252	724031	391871	723995	391349	724184
34	12	0	Raul TISA Vectorizat	M	Buffer de 10m	ROSCI0251	1565,393009	0	0,77	397126	723551	397860	723458	397396	723411	397126	723551
35	12	0	Raul TISA Vectorizat	M	Buffer de 10m	ROSCI0251	82,03583682	0	0,02	394159	723642	394171	723638	394164	723635	394131	723638
36	12	0	Raul TISA Vectorizat	M	Buffer de 10m	ROSCI0251	105,1966546	0	0,02	394434	723641	394485	723632	394457	723632	394434	723641
37	12	0	Raul TISA Vectorizat	M	Buffer de 10m	ROSCI0251	134,0289919	0	0,02	394515	723638	394581	723632	394581	723632	394515	723638
38	12	0	Raul TISA Vectorizat	M	Buffer de 10m	ROSCI0251	4020,909305	0	1,99	406050	722417	406057	722409	404527	721816	404527	721816
39	12	0	Raul TISA Vectorizat	M	Buffer de 10m	ROSCI0251	370,4054193	0	0,17	408167	722502	408183	722500	408025	722421	408018	722424
40	12	0	Raul TISA Vectorizat	M	Buffer de 10m	ROSCI0251	1587,206687	0	0,77	408308	722478	408325	722475	407705	722210	407611	722215
41	12	0	Raul TISA Vectorizat	M	Buffer de 10m	ROSCI0251	664,8802775	0	0,32	408084	722300	408084	722300	407837	722169	407797	722182
42	12	0	Raul TISA Vectorizat	M	Buffer de 10m	ROSCI0251	2699,572706	0	1,33	399013	722178	400197	721601	400197	721601	399013	722178
43	12	0	Raul TISA Vectorizat	M	Buffer de 10m	ROSCI0251	125,4911856	0	0,05	398962	722242	398989	722193	398989	722193	398953	722238

4



Ced MSMS 118881

Ced MSMS 118881

Anexa 6 – Detalii de identificare a măsurilor propuse



Managementul participativ al sistemelor Natura 2000 Princip: Harta Corbești, Tisa Superioară
și al sistemelor naturale protejate Tâmbulea-Rădăuți
Cod MPA/MS 118/81

77	12	0 Raul TISA Vectorizat	M	Buffer de 10m	ROSCI0251	333,5476602	0	0,16	414471	715755	414629	715737	414529	715733	414470	715745
78	12	0 Raul TISA Vectorizat	M	Buffer de 10m	ROSCI0251	3,120547783	0	0,00	414321	715779	414322	715778	414321	715778	414321	715779
79	12	0 Raul TISA Vectorizat	M	Buffer de 10m	ROSCI0251	70,34859261	0	0,01	414253	715902	414265	715871	414265	715871	414248	715898
80	12	0 Raul TISA Vectorizat	M	Buffer de 10m	ROSCI0251	1171,529172	0	0,58	413895	716374	414241	715921	414235	715914	413895	716371
81	12	0 Raul TISA Vectorizat	M	Buffer de 10m	ROSCI0251	403,7377566	0	0,10	416842	716339	416842	716339	416694	716316	416644	716327
82	12	0 Raul TISA Vectorizat	M	Buffer de 10m	ROSCI0251	4416,594368	0	2,16	418831	716806	418869	716787	417027	716415	417020	716422
83	12	0 Raul TISA Vectorizat	M	Buffer de 10m	ROSCI0251	1,435880005	0	0,00	416291	716430	416291	716430	416291	716430	416291	716430
84	12	0 Raul TISA Vectorizat	M	Buffer de 10m	ROSCI0251	1496,160746	0	0,74	418829	716923	419274	716832	418690	716820	418660	716825
85	12	0 Raul TISA Vectorizat	M	Buffer de 10m	ROSCI0251	58,93355908	0	0,00	420698	717061	420725	717051	420718	717049	420698	717061
86	12	0 Raul TISA Vectorizat	M	Buffer de 10m	ROSCI0251	612,579974	0	0,27	430140	717550	430332	717316	430332	717316	430139	717546
87	12	0 Raul TISA Vectorizat	M	Buffer de 10m	ROSCI0251	1764,595764	0	0,74	429850	717579	430098	717569	429450	717453	429260	717531
88	12	0 Raul TISA Vectorizat	M	Buffer de 10m	ROSCI0251	5637,952317	0	2,81	425993	719138	427603	717524	427599	717523	425589	718879
89	12	0 Raul TISA Vectorizat	M	Buffer de 10m	ROSCI0251	1170,754293	0	0,57	412964	718584	413170	718121	413091	718111	412964	718534
90	12	0 Raul TISA Vectorizat	M	Buffer de 10m	ROSCI0251	1901,272572	0	0,93	425350	718640	425351	718635	424618	718170	424579	718178
91	12	0 Raul TISA Vectorizat	M	Buffer de 10m	ROSCI0251	1324,790834	0	0,64	423863	718374	424474	718199	424458	718194	423863	718374
92	12	0 Raul TISA Vectorizat	M	Buffer de 10m	ROSCI0251	3579,813529	0	1,75	423406	719035	423840	718397	423840	718397	422581	718681
93	12	0 Raul TISA Vectorizat	M	Buffer de 10m	ROSCI0251	419,335256	0	0,19	424554	718519	424554	718519	424366	718444	424366	718444
94	12	0 Raul TISA Vectorizat	M	Buffer de 10m	ROSCI0251	3882,8093	0	1,92	423541	719227	423907	718816	423824	718572	423210	719018
95	12	0 Raul TISA Vectorizat	M	Buffer de 10m	ROSCI0251	631,8754052	0	0,28	423180	718866	423206	718865	423037	718718	423036	718718
96	12	0 Raul TISA Vectorizat	M	Buffer de 10m	ROSCI0251	525,4204177	0	0,25	412909	719402	413026	719337	412993	719268	412909	719402
97	12	0 Raul TISA Vectorizat	M	Buffer de 10m	ROSCI0251	979,1481819	0	0,45	412036	720078	412409	719793	412409	719793	412034	720071
98	12	0 Raul TISA Vectorizat	M	Buffer de 10m	ROSCI0251	2887,395641	0	1,43	411362	721189	411942	720777	411846	720755	411317	721173
99	12	0 Raul TISA Vectorizat	M	Buffer de 10m	ROSCI0251	7659,169239	0	3,82	403762	722337	403769	722327	400644	721285	400362	721380
100	12	0 Raul TISA Vectorizat	M	Buffer de 10m	ROSCI0251	1479,0912	0	0,73	404031	722098	404510	721789	404379	721714	404031	722098
101	12	0 Raul TISA Vectorizat	M	Buffer de 10m	ROSCI0251	698,9071631	0	0,33	409046	722148	409297	721937	409289	721925	409046	722148
102	12	0 Raul TISA Vectorizat	M	Buffer de 10m	ROSCI0251	2147,495195	0	1,06	408440	722444	408453	722440	407915	722100	407500	722118
103	12	0 Raul TISA Vectorizat	M	Buffer de 10m	ROSCI0251	901,0709578	0	0,43	404783	722528	404792	722520	404521	722195	404519	722222
104	12	0 Raul TISA Vectorizat	M	Buffer de 10m	ROSCI0251	66,12085583	0	0,02	398933	722281	398949	722259	398940	722255	398930	722267
105	12	0 Raul TISA Vectorizat	M	Buffer de 10m	ROSCI0251	3567,535246	0	1,77	397895	723458	398933	722337	398933	722281	397895	723457
106	12	0 Raul TISA Vectorizat	M	Buffer de 10m	ROSCI0251	1180,481297	0	0,58	407050	722666	407123	722561	406914	722536	406830	722558
107	12	0 Raul TISA Vectorizat	M	Buffer de 10m	ROSCI0251	168,9135004	0	0,05	398752	723233	398800	723165	398800	723165	398752	723233
108	12	0 Raul TISA Vectorizat	M	Buffer de 10m	ROSCI0251	74,98060624	0	0,02	394628	723635	394652	723634	394636	723628	394615	723630
109	12	0 Raul TISA Vectorizat	M	Buffer de 10m	ROSCI0251	46,65608195	0	0,01	394491	723639	394505	723639	394485	723632	394485	723632
110	12	0 Raul TISA Vectorizat	M	Buffer de 10m	ROSCI0251	1098,419258	0	0,53	392378	723930	392656	723753	392656	723753	392176	723884
111	12	0 Raul TISA Vectorizat	M	Buffer de 10m	ROSCI0251	1052,991358	0	0,44	392087	724275	392555	724042	392555	724042	392087	724275
112	12	0 Raul TISA Vectorizat	M	Buffer de 10m	ROSCI0251	1282,676303	0	0,60	391473	724003	392084	723886	392041	723877	391473	724003
113	12	0 Raul TISA Vectorizat	M	Buffer de 10m	ROSCI0251	394,2561486	0	0,15	394924	724048	394924	724048	394801	723895	394801	723895
114	12	0 Raul TISA Vectorizat	M	Buffer de 10m	ROSCI0251	1805,557036	0	0,88	390916	724759	391424	724039	391424	724039	390914	724745
115	12	0 Raul TISA Vectorizat	M	Buffer de 10m	ROSCI0251	1582,112874	0	0,78	390324	725282	390899	724785	390894	724774	390322	725272
116	0	0 Raul TISA Vectorizat	M	Buffer de 10m	ROSCI0251	87,90558159	0	0,01	394452	723644	394495	723643	394491	723639	394452	723644
117	0	0 Raul TISA Vectorizat	M	Buffer de 10m	ROSCI0251	187,991968	0	0,03	394543	723642	394637	723639	394628	723635	394543	723642
118	0	0 Refacere Zavoi in zona de dig	M	Buffer in jurul digului	ROSCI0251	3571,976237	0	0,71	394235	723677	394807	723641	393160	723578	393113	723613
119	0	0 Refacere Zavoi in zona de dig	M	Buffer in jurul digului	ROSCI0251	1987,224059	0	1,82	394159	723646	394164	723646	393211	723547	393202	723561

Anexa 6 – Detalii de identificare a măsurilor propuse



Managementul participativ al districtelor Naționale 2000 Principale-Metropole, The Superhub
și al altor activități protejate în cadrul Acțiunii
Cod Măsură 116801

120	12	0 Raul TISA Vectorizat	M	Buffer de 10m	ROSCI0251	2374,722143	0	1,18	406333	722565	407153	722502	406081	722419	406075	722427
121	12	0 Raul TISA Vectorizat	M	Buffer de 10m	ROSCI0251	210,7285054	0	0,09	407748	722283	407749	722281	407653	722250	407653	722250
122	12	0 Raul TISA Vectorizat	M	Buffer de 10m	ROSCI0251	151,3275742	0	0,06	413445	717571	413487	717525	413485	717514	413440	717559
123	12	0 Raul TISA Vectorizat	M	Buffer de 10m	ROSCI0251	308,5186618	0	0,14	413404	717454	413503	717342	413503	717342	413399	717444
124	12	0 Raul TISA Vectorizat	M	Buffer de 10m	ROSCI0251	153,7708543	0	0,06	414120	716179	414155	716116	414155	716116	414116	716176
125	13	0 Raul Iza	M	Buffer15m	ROSCI0251	337,0077363	0	0,17	414422	715893	414472	715768	414471	715755	414422	715893
126	13	0 Raul Iza	M	Buffer15m	ROSCI0251	291,7853099	0	0,14	414375	715902	414426	715776	414426	715776	414373	715894
127	13	0 Raul Iza	M	Buffer15m	ROSCI0251	71,04934284	0	0,03	414454	715726	414469	715705	414469	715705	414454	715726
128	13	0 Raul Iza	M	Buffer15m	ROSCI0251	28,39139006	0	0,00	414433	715727	414433	715716	414433	715716	414428	715719
129	13	0 Raul Iza	M	Buffer15m	ROSCI0251	108,0496128	0	0,02	414418	715819	414433	715769	414433	715769	414418	715819
130	13	0 Raul Iza	M	Buffer15m	ROSCI0251	85,10514001	0	0,03	414406	715633	414415	715632	414406	715600	414394	715608
131	13	0 Raul Iza	M	Buffer15m	ROSCI0251	142,4148221	0	0,08	414450	715626	414463	715582	414459	715564	414448	715572
132	12	0 Raul TISA Vectorizat	M	Buffer de 10m	ROSCI0251	587,8729703	0	0,28	419290	716829	419368	716804	419231	716739	419188	716753
133	12	0 Raul TISA Vectorizat	M	Buffer de 10m	ROSCI0251	182,3732202	0	0,08	418763	716849	418824	716847	418744	716833	418742	716842
134	12	0 Raul TISA Vectorizat	M	Buffer de 10m	ROSCI0251	125,7956341	0	0,05	418824	716847	418874	716825	418874	716825	418822	716838
135	12	0 Raul TISA Vectorizat	M	Buffer de 10m	ROSCI0251	293,1338737	0	0,14	418910	716822	419039	716777	419037	716767	418910	716822
136	12	0 Raul TISA Vectorizat	M	Buffer de 10m	ROSCI0251	434,460596	0	0,20	419986	716982	419986	716982	419819	716879	419819	716879
137	12	0 Raul TISA Vectorizat	M	Buffer de 10m	ROSCI0251	2627,117074	0	1,30	421263	717297	421263	717297	420249	716693	420201	716728
138	12	0 Raul TISA Vectorizat	M	Buffer de 10m	ROSCI0251	225,674069	0	0,10	430389	717217	430449	717136	430446	717124	430389	717199
139	9	0 Valea fara nume	M	Buffer de 10m	ROSCI0251	336,9873552	0	0,29	431094	716706	431130	716584	431126	716552	431094	716706
140	12	0 Raul TISA Vectorizat	M	Buffer de 10m	ROSCI0251	68,03305815	0	0,02	432894	714669	432910	714648	432906	714647	432886	714664
141	12	0 Raul TISA Vectorizat	M	Buffer de 10m	ROSCI0251	409,5258683	0	0,19	433069	714403	433174	714232	433174	714232	433064	714395
142	12	0 Raul TISA Vectorizat	M	Buffer de 10m	ROSCI0251	608,5830151	0	0,29	436299	712936	436411	712730	436400	712668	436290	712929
143	3	0 Refacerea zăvoiuului în zona de mal	M	Buffer 10m Canalele de la Teplit	ROSCI0251	333,1275974	0	0,11	419939	716909	419977	716903	419819	716877	419819	716877
144	3	0 Refacerea zăvoiuului în zona de mal	M	Buffer 10m Canalele de la Teplit	ROSCI0251	36,9570743	0	0,00	420009	716908	420015	716907	419997	716905	419997	716905
145	3	0 Refacerea zăvoiuului în zona de mal	M	Buffer 10m Canalele de la Teplit	ROSCI0251	96,0038718	0	0,03	420085	716889	420118	716864	420118	716864	420081	716889
146	3	0 Refacerea zăvoiuului în zona de mal	M	Buffer 10m Canalele de la Teplit	ROSCI0251	227,9014194	0	0,08	419911	716840	420021	716832	419976	716826	419911	716840
147	3	0 Refacerea zăvoiuului în zona de mal	M	Buffer 10m Canalele de la Teplit	ROSCI0251	273,8080919	0	0,10	419693	716805	419693	716805	419558	716785	419558	716785
148	3	0 Refacerea zăvoiuului în zona de mal	M	Buffer 10m Canalele de la Teplit	ROSCI0251	236,8933854	0	0,11	420108	716791	420203	716739	420201	716728	420108	716791
149	3	0 Refacerea zăvoiuului în zona de mal	M	Buffer 10m Canalele de la Teplit	ROSCI0251	2,590042857	0	0,00	420102	716783	420103	716782	420103	716782	420102	716783
150	3	0 Refacerea zăvoiuului în zona de mal	M	Buffer 10m Canalele de la Teplit	ROSCI0251	39,61119405	0	0,01	420069	716811	420084	716803	420079	716800	420069	716811
151	3	0 Refacerea zăvoiuului în zona de mal	M	Buffer 10m Canalele de la Teplit	ROSCI0251	129,9065843	0	0,06	419909	716921	419939	716909	419879	716904	419879	716904
152	3	0 Refacerea zăvoiuului în zona de mal	M	Buffer 10m Canalele de la Teplit	ROSCI0251	12,7955474	0	0,00	419847	716895	419847	716895	419841	716893	419841	716893
153	3	0 Refacerea zăvoiuului în zona de mal	M	Buffer 10m Canalele de la Teplit	ROSCI0251	12,03419316	0	0,00	420102	716887	420107	716883	420107	716883	420102	716887
154	3	0 Refacerea zăvoiuului în zona de mal	M	Buffer 10m Canalele de la Teplit	ROSCI0251	210,6519056	0	0,08	419656	716792	419656	716792	419578	716775	419554	716778
155	3	0 Refacerea zăvoiuului în zona de mal	M	Buffer 10m Canalele de la Teplit	ROSCI0251	3120,542999	0	3,83	421337	716858	421349	716846	420823	716548	420093	716771
156	3	0 Refacerea zăvoiuului în zona de mal	M	Buffer 10m Canalele de la Teplit	ROSCI0251	115,2677116	0	0,03	419921	716830	419976	716826	419934	716819	419921	716830
157	10	0 Baia la Remeti	M	Buffer de 10m	ROSCI0251	450,2169508	0	0,37	398940	722255	398953	722238	398785	722154	398781	722160
158	10	0 Baia la Remeti	M	Buffer de 10m	ROSCI0251	209,6408372	0	0,11	398777	722156	398784	722146	398740	722080	398727	722092
159	7	0 Sarasau	M	Buffer de 10m	ROSCI0251	136,588016	0	0,01	412302	719926	412347	719876	412347	719876	412302	719926
160	7	0 Sarasau	M	Buffer de 10m	ROSCI0251	285,691074	0	0,09	412360	719836	412477	719755	412477	719755	412360	719836
161	12	0 Raul TISA Vectorizat	M	Buffer de 10m	ROSCI0251	1935,805658	0	0,95	391624	724217	392252	724032	392252	724031	391349	724185
162	12	0 Raul TISA Vectorizat	M	Buffer de 10m	ROSCI0251	661,2256249	0	0,32	408084	722300	408084	722300	407797	722182	407796	722204
163	12	0 Raul TISA Vectorizat	M	Buffer de 10m	ROSCI0251	84,41048591	0	0,00	412347	719902	412382	719878	412382	719878	412347	719902
164	12	0 Raul TISA Vectorizat	M	Buffer de 10m	ROSCI0251	556,0127322	0	0,24	412300	719946	412514	719789	412514	719789	412300	719946
165	12	0 Raul TISA Vectorizat	M	Buffer de 10m	ROSCI0251	298,9640759	0	0,14	412911	718463	412911	718463	412908	718329	412887	718367
166	12	0 Raul TISA Vectorizat	M	Buffer de 10m	ROSCI0251	329,7631319	0	0,07	420019	716912	420099	716888	420099	716888	419939	716907
167	12	0 Raul TISA Vectorizat	M	Buffer de 10m	ROSCI0251	66,62749743	0	0,00	419879	716904	419879	716904	419879	716895	419847	716895
168	12	0 Raul TISA Vectorizat	M	Buffer de 10m	ROSCI0251	437,2652835	0	0,20	417934	716779	417972	716758	417789	716705	417788	716712
169	12	0 Raul TISA Vectorizat	M	Buffer de 10m	ROSCI0251	1076,17027	0	0,53	416828	716663	417051	716511	417041	716511	416573	716605

101,78

Cost

225.000,00 lei 2.210,62 lei /ha



Proiect cofinanțat de către Uniunea Europeană prin Fondul European de Dezvoltare Regională în cadrul
Programului Operațional Infrastructură Mare 2014-2020

Tabelul 8.2.1 Pct 1.1.6 Harta OS1_M1_Cod_A6_Refacere_Zavoi.xls

Anexa 6. Pagina 10/22

ROSPA0143 ARIA DE PROTECTIE SPECIALA AVIFAUNISTICA - TISA SUPERIOARA
HARTA ESTIMARII RESURSELOR NECESARE ACTIVITATILOR
RECONSTRUCȚIE ECOLOGICĂ ÎN ZONA DE MLAȘȚINĂ

Spatial Reference
Name: Stereo 70
PCS: Stereo 70
GCS: GCS Dealul Piscului 1970
Datum: Dealul Piscului 1970
Projection: Double Stereographic
Central Meridian: 25,0000
Latitude of Origin: 46,0000
Longitude of Origin: 0,0000
Latitude of Center: 0,0000
Longitude of Center: 0,0000
Latitude of 1st: 0,0000
Longitude of 1st: 0,0000
Latitude of 2nd: 0,0000
Longitude of 2nd: 0,0000
False Easting: 500,000,0000
False Northing: 500,000,0000
Central Parallel: 0,0000
Standard Parallel: 0,0000
Standard Parallel 2: 0,0000
Scale Factor: 0,9998
Azimuth: 0,0000
Map Units: Meter

Anexa 6 – Detalii de identificare a măsurilor propuse



Managementul participativ al Ariei Natura 2000 Prișcop-Alta Cetica; Etno Superbiu
și al ariei naturale protejate Pădurea Râmpoara
Cod Natura 118981

FID	IDACTIVITY	ACTIVITYNA	TYPE	NOTES	SITECODE	MANAGPLAN	SHAPE_Leng	SHAPE_Area	X	Y
0	1	Tabelul 8.2.1 Pct. 1.2.2	M	Reconstrucție ecologică Teplița (S=5,114 ha)	ROSPA0143	0	2706,523104	5,11	421315,5879	716970,7802
1	2	Tabelul 8.2.1 Pct. 1.2.2	M	Reconstrucție ecologică Teplița stufăriș (S=3,86 ha)	ROSPA0143	0	2061,101029	3,86	421209,8906	716380,2644
2	3	Tabelul 8.2.1 Pct. 1.2.2	M	Reconstrucție ecologică Câmpulung la Tisa adancime apa max. 1m (S=0,71 ha)	ROSPA0143	0	347,0648305	0,71	406000,9239	722285,4921
								9,69 ha		
							Cost	60.000,00 lei	6.192,95 lei	/ha



Proiect cofinanțat de către Uniunea Europeană prin Fondul European de Dezvoltare Regională în cadrul
Programului Operațional Infrastructură Mare 2014-2020

Tabelul 8.2.1 Pct 1.2.2 Harta Reconstrucție_Ecologica_In_Zona_de_Mlastina.xls

ROSPA0143 ARIA DE PROTECTIE SPECIALA AVIFAUNISTICA - TIȘA SUPERIOARĂ
HARTA ESTIMĂRII RESURSELOR NECESARE ACTIVITĂȚILOR
AMENAJAREA MARGINILOR LACURILOR DE BALASTIERĂ

Spatial Reference
Name: Stereo 70
PCS: Stereo 70
GCS: GCS Dealul Piscului 1970
Datum: Dealul Piscului 1970
Projection: Double Stereographic
Central Meridian: 25,0000
Latitude of Origin: 46,0000
Longitude of Origin: 0,0000
Latitude of Center: 0,0000
Longitude of Center: 0,0000
Latitude of 1st: 0,0000
Longitude of 1st: 0,0000
Latitude of 2nd: 0,0000
Longitude of 2nd: 0,0000
False Easting: 500,000,0000
False Northing: 500,000,0000
Central Parallel: 0,0000
Standard Parallel: 0,0000
Standard Parallel 2: 0,0000
Scale Factor: 0,9998
Azimuth: 0,0000
Map Units: Meter

Anexa 6 – Detalii de identificare a măsurilor propuse



Managementul participativ al siturilor Natura 2000 Prișcuț, Dăla, Căderuș, Tisa Superioară
și al lacurilor naturale protejate Tâmbora, Băntoara
Cod MPA(S) 11881

FID	Id	Shape_Leng	Shape_Area	IDACTIVITY	ACTIVITYTN	TYPE	NOTES	SITECODE	MANAGPLAN	N_X	N_Y	E_X	E_Y	S_X	S_Y	W_X	W_Y
0	0	608,1559945	0,406093079	1	Amenajarea_marginilor_lacurilor_de_balastieră	M	Teplita-Adancime apa max 1m la mal	ROSPA0143	0	421220	717024	421235	717009	421042	716832	421042	716832
1	0	494,9996487	0,198176567	2	Amenajarea_marginilor_lacurilor_de_balastieră	M	Sarasău-Adancime apa max 1m la mal	ROSPA0143	0	413138	717883	413205	717743	413205	717743	413086	717826
2	0	503,1918639	0,21465677	3	Amenajarea_marginilor_lacurilor_de_balastieră	M	Sarasău-Adancime apa max 1m la mal	ROSPA0143	0	413320	717537	413321	717532	413166	717437	413154	717458
3	0	499,1079433	0,219728704	4	Amenajarea_marginilor_lacurilor_de_balastieră	M	Sarasău-Adancime apa max 1m la mal	ROSPA0143	0	413484	717718	413484	717713	413427	717533	413379	717557
Cost		30000	28.883,50 lei /ha														

ROSPA0143 ARIA DE PROTECTIE SPECIALA AVIFAUNISTICA - TISA SUPERIOARA

HARTA ESTIMĂRII RESURSELOR NECESARE ACTIVITĂȚILOR

DELIMITAREA_UNOR_ZONE_DE_PROTECȚIE

The map displays the Tisa river and surrounding areas, including settlements like Tachiv, Rădăuți, and Sighetu Marmatiei. It also shows various geographical features and infrastructure, such as roads and railways. The reserve area is marked with green and red lines, indicating the boundaries and specific zones of protection.

A horizontal number line representing distance in kilometers. It starts at 0 on the left and ends at 9 Km on the right. There are major tick marks at 0, 1.5, 3, 4.5, 6, 7.5, and 9. There are also minor tick marks between the major ones, representing 0.5 Km intervals. The number 4,5 is written above the line at the fourth major tick mark.

Anexa 6 – Detalii de identificare a măsurilor propuse



Managementul participativ al siturilor Natura 2000 Priop-Rama-Cetice, Tisa Superioară
 (situri naturale protejate) Padurea Roșie
 Cod NIS/MS 11881

FID	IDACTIVITY	TYPE	ACTIVITY	NOTES	SITECODE	MANAGPLAN	N_X	N_Y	E_X	E_Y	S_X	S_Y	W_X	W_Y	Shape_Leng	Shape_Area
0	142	M	Tabelul 8.2.1 Pct. 1.4.2 Delimitarea unor zone de protecție	strictă Teceu	ROSPA0143		0 395164	724188	395625	723308	395540	723257	394613	723664	3940,258804	32,51
1	142	M	Tabelul 8.2.1 Pct. 1.4.2 Delimitarea unor zone de protecție	strictă Sarasău2	ROSPA0143		0 412902	719424	413219	717946	413219	717946	412871	718647	3351,621309	15,98
2	142	M	Tabelul 8.2.1 Pct. 1.4.2 Delimitarea unor zone de protecție	strictă Sarasău1	ROSPA0143		0 411970	720843	412579	719769	412579	719769	411689	720550	3374,66347	7,64
3	142	M	Tabelul 8.2.1 Pct. 1.4.2 Delimitarea unor zone de protecție	strictă Piatra	ROSPA0143		0 391085	724602	392940	723721	392931	723712	391057	724590	4576,58757	52,97
4	142	M	Tabelul 8.2.1 Pct. 1.4.2 Delimitarea unor zone de protecție	strictă Teplă	ROSPA0143		0 421467	717166	421518	717052	420903	716558	420886	716559	2706,523104	5,11
5	142	M	Tabelul 8.2.1 Pct. 1.4.2 Delimitarea unor zone de protecție	strictă Teplă	ROSPA0143		0 421511	716615	421511	716615	420783	716170	420783	716170	2061,101029	3,86
118,07																

ROSPA0143 ARIA DE PROTECTIE SPECIALA AVIFAUNISTICA - TISA SUPERIOARA

HARTA ESTIMARII RESURSELOR NECESARE ACTIVITATILOR REALIZAREA UNOR INSULE / PLATFORME

Scara 1:20.000

Anexa 6 – Detalii de identificare a măsurilor propuse



Managementul participativ al siturilor Natura 2000 Pădurea Huta Crețelor, Tîna Șugrăneanu
și al ecosistemelor protejate Podurile Românești
Cod MYSMS 11681

FID	IDACTIVITY	ACTIVITYNA	TYPE	NOTES	SITECODE	MANAGPLAN	SHAPE_Leng	SHAPE_Area	X	Y
0	1	Tabelul 8.2.1 Pct. 1.4.5	M	Insula 1 și suprafețe de cuibărire (platforme plutitoare) la Sarasău (S=97 mp)	ROSPA0143	0	40,70591883	0,009703044	413096,0399	717753,872
1	2	Tabelul 8.2.1 Pct. 1.4.5	M	Insula 2 și suprafețe de cuibărire (platforme plutitoare) la Sarasău (S=108 mp)	ROSPA0143	0	41,07846868	0,010800416	413304,7325	717452,2835
2	3	Tabelul 8.2.1 Pct. 1.4.5	M	Insulă și suprafețe de cuibărire (insulă de pământ) la Sarasău (S=0,287 ha)	ROSPA0143	0	218,9330882	0,287293982	413403,695	717695,063
3	4	Tabelul 8.2.1 Pct. 1.4.5	M	Insulă / suprafață de cuibărire (platformă plutitoare) la Balastiera mare Teplîța (S=113 mp)	ROSPA0143	0	43,1935806	0,011332098	421116,1605	716768,5468
									0,32 ha	

Anexa 6 – Detalii de identificare a măsurilor propuse



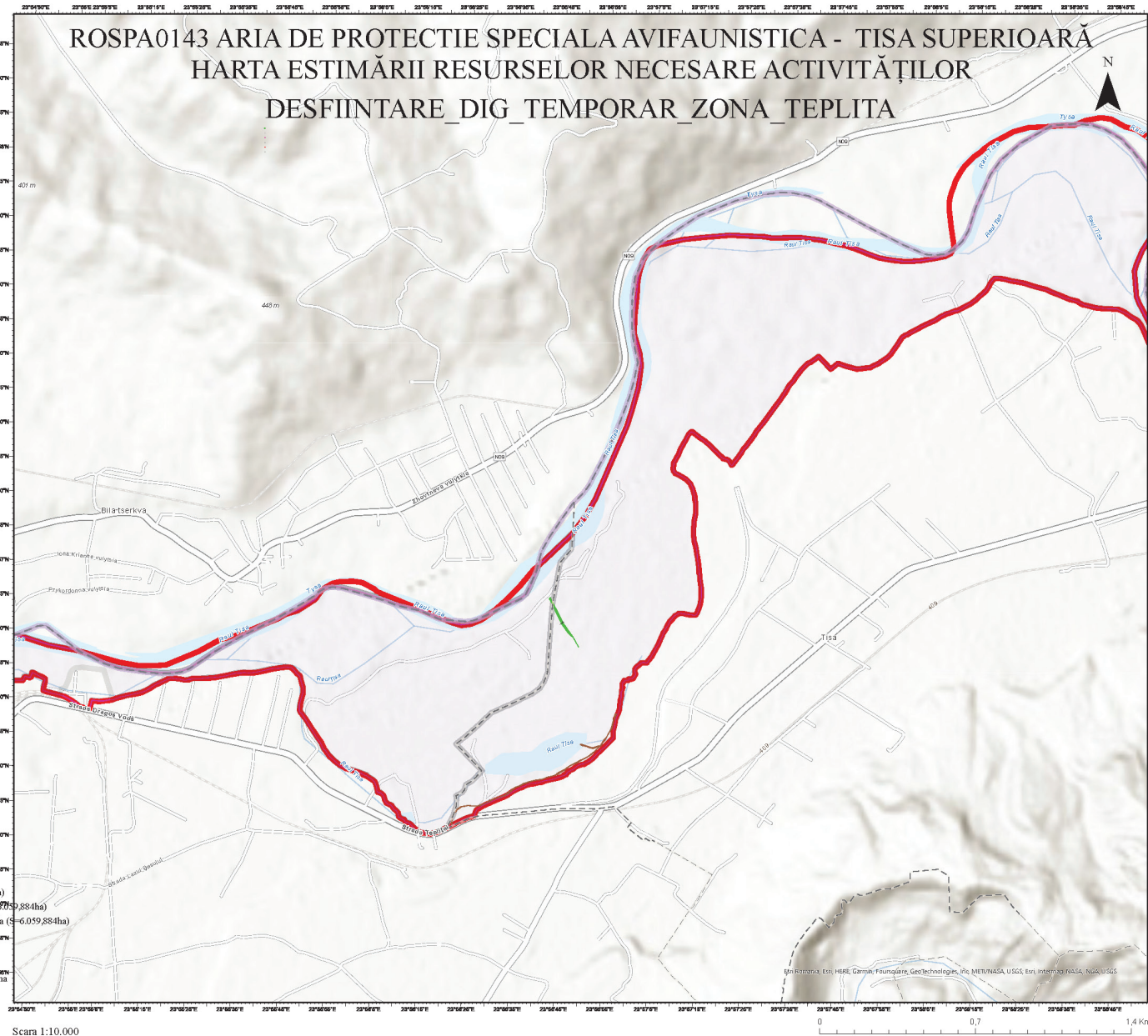
Managementul participativ al siturilor Natura 2000 Principi Hala Cernei, Ebo Superiorea
și al ariilor naturale protejate Padurea Răchireasa
Cod MPA5345 114051

ID	ACTIVITY	ACTIVITYNA	TYPE	NOTES	SITECODE	MANAGPLAN	SHAPE	Leng	SHAPE	Area	X	Y	N X	N Y	E X	E Y	S X	S Y	W X	W Y
0	0	Tabelul 8.2.1 Pct. 3.1.1	M	Teplita stufăriș/Includere in arie (S=20,32 ha)	ROSPA0143	0	3084,332896		20,32	421885,4348	717315,3206	421859	717884	422089	717360	421543	716595	421543	716595	
1	0	Tabelul 8.2.1 Pct. 3.1.1	M	Includerea in aria protejata a suprafețelor pana la granita României (S=223,315 ha)	ROSPA0143	0	279,6114116		0,12	435781,1759	712912,9226	435798	712919	435849	712914	435756	712906	435711	712918	
2	0	Tabelul 8.2.1 Pct. 3.1.1	M	Includerea in aria protejata a suprafețelor pana la granita României (S=223,315 ha)	ROSPA0143	0	15,83170167		0,00	435700,3117	712925,0437	435698	712927	435704	712923	435704	712923	435698	712927	
3	0	Tabelul 8.2.1 Pct. 3.1.1	M	Includerea in aria protejata a suprafețelor pana la granita României (S=223,315 ha)	ROSPA0143	0	253,4031049		0,02	435568,7959	713015,6875	435531	713054	435634	712980	435634	712980	435531	713054	
4	0	Tabelul 8.2.1 Pct. 3.1.1	M	Includerea in aria protejata a suprafețelor pana la granita României (S=223,315 ha)	ROSPA0143	0	570,3609809		0,64	434443,2935	713307,6662	434577	713345	434577	713345	434306	713270	434306	713270	
5	0	Tabelul 8.2.1 Pct. 3.1.1	M	Includerea in aria protejata a suprafețelor pana la granita României (S=223,315 ha)	ROSPA0143	0	480,6250415		0,06	434729,2234	713332,0315	434621	713348	434856	713304	434856	713304	434621	713348	
6	0	Tabelul 8.2.1 Pct. 3.1.1	M	Includerea in aria protejata a suprafețelor pana la granita României (S=223,315 ha)	ROSPA0143	0	955,9030154		0,56	435274,5851	713261,6533	435123	713357	435399	713160	435399	713160	435002	713319	
7	0	Tabelul 8.2.1 Pct. 3.1.1	M	Includerea in aria protejata a suprafețelor pana la granita României (S=223,315 ha)	ROSPA0143	0	561,9340822		0,83	433637,2532	713345,9534	433560	713450	433748	713255	433748	713255	433560	713450	
8	0	Tabelul 8.2.1 Pct. 3.1.1	M	Includerea in aria protejata a suprafețelor pana la granita României (S=223,315 ha)	ROSPA0143	0	810,2250626		0,54	433427,3717	713767,141	433311	713996	433487	713646	433486	713635	433311	713996	
9	0	Tabelul 8.2.1 Pct. 3.1.1	M	Includerea in aria protejata a suprafețelor pana la granita României (S=223,315 ha)	ROSPA0143	0	1589,575878		1,39	432973,8343	714584,1036	432827	714957	433182	714257	433182	714257	432827	714957	
10	0	Tabelul 8.2.1 Pct. 3.1.1	M	Includerea in aria protejata a suprafețelor pana la granita României (S=223,315 ha)	ROSPA0143	0	455,0286698		0,08	415150,1771	715410,7193	415062	715461	415266	715366	415266	715366	415062	715461	
11	0	Tabelul 8.2.1 Pct. 3.1.1	M	Includerea in aria protejata a suprafețelor pana la granita României (S=223,315 ha)	ROSPA0143	0	386,1426548		0,08	432817,7282	715451,6703	432812	715545	432823	715488	432813	715353	432812	715545	
12	0	Tabelul 8.2.1 Pct. 3.1.1	M	Includerea in aria protejata a suprafețelor pana la granita României (S=223,315 ha)	ROSPA0143	0	1043,134204		1,62	415549,2008	715507,7822	415710	715672	415710	715672	415363	715365	415318	715365	
13	0	Tabelul 8.2.1 Pct. 3.1.1	M	Includerea in aria protejata a suprafețelor pana la granita României (S=223,315 ha)	ROSPA0143	0	994,4459726		0,96	432584,7532	715743,0641	432319	715866	432764	715671	432764	715671	432319	715866	
14	0	Tabelul 8.2.1 Pct. 3.1.1	M	Includerea in aria protejata a suprafețelor pana la granita României (S=223,315 ha)	ROSPA0143	0	422,5515178		0,04	415998,4303	715951,9599	416090	716049	416090	716049	415946	715894	415946	715894	
15	0	Tabelul 8.2.1 Pct. 3.1.1	M	Includerea in aria protejata a suprafețelor pana la granita României (S=223,315 ha)	ROSPA0143	0	363,7050741		0,19	432054,0911	716094,5582	431976	716144	432119	716037	432119	716037	431976	716144	
16	0	Tabelul 8.2.1 Pct. 3.1.1	M	Includerea in aria protejata a suprafețelor pana la granita României (S=223,315 ha)	ROSPA0143	0	1471,835759		10,43	414357,4278	716062,5362	414218	716280	414615	715817	414615	715817	414114	716252	
17	0	Tabelul 8.2.1 Pct. 3.1.1	M	Includerea in aria protejata a suprafețelor pana la granita României (S=223,315 ha)	ROSPA0143	0	607,5482814		0,55	416213,9862	716284,1803	416291	716430	416291	716430	416170	716156	416170	716176	
18	0	Tabelul 8.2.1 Pct. 3.1.1	M	Includerea in aria protejata a suprafețelor pana la granita României (S=223,315 ha)	ROSPA0143	0	1866,305494		1,68	417700,3646	716708,215	418238	716894	418238	716894	417447	716543	417397	716548	
19	0	Tabelul 8.2.1 Pct. 3.1.1	M	Includerea in aria protejata a suprafețelor pana la granita României (S=223,315 ha)	ROSPA0143	0	1418,541387		5,68	413773,8362	716598,9408	413668	716943	413976	716361	413976	716361	413638	716765	
20	0	Tabelul 8.2.1 Pct. 3.1.1	M	Includerea in aria protejata a suprafețelor pana la granita României (S=223,315 ha)	ROSPA0143	0	139,4583863		0,01	418604,6699	716948,5434	418646	716953	418646	716953	418577	716944	418577	716944	
21	0	Tabelul 8.2.1 Pct. 3.1.1	M	Includerea in aria protejata a suprafețelor pana la granita României (S=223,315 ha)	ROSPA0143	0	2242,65576		3,22	431001,0925	716765,9026	430603	716975	431581	716449	431581	716449	430603	716975	
22	0	Tabelul 8.2.1 Pct. 3.1.1	M	Includerea in aria protejata a suprafețelor pana la granita României (S=223,315 ha)	ROSPA0143	0	1768,423818		2,29	419540,9151	716871,5361	419942	717031	419942	717031	419470	716807	419118	716898	
23	0	Tabelul 8.2.1 Pct. 3.1.1	M	Includerea in aria protejata a suprafețelor pana la granita României (S=223,315 ha)	ROSPA0143	0	1147,585231		1,03	420397,5773	717170,0104	420323	717218	420726	717050	420726	717050	420188	717181	
24	0	Tabelul 8.2.1 Pct. 3.1.1	M	Includerea in aria protejata a suprafețelor pana la granita României (S=223,315 ha)	ROSPA0143	0	636,769731		0,77	421078,2473	717178,5895	421160	717291	421160	717291	420941	717074	420941	717074	
25	0	Tabelul 8.2.1 Pct. 3.1.1	M	Includerea in aria protejata a suprafețelor pana la granita României (S=223,315 ha)	ROSPA0143	0	815,0138095		0,62	428442,0165	717349,0035	428636	717424	428636	717424	428269	717254	428269	717254	
26	0	Tabelul 8.2.1 Pct. 3.1.1	M	Includerea in aria protejata a suprafețelor pana la granita României (S=223,315 ha)	ROSPA0143	0	1514,477497		1,24	430036,4281	717560,6484	429997	717607	430329	717402	430329	717402	429655	717548	
27	0	Tabelul 8.2.1 Pct. 3.1.1	M	Includerea in aria protejata a suprafețelor pana la granita României (S=223,315 ha)	ROSPA0143	0	1423,866386		1,45	427552,8357	717647,0424	427352	717982	427677	717354	427677	717354	427352	717982	
28	0	Tabelul 8.2.1 Pct. 3.1.1	M	Includerea in aria protejata a suprafețelor pana la granita României (S=223,315 ha)	ROSPA0143	0	1123,385989		5,28	424202,3108	718419,2726	424458	718544	424458	718544	424073	718315	423966	718356	
29	0	Tabelul 8.2.1 Pct. 3.1.1	M	Includerea in aria protejata a suprafețelor pana la granita României (S=223,315 ha)	ROSPA0143	0	20,70011399		0,00	421631,5302	718662,2049	421634	718667	421634	718667	421630	718658	421630	718658	
30	0	Tabelul 8.2.1 Pct. 3.1.1	M	Includerea in aria protejata a suprafețelor pana la granita României (S=223,315 ha)	ROSPA0143	0	126,9389209		0,03	421659,0024	718701,1764	421681	718720	421681	718720	421639	718675	421639	718675	
31	0	Tabelul 8.2.1 Pct. 3.1.1	M	Includerea in aria protejata a suprafețelor pana la granita României (S=223,315 ha)	ROSPA0143	0	1080,726844		0,37	425659,5265	718780,1997	426336	718987	426738	718627	426738	718627	426336	718987	
32	0	Tabelul 8.2.1 Pct. 3.1.1	M	Includerea in aria protejata a suprafețelor pana la granita României (S=223,315 ha)	ROSPA0143	0	2081,304617		4,25	425659,2318	718890,4122	425969	719214	426068	719181	425275	718610	425275	718610	
33	0	Tabelul 8.2.1 Pct. 3.1.1	M	Includerea in aria protejata a suprafețelor pana la granita României (S=223,315 ha)	ROSPA0143	0	1573,492972		6,36	423143,1758	719018,5817	423461	719263	423461	719263	423019	718707	423004	718893	
34	0	Tabelul 8.2.1 Pct. 3.1.1	M	Includerea in aria protejata a suprafețelor pana la granita României (S=223,315 ha)	ROSPA0143	0	1394,433164		3,96	423876,6102	719127,5002	423684	719300	424003	719022	423849	718835	423587	719276	
35	0	Tabelul 8.2.1 Pct. 3.1.1	M	Includerea in aria protejata a suprafețelor pana la granita României (S=223,315 ha)	ROSPA0143	0	4387,766636		48,62	413301,4901	718420,4804	413014	719404	413690	718355	413543	717674	412933	718714	
36	0	Tabelul 8.2.1 Pct. 3.1.1	M	Includerea in aria protejata a suprafețelor pana la granita României (S=223,315 ha)	ROSPA0143	0	2022,096052		11,82	412445,1446	719992,1816	412332	720223	412831	719541	412831	719541	412134	720073	
37	0	Tabelul 8.2.1 Pct. 3.1.1	M	Includerea in aria protejata a suprafețelor pana la granita României (S=223,315 ha)	ROSPA0143	0	1483,732019		7,65	411898,8464	721028,8273	411514	721176	412090	720952	412017	720810	411514	721176	
38	0	Tabelul 8.2.1 Pct. 3.1.1	M	Includerea in aria protejata a suprafețelor pana la granita României (S=223,315 ha)	ROSPA0143	0	787,8051045		0,65	410925,2131	721328,6735	410776	721402	411142	721268	411142	721268	410776	721402	
39	0	Tabelul 8.2.1 Pct. 3.1.1	M	Includerea in aria protejata a suprafețelor pana la granita României (S=223,315 ha)	ROSPA0143	0	128,0108165		0,01	409909,9977	721484,6136	409876	721493	409938	721480	409924	721480	409876	721493	
40	0	Tabelul 8.2.1 Pct. 3.1.1	M	Includerea in aria protejata a suprafețelor pana la granita României (S=223,315 ha)	ROSPA0143	0	621,8307102		0,44	401302,7301	721676,5553	401294	721687	401447	721670	401362	721664	401139	721672	
41	0	Tabelul 8.2.1 Pct. 3.1.1	M	Includerea in aria protejata a suprafețelor pana la granita României																

Anexa 6 – Detalii de identificare a măsurilor propuse



Managementul participativ al siturilor Natura 2000 Pricop-Huta-Certeze, Tisa Superioară și al ariei naturale protejate Pădurea Ronișoara
Cod MySMIS 118881



Anexa 6 – Detalii de identificare a măsurilor propuse



Managementul participativ al siturilor Natura 2000 Prișcop, Hala-Cetate, Foca Neagră și
siturilor naturale protejate Tălmășeni, Tălmășeni
Cod MPA015.1.1881

FID	Id	IDACTIVITY	ACTIVITYTN	TYPE	NOTES	SITECODE	MANAGPLAN	Shape_Leng	Shape_Area	N_X	N_Y	E_X	E_Y	S_X	S_Y	W_X	W_Y	
0	0	1	Desființare_Dig_Temporar_Teplita	M	Dig de pământ cu baza de 3,5 m H=2m si coronament de 1,5m are o lungime totala de cca. L=250m; Sectiune=5mp; Volum pamant V=1250mc	ROSPA0143		0	522,9246636	0,171846209	421213	717143	421341	716923	421339	716921	421207	717139