



Ministerul Mediului, Apelor și Pădurilor
Agenția Națională pentru Protecția Mediului



AGENȚIA PENTRU PROTECȚIA MEDIULUI SATU MARE

Nr. 13273 din 15.11.2022

INFORMARE

Evoluția calității aerului în luna Octombrie 2022

Prezentăm mai jos evoluția indicelui general de calitate a aerului din rețeaua locală de monitorizare a calității aerului



Legendă:

SM-1: Satu Mare, Colegiul Național Ioan Slavici str.I. Slavici Nr.1

SM-2: Carei, Str. Somesului nr. 15

Amplasarea stațiilor de monitorizare în județ



AGENȚIA PENTRU PROTECȚIA MEDIULUI SATU MARE
Strada Mircea cel Bătrân nr.8B, Satu Mare, jud.Satu Mare, Cod 440012
E-mail:office@apmsm.anpm.ro Tel: 0261/736003 Fax. 0261/733500

Operator de date cu caracter personal, conform Regulamentului (UE) 2016/679

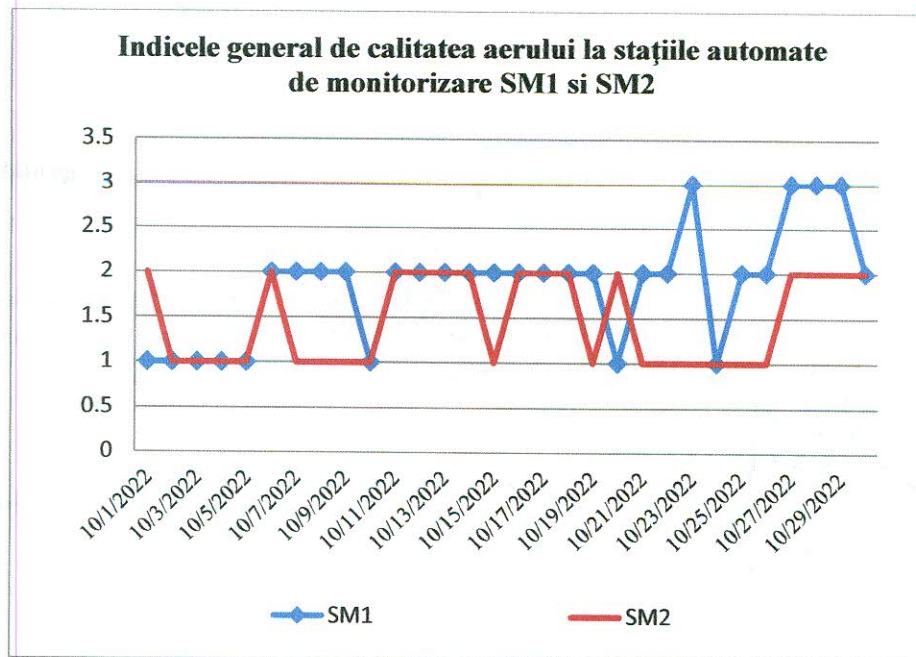
A. Evoluția indicelui general de calitate a aerului la stațiile din rețeaua locală de monitorizare:

Stațiile automate de monitorizare a calității aerului din județul Satu Mare sunt : stația de fond urban SM1 amplasată în curtea Colegiului Național Ioan Slavici și stația de fond suburban/trafic SM2 situată în municipiul Carei , pe Str. Someșului nr. 15.

Numarul de determinari prin statia automata și valorile medii lunare sunt prezentate in tabelul de mai jos:

Analize automate efectuate	SO2 1h	NO2 1h	NO 1 h	NOx 1h	O3 1h	CO 1h	PM10 nefelom	Benzen
Nr. determinari valide SM1 – Satu Mare	714	-	-	-	-	744	743	-
Medii lunare a valorilor orare (μg/m3)	6.4	-	-	-	-	0.15	27.72	-
Nr. determinari valide SM2 - Carei	710	710	710	710	-	740	692	-
Medii lunare a valorilor orare (μg/m3)	12.57	16.47	12.22	34.73	-	1.63	17.35	-

Indicii generali de calitate pentru cele două stații în luna octombrie sunt prezentate în graficul de mai jos:



AGENȚIA PENTRU PROTECȚIA MEDIULUI SATU MARE
Strada Mircea cel Bătrân nr.8B, Satu Mare, jud.Satu Mare, Cod 440012
E-mail:office@apmsm.anpm.ro Tel: 0261/736003 Fax. 0261/733500

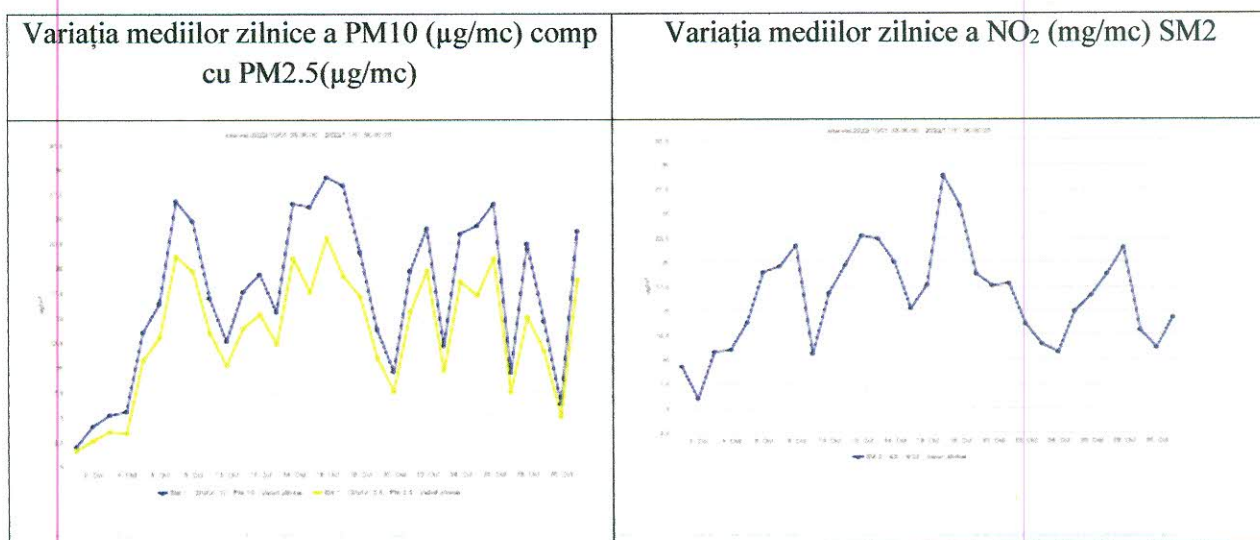
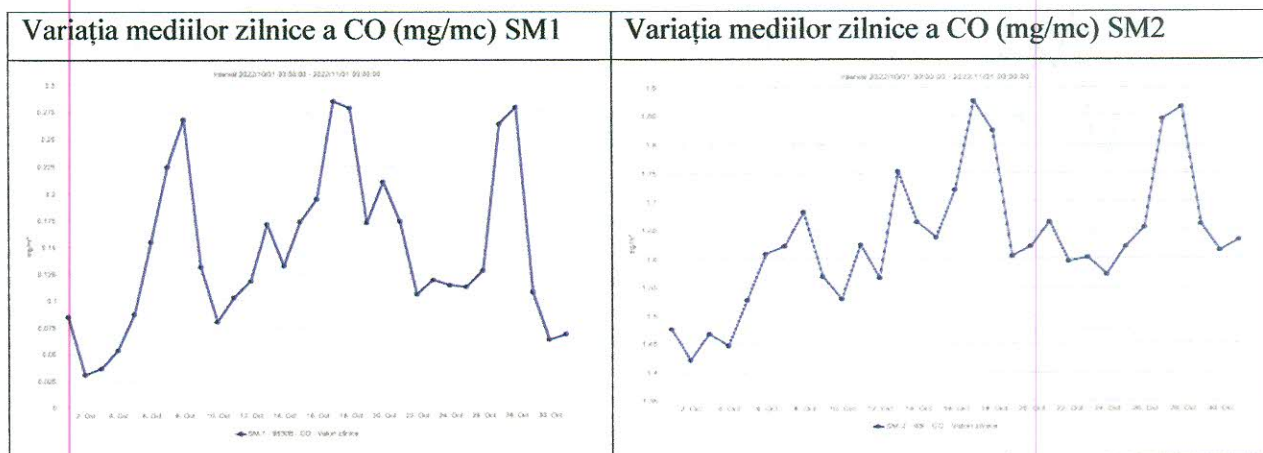
Operator de date cu caracter personal, conform Regulamentului (UE) 2016/679

Stația SM1, Satu Mare, Str. I.Slavici Nr.4 :Valorile determinate pentru **PM10 gravimetric** se încadrează între 1,93 $\mu\text{g}/\text{m}^3$ și 29,19 $\mu\text{g}/\text{m}^3$, cu valoarea medie lunară de 17,46 $\mu\text{g}/\text{m}^3$. În cursul lunii nu s-au obținut depășiri față de valorile admise de 50 $\mu\text{g}/\text{m}^3$, conform Legii calității aerului 104/2011. Captura de date este de 100% .

Valorile gravimetrice ale pulberilor în suspensie **PM2,5** din stația SM1 se încadrează între 1,53 $\mu\text{g}/\text{m}^3$ și 23,06 $\mu\text{g}/\text{m}^3$, cu valoarea medie lunară de 13,39 $\mu\text{g}/\text{m}^3$.Captura de date este de 100%.

În punctul de prelevare din stația SM2, Str. Someșului Nr. 15: **PM10** prezintă următoarele variații: valorile determinate se încadrează între 2,49 $\mu\text{g}/\text{m}^3$ și 51,46 $\mu\text{g}/\text{m}^3$, cu valoarea medie lunară de 26,02 $\mu\text{g}/\text{m}^3$. In cursul lunii s-a obținut 1 depășire, față de valorile admise de 50 $\mu\text{g}/\text{m}^3$ conform Legii calității aerului 104/2011, din cauza arderii resturilor vegetale din gospodăriile oamenilor, precum și pornirea perioadei de încălzire a locuințelor. Captura de date este de 100.

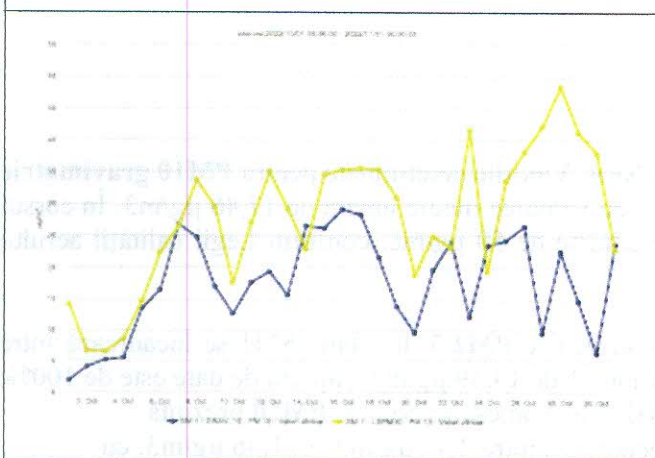
Rezultatele determinărilor din stațiile automate **SM1 și SM2** sunt prezentate grafic mai jos:



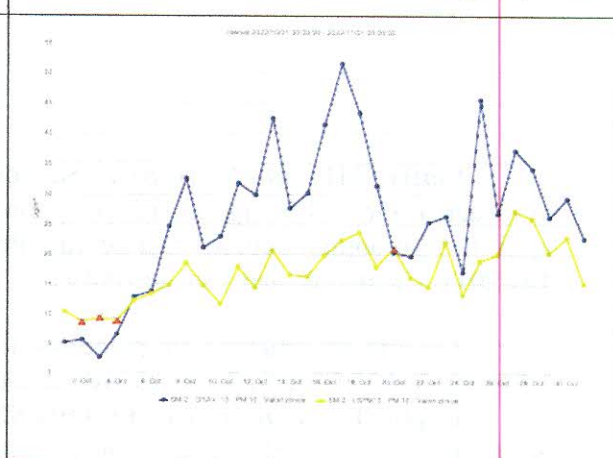
AGENȚIA PENTRU PROTECȚIA MEDIULUI SATU MARE
 Strada Mircea cel Bătrân nr.8B, Satu Mare, jud.Satu Mare, Cod 440012
 E-mail:office@apmsm.anpm.ro Tel: 0261/736003 Fax: 0261/733500

Operator de date cu caracter personal, conform Regulamentului (UE) 2016/679

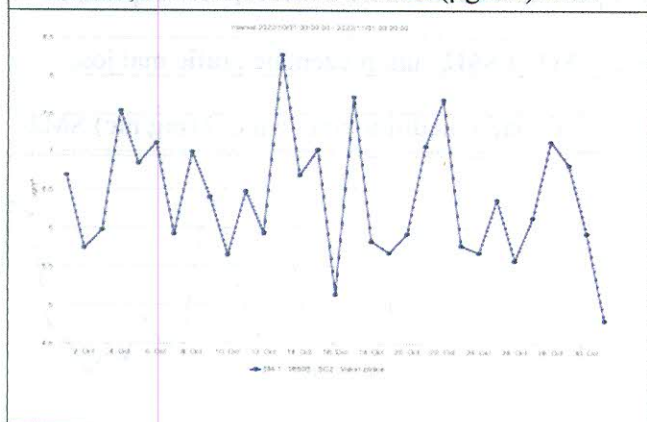
SM2 Variația mediilor zilnice a PM10 (μg/mc)



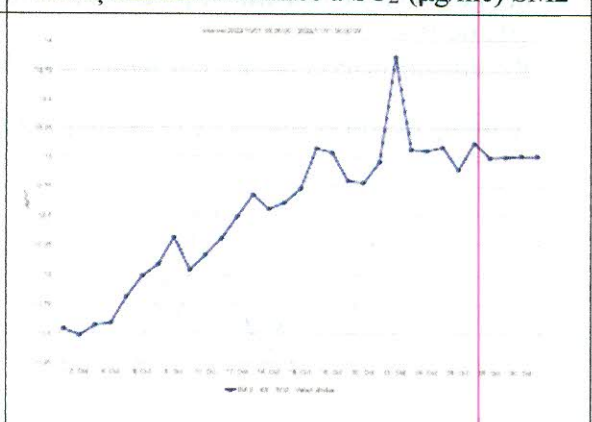
Variația mediilor zilnice a PM10 (μg/mc) SM2



Variația mediilor zilnice a SO₂ (μg/mc) SM1



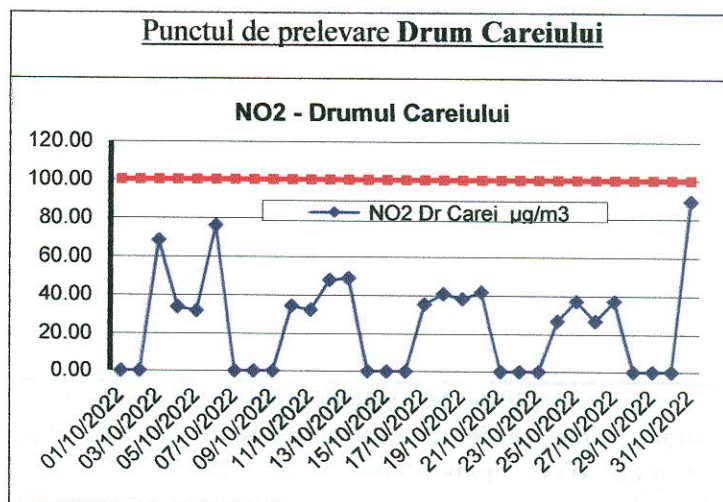
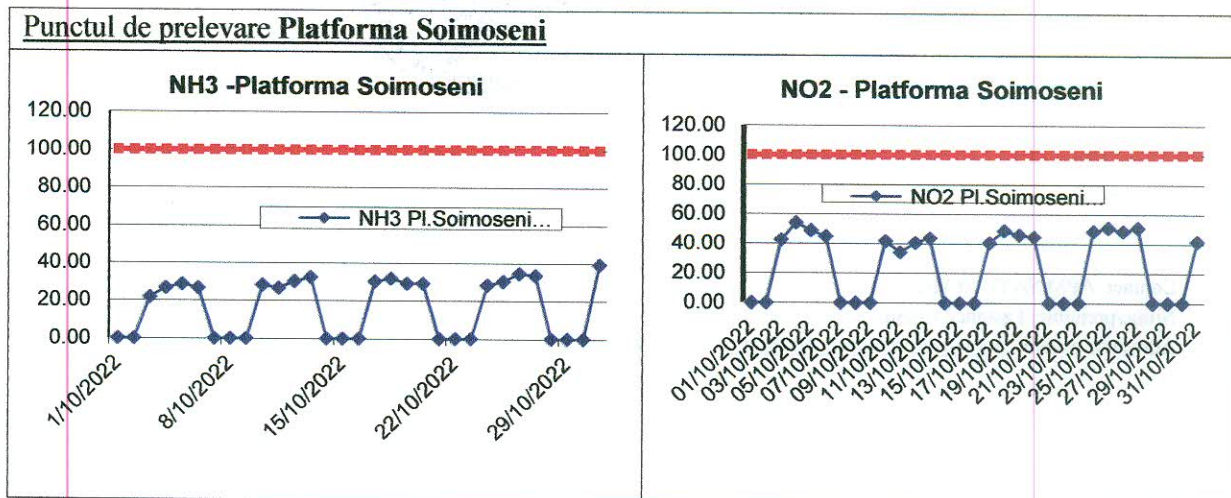
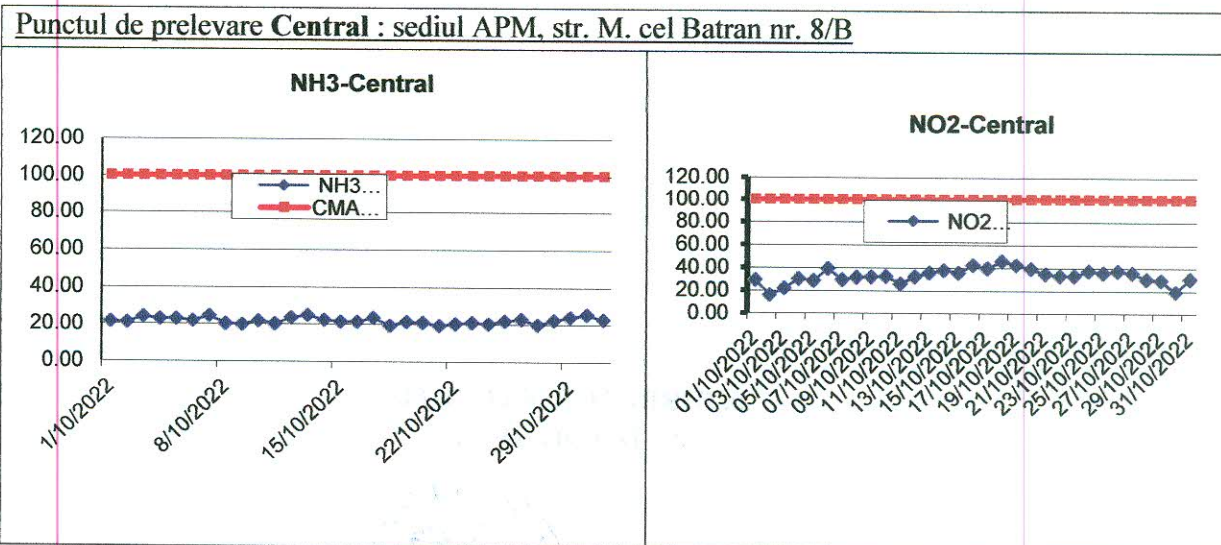
Variația mediilor zilnice a SO₂ (μg/mc) SM2



AGENȚIA PENTRU PROTECȚIA MEDIULUI SATU MARE
 Strada Mircea cel Bătrân nr.8B, Satu Mare, jud.Satu Mare, Cod 440012
 E-mail:office@apmsm.anpm.ro Tel: 0261/736003 Fax: 0261/733500

Operator de date cu caracter personal, conform Regulamentului (UE) 2016/679

B. Variația concentrațiilor medii zilnice măsurate pentru indicatorii specifici



AGENȚIA PENTRU PROTECȚIA MEDIULUI SATU MARE
 Strada Mircea cel Bătrân nr.8B, Satu Mare, jud.Satu Mare, Cod 440012
 E-mail:office@apmsm.anpm.ro Tel: 0261/736003 Fax: 0261/733500

Operator de date cu caracter personal, conform Regulamentului (UE) 2016/679

Datele sunt furnizate în urma prelevării manuale și determinărilor chimice efectuate în laboratorul APM Satu Mare

**p. DIRECTOR EXECUTIV,
dr. Izabella STIER**



Contact APM SATU MARE

Nume/prenume: Fastancz Noemi

Adresă de e-mail: : monitorizare@apmsm.anpm.ro, Telefon: 0261-733600



AGENȚIA PENTRU PROTECȚIA MEDIULUI SATU MARE
Strada Mircea cel Bătrân nr.8B, Satu Mare, jud.Satu Mare, Cod 440012
E-mail:office@apmsm.anpm.ro Tel: 0261/736003 Fax. 0261/733500

Operator de date cu caracter personal, conform Regulamentului (UE) 2016/679