

Catre: AGENTIA PENTRU PROTECTIA MEDIULUI TULCEA
Str. 14 Noiembrie Nr. 5, 820009, Tulcea
In atentia: Serviciului Calitatea Factorilor de Mediu
Referitor: Raportare Anuala conform A.I.M. nr. 02/07.09.2020

In conformitate cu prevederile **Autorizatiei Integrate de Mediu nr. 02/07.09.2020**, va transmitem atasat **Raportul Anual de Mediu cu Anexele aferente si Formularul pentru raportare PRTR**, pentru activitatea desfasurata in cadrul Centrului de Management al Deseurilor Mihai Bravu din judetul Tulcea, al beneficiarului S.C. IRIDEX GROUP SALUBRIZARE S.R.L. pentru anul de raportare 2023.

Cu deosebita consideratie,
Director General,
Dan Tiberiu ANGHEL



Director Departament Mediu
Felicia MITU

Intocmit
Responsabil Mediu
Oana BUZGARU

Anexe:

- Anexa 1: Monitorizarea calitatii factorilor de mediu;
- Anexa 2: Furnizori deseuri;
- Anexa 3: Gestiunea deseurilor proprii;
- Anexa 4: Managementul mirosului;
- Anexa 5: Program de management de mediu;
- Anexa 6: Calcul volumetrie 2023
- Anexa 7: Formular EPRTR 2023





S.C. IRIDEX GROUP SALUBRIZARE S.R.L.

RAPORTUL ANUAL DE MEDIU - 2023

CAPITOLUL 1: DATE GENERALE

Tabelul nr. 1 - Date generale	
Numele instalației	Centrul de Management Integrat al Deșeurilor Mihai Bravu
Adresa/orașul instalației	Extravilan comuna Mihai Bravu, județul TULCEA
Cod poștal	827140
Coordonatele amplasamentului	X - 787631.2488 ; Y - 391419.9563
Codul CAEN (4 cifre sub forma xx.xx)	3821: tratarea și eliminarea deșeurilor nepericuloase 3700: colectarea și tratarea apelor uzate 4677: comerț cu ridicata a deșeurilor și resturilor cod NOSE-P 109.06 cod SNAP 2 09 04
Activitatea principală	Categoria de activitate desfășurată pe amplasament este încadrată conf. Anexei 1 la Legea nr. 278/2013 privind emisiile industriale la următoarele puncte: 5.4 Depozit de deșeuri care primește mai mult de 10 tone de deșeuri/zi sau având o capacitate totală mai mare de 25 000 tone de deșeuri 5.3. b) Valorificarea sau o combinație de valorificare și eliminare a deșeurilor nepericuloase cu o capacitate mai mare de 75 de tone pe zi, implicând, cu excepția activităților care intra sub incidența prevederilor anexei nr. 1 la Hotărârea Guvernului nr. 188/2002, cu modificările și completările ulterioare, una sau mai multe din următoarele activități: (i) tratarea biologică; ” Clasa depozitului: depozit de deșeuri nepericuloase



Volumul producției: Cantitatea de deseuri depozitate în anul 2023 (to)	10244,76 tone
Autoritatea de reglementare	Agentia pentru Protecția Mediului Tulcea
Numărul instalațiilor	2
Numărul orelor de funcționare pe an	1500
Numărul angajaților	9
Numărul autorizației de mediu	02/07.09.2020
Persoana de contact	Felicia MITU – Director Departament Mediu Oana BUZGARU – Responsabil de mediu
Telefon nr.	0241-743376
Fax nr.	0241-743375
Adresa E-mail	felicia.mitu@iridexsalubritate.ro ; mediu.ct@iridexsalubritate.ro ;

Consumuri de materii prime:

Tabelul nr. 2: Consumuri de materii prime *

Tip materie primă	Unitate de măsură	Consum anual realizat
-	-	-
*Activitatea desfasurata in cadrul depozitului nu presupune derularea unui proces de productie, prin urmare nu se utilizeaza materii prime.		
Tip material auxiliar	Unitate de măsură	Consum anual realizat
Acid sulfuric	litri	-
Substante de curatare membrane statie de epurare (Cleaner Eco)	litri	-
Agenti antiscalanti	litri	-
Uleiuri minerale	litri	200
Hipoclorit de sodiu 10%	litri	-
Solutii/substante de igienizare suprafete	litri	35



Productie:

Tabelul nr. 3:

Tip materie prima	Unitate de măsura	Productie maxima proiectata	Productie anuala realizata
-	-	-	-

Consum de energie si combustibili:

Tabelul nr. 4: Consumuri de energie si combustibili

Enegie electrica și combustibili utilizați	Unitatea de măsură	Consum anual
Energie electrica	MWh	66,600
Combustibili - MOTORINA	litri	37.699,02

Reclamatii:

Tabelul nr. 5: Reclamatii

Reclamații de mediu	Număr	Soluționare	Observații
Reclamații primite	-	-	-
Categorii de reclamații	-	-	-
• Miros	-	-	-
• Zgomot	-	-	-
• Apa	-	-	-
• Aer	-	-	-
• Procedurale	-	-	-
• Diverse	-	-	-

Consumuri de apa:

Tabelul nr. 6: Consumuri de apa

	Sursa proprie/terți	Unitatea de măsură	Consum anual
Apă subterană	Put propriu	mc	250
Apă de suprafață	-	-	-



Apă municipală

CAPITOLUL 2

DATE INREGISTRATE CA URMARE A PROCESULUI DE MONITORIZARE A CALITATII FACTORILOR DE MEDIU

Emisii in aer:

Analizele efectuate pe parcursul anului sunt evidentiatae in Anexa 1 din prezentul RAM.

Emisii in apa:

Analizele efectuate pe parcursul anului sunt evidentiatae in Anexa 1 din prezentul RAM.

Calitatea apei subterane

Analizele efectuate pe parcursul anului sunt evidentiatae in Anexa 1 din prezentul RAM.

La nivelul anului 2023 , in cadrul obiectivului au fost efectuate analize privind calitatea factorilor de mediu, astfel:

- Calitatea apelor subterane, prin prelevarea de probe din forajele de observatie existente in zona obiectivului(trimestrial);
- Calitatea aerului in zona obiectivului, prin analiza probelor de emisii specifice activitatii, pentru sursele stabilite prin A.I.M nr.02/07.09.2020 (semestrial);
- Compozitia levigatul (semestrial);
- Calitatea apelor uzate - nu a fost cazul , statia de epurare nu este pusa in functiune;
- Calitatea apelor pluviale (trimestrial)
- Calitate sol (anual);
- Nivel zgomot (anual).

Analizele efectuate pe parcursul anului, mentionate anterior, sunt evidentiatae in Anexa 1 din prezentul RAM.
MENTIONAM CA REZULTATELE ANALIZELOR EFECTUATE IN 2023, AU SCOS IN EVIDENTA FAPTUL CA NU S-AU INREGISTRAT VALORI ALE INDICATORILOR ANALIZATI, PESTE LIMITELE IMPUSE DE LEGISLATIA IN DOMENIU.



ANEXA 1

Tabel 1 – EMISII IN AER					
Centrul de management al Deșeurilor Mihai Bravu - TULCEA					
Numărul autorizației : 02 /07.09.2020					
Frecvența monitorizării : semestrial					
1.	Denumire sursa	Denumire poluant	Concentrație măsurată (mg/mc)		Metoda de măsurare
			Semestrul I		
1.	Depozit Mihai Bravu - sistem de aspirație, desprafuire, biofiltrare și exhaustare a aerului din hala de tratare mecanică și din biocelulele pentru descompunerea aerobă a deșeurilor	COV(mg/m ³)	0,098	-	PTE - LC.CCF-035/PIV
		Pulberi(mg/m ³)	0,174	-	SR EN 13284-1:2002 /C91:2010
		Amoniac (mg/ m ³)	0,025	-	PTE - LC.CCF - 044 /PIV
		H ₂ S (hidrogen sulfurat) (mg/m ³)	0,111	-	PTE - LC.CCF-044 /PIV
2.	Depozit Mihai Bravu - sistem de aspirație, desprafuire, biofiltrare și exhaustare a aerului din hala de tratare mecanică și din biocelulele pentru descompunerea aerobă a deșeurilor	Denumire poluant		Metoda de măsurare	
		COV(mg/m ³)	0,126	-	PTE - LC.CCF - 035/PIV
		Pulberi(mg/m ³)	0,410	-	SR EN 13284-1:2002 /C91:2010
		Amoniac (mg/ m ³)	0,065	-	PTE - LC.CCF - 044 /PIV
		H ₂ S (hidrogen sulfurat) (mg/m ³)	0,073	-	PTE - LC.CCF - 044 /PIV

Alte informații:

- Valorile măsurate reprezintă media a 5 (cinci) măsurători timp de 20 min..



Tabel 2.1 - APA SUBTERANA

Centrul de management al Deșeurilor Mihai Bravu - TULCEA

Numărul autorizației : 02 /07.09.2020

Frecvența monitorizării: trimestrial - Trim. I

Nr. Crt.	Punct de prelevare	Indicator de calitate analizat	U.M.	Valoarea determinata						Metoda de analiza
				Raport de incercare nr. 2303637, 2303638, 2303639, 2303640/1/09.03.2023						
Data prelevării probelor										
22.02.2023										
Apa subterana										
	Foraj 1	Foraj 2	Foraj 3	Foraj 4	Foraj 5	Foraj 6	Foraj 7	Foraj 8	Foraj 9	
	Val. de referint a din RI 3148/27 .06.2019 - F1 cf. AGA nr. 5 10.01.20 22	Val. de referint a din RI 3149/27 .06.2019 - F2 cf. AGA nr. 5 10.01.20 22	Val. de referinta din RI 3150/27.0 6.2019 - F3 cf. AGA nr. 5 10.01.202 2	Val. de referinta din RI 3151/27.0 6.2019 - F4 cf. AGA nr. 5 10.01.202 2	Val. de referinta din RI 3152/27.0 6.2019 - F5 cf. AGA nr. 5 10.01.202 2	Val. de referinta din RI 3153/27.0 6.2019 - F6 cf. AGA nr. 5 10.01.202 2	Val. de referinta din RI 3154/27.0 6.2019 - F7 cf. AGA nr. 5 10.01.202 2	Val. de referinta din RI 3155/27.0 6.2019 - F8 cf. AGA nr. 5 10.01.202 2	Val. de referinta din RI 3156/27.0 6.2019 - F9 cf. AGA nr. 5 10.01.202 2	
1.	pH (25°C)	7,23	7,80	7,55	7,57	7,29	7,84	7,58	7,89	SR EN ISO 10523 :2012
2.	Nitrati	2,20	4	<3	4	1,47	2	<3	4	SR EN ISO 10304-1:2009
3.	Azot Amoniacal (NH ₄ ⁺)	<0,022	0,025	0,0562	0,115	0,025	0,035	0,021	0,025	SR ISO 7150-1 :2001
4.	Cloruri	118	121,958	49,3	232,572	226	246,753	104	107,068	SR EN ISO 10304-1:2009
5.	Sulfati	18	21	26,0	68	58	86	<15	18	SR EN ISO 10304-1:2009



6.	Cadmium	μg/dm ³	<0,02	<0,02	<0,02	<0,02	<0,02	<0,02	<0,02	<0,02	<0,02	<0,02	SR EN ISO 11885:2009
7.	Crom	μg/dm ³	<0,05	<0,06	<0,05	<0,06	<0,04	<0,06	<0,06	<0,06	<0,06	<0,06	SR EN ISO 11885:2009
8.	Plumb	μg/dm ³	<0,05	<0,07	<0,05	<0,07	<0,05	<0,07	<0,05	<0,07	<0,05	<0,07	SR EN ISO 11885:2009
9.	Cupru	μg/dm ³	<0,07	<0,08	<0,04	<0,08	<0,05	<0,08	<0,05	<0,08	<0,07	<0,08	SR EN ISO 11885:2009
10.	Nichel	μg/dm ³	<0,02	<0,02	<0,01	<0,02	<0,01	<0,02	<0,01	<0,02	<0,01	<0,02	SR EN ISO 11885:2009
11.	Zinc	μg/dm ³	<0,02	-	<0,02	-	<0,02	-	<0,02	-	<0,02	-	SR EN ISO 11885:2009



Tablel nr. 2.2- APA SUBTERANA

Centrul de management al Deseurilor Mihai Bravu - TULCEA

Numărul autorizației : 02 /07.09.2020

Frecvența monitorizării: trimestrial - Trim. II

Nr. Crt.	Punct de prelevare	Indicator de calitate analizat	U.M.	Valoarea determinată Raport de incercare nr. 2311061, 2311062, 2311063, 2311064/1/14.06.2023 Apa subterana Data prelevării probelor 23.05.2023								Metoda de analiza	
				Val. de referință a din RI	Foraj 1	Val. de referință a din RI	Foraj 2	Val. de referință a din RI	Foraj 3	Val. de referință a din RI	Foraj 4		Val. de referință din RI
1.		pH (25°C)	Unitati pH	3148/27 .06.2019 - F1 cf. AGA nr. 5 10.01.20 22	7,58	7,80	7,44	7,57	7,54	7,84	7,82	7,89	SR EN ISO 10523 :2012
2.		Nitrati	mg/dm ³	3150/27.0 6.2019 - F3 cf. AGA nr. 5 10.01.202 2	<3	4	<3	4	<2	2	3,5	4	SR EN ISO 10304-1:2009
3.	F1-F4	Azot Amoniacal (NH ₄ ⁺)	mg/dm ³	3149/27 .06.2019 - F2 cf. AGA nr. 5 10.01.20 22	<0,020	0,025	0,110	0,115	0,025	0,035	0,018	0,025	SR ISO 7150-1 :2001
4.		Cloruri	mg/dm ³	3148/27 .06.2019 - F1 cf. AGA nr. 5 10.01.20 22	115	121,958	72,5	232,572	145	246,753	88	107,068	SR EN ISO 10304-1:2009
5.		Sulfati	mg/dm ³	3148/27 .06.2019 - F1 cf. AGA nr. 5 10.01.20 22	16	21	44,4	68	74	86	12	18	SR EN ISO 10304-1:2009



6.	Cadmium	μg/dm ³	<0,02	<0,02	<0,02	<0,02	<0,02	<0,02	<0,02	<0,02	<0,02	<0,02	<0,02	<0,02	SR EN ISO 11885:2009
7.	Crom	μg/dm ³	<0,04	<0,06	<0,06	<0,06	<0,06	<0,06	<0,06	<0,06	<0,06	<0,06	<0,06	<0,06	SR EN ISO 11885:2009
8.	Plumb	μg/dm ³	<0,05	<0,07	<0,07	<0,07	<0,07	<0,07	<0,07	<0,07	<0,07	<0,07	<0,07	<0,07	SR EN ISO 11885:2009
9.	Cupru	μg/dm ³	<0,06	<0,08	<0,08	<0,08	<0,08	<0,08	<0,08	<0,08	<0,08	<0,08	<0,08	<0,08	SR EN ISO 11885:2009
10.	Nichel	μg/dm ³	<0,02	<0,02	<0,02	<0,02	<0,02	<0,02	<0,02	<0,02	<0,02	<0,02	<0,02	<0,02	SR EN ISO 11885:2009
11.	Zinc	μg/dm ³	<0,02	-	-	-	-	-	-	-	-	-	-	-	SR EN ISO 11885:2009



Tabelul nr. 2.3- APA SUBTERANA	
Centrul de management al Deșeurilor Mihai Bravu - TULCEA	
Numărul autorizației : 02/07.09.2020	
Frecvența monitorizării: trimestrial - Trim. III	

Nr. Crt.	Punct de prelevare	Indicator de calitate analizat	U.M.	Valoarea determinată						Metoda de analiza			
				Raport de incercare nr. 2319228, 2319229, 2319230, 2319231/1/25.09.2023 Apa subterana Data prelevării probelor 13.09.2023									
				Val. de referință din RI	Val. de referință din RI	Val. de referință din RI	Val. de referință din RI	Val. de referință din RI	Val. de referință din RI				
1.		pH (25°C)	Unitati pH	Foraj 1 3148/27 .06.2019 - FI cf. AGA nr. 5 10.01.20 22	Foraj 2 3149/27 .06.2019 - F2 cf. AGA nr. 5 10.01.20 22	Foraj 3 3150/27.0 6.2019 - F3 cf. AGA nr. 5 10.01.202 2	Foraj 4 3151/27.0 6.2019 - F4 cf. AGA nr. 5 10.01.202 2	7,66	7,55	7,46	7,62	7,89	SR EN ISO 10523 :2012
2.	F1-F4	Nitrati	mg/dm ³	<2	<4	<2	<3	<2	<3	4	4	4	SR EN ISO 10304-1:2009
3.		Azot Amoniacal (NH ₄ ⁺)	mg/dm ³	0,018	0,111	0,030	<0,020	0,025	<0,020	0,025	0,025	0,025	SR ISO 7150-1 :2001



4.	Cloruri	mg/dm ³	118	121,958	8,44	232,572	188	246,753	79	107,068	SR EN ISO 10304-1:2009
5.	Sulfati	mg/dm ³	19	21	5,40	68	66	86	14	18	SR EN ISO 10304-1:2009
6.	Cadmium	µg/dm ³	<0,02	<0,02	<0,02	<0,02	<0,01	<0,02	<0,02	<0,02	SR EN ISO 11885:2009
7.	Crom	µg/dm ³	<0,05	<0,06	<0,06	<0,06	<0,04	<0,06	0,04	<0,06	SR EN ISO 11885:2009
8.	Plumb	µg/dm ³	<0,04	<0,07	<0,04	<0,07	<0,04	<0,07	<0,07	<0,07	SR EN ISO 11885:2009
9.	Cupru	µg/dm ³	<0,07	<0,08	<0,06	<0,08	<0,05	<0,08	<0,06	<0,08	SR EN ISO 11885:2009
10.	Nichel	µg/dm ³	<0,02	<0,02	<0,01	<0,02	<0,01	<0,02	<0,02	<0,02	SR EN ISO 11885:2009
11.	Zinc	µg/dm ³	<0,02	-	<0,02	-	<0,02	-	<0,02	-	SR EN ISO 11885:2009

Tabelul nr. 2.4- APA SUBTERANA

Centrul de management al Deseurilor Mihai Bravu - IULCEA

Numărul autorizației : 02 /07.09.2020

Frecvența monitorizării: trimestrial

Trim. IV

Sediul social: București, Șoseaua București-Pitești nr. 9-13, etaj 2, Sector 1
 CUI: RO224242060, J40/1256/2022
 E-mail: registratura.oga@iridexsalubritzare.ro
 Tel: 021.23 30 330

Dohrogea: Strada Industrială, nr. 2A,
 Constanța
 E-mail: registratura.oga@iridexsalubritzare.ro
 Tel: 0238.511111

Valoarea determinată
 Apa subterana
 Raport de incercare nr. 2324882, 2324883, 2324884, 2324885/1/05.12.2023
 Data prelevării probelor
 23.11.2023

Nr. Crt.	Punct de prelevare	Indicator de calitate analizat	U.M.	Val. de referință a din RI				Val. de referință din RI	Metoda de analiza
				Foraj 1	Foraj 2	Foraj 3	Foraj 4		
1.		pH (25°C)	Unitati pH	7,4	7,43	7,52	7,72	7,89	SR EN ISO 10523 :2012
2.		Nitrati	mg/dm ³	<0,05	2,28	1,25	3,39	4	SR EN ISO 10304-1:2009
3.		Azot Amoniacal (NH ₄ ⁺)	mg/dm ³	0,020	<0,05	<0,025	<0,022	0,025	SR ISO 7150-1 :2001
4.	F1-F4	Cloruri	mg/dm ³	115	22,6	195	88	107,068	SR EN ISO 10304-1:2009
5.		Sulfati	mg/dm ³	17	10,8	58	16	18	SR EN ISO 10304-1:2009
6.		Cadmium	µg/dm ³	<0,02	<0,02	0,01	<0,02	<0,02	SR EN ISO 11885:2009
7.		Crom	µg/dm ³	<0,03	<0,04	0,03	<0,05	<0,06	SR EN ISO 11885:2009
8.		Plumb	µg/dm ³	<0,06	<0,05	<0,05	<0,06	<0,07	SR EN ISO 11885:2009



salubritate
Protejează mediul - construiește viitorul

IRIDEX GROUP SALUBRIZARE S.R.L.
 Sediul social: București, Soseaua
 București-Ploiești nr. 913, etaj 2, Sector 1
 București, România
 CUI: R024342060, J49/1256/2022
 Tel: 021.23 30 330
 E-mail: office@iridexsalubritate.ro
 Debrecea: Strada Industrială, nr. 2A,
 Debrecea, România
 CUI: R024342060, J49/1256/2022
 E-mail: registrar@iridexsalubritate.ro
 dispecerat@iridexsalubritate.ro
 Site: www.iridexsalubritate.ro



9.	Cupru	μg/dm ³	0,05	<0,08	<0,04	<0,08	<0,06	<0,08	<0,04	<0,08	<0,08	<0,04	<0,08	SR EN ISO 11885:2009
10.	Nichel	μg/dm ³	0,02	<0,02	<0,02	<0,02	<0,02	<0,02	<0,01	<0,02	<0,02	<0,01	<0,02	SR EN ISO 11885:2009
11.	Zinc	μg/dm ³	<0,01	-	<0,02	-	<0,02	-	<0,01	-	-	<0,01	-	SR EN ISO 11885:2009



Tabelul nr. 3 - EMISII IN APA

Centrul de Management Integrat Mihai Bravu - TULCEA

Numărul autorizației : 02 /07.09.2020

Frecvența monitorizării : Trimestrial

Nr. Crt.	Denumire sursa	Denumire poluant	U.M.	Valori indicatori			Metoda de analiza
				Valoare determinata	Uext. (%)	Valori max. admise de Autorizatia	
Trimestrul I - 2023							
1.	Sistem canalizare ape pluviale	pH la temp. 22,40C	unit.pH	8,47	±6,3	6,5 - 8,5	SR ISO 10523:2012
		Consum Chemic de oxygen CCO-Cr	mg O ₂ / l	<30	±12,6	125	SR ISO 6060:1996
		Produse petroliere	mg O ₂ / l	<1	±25	5	SR 7877-1:1995
Trimestrul II - 2023							
2.	Sistem canalizare ape pluviale	pH la temp. 24,5°C	unit.pH	7,52	±6,3	6,5 - 8,5	SR ISO 10523:2012
		Consum Chemic de oxygen CCO-Cr	mg O ₂ / l	67	±12,6	125	SR ISO 6060:1996
		Produs petrolier	mg O ₂ / l	4,20	±25	5	SR 7877-1:1995
Trimestrul III - 2023							



3.	Sistem canalizare ape pluviale	Denumire poluant	U.M.	Valoare determinata Data prelevare proba 27.09.2023 Raport de incercare nr. 5679/09.10.2023 - Apa uzata pluviala	Uext. (%)	Valori max. admise de Autorizatia Integrata de Mediu 2/07.09.2020 si NTPA 001/2005	Metoda de analiza	pH la temp. 25,00°C	unit.pH	±0,2 unit.pH	6,5 - 8,5	SR ISO 10523:2012
								Consum Chemic de oxygen CCO-Cr	mg O ₂ / l	±12,6	125	SR ISO 6060:1996
								Produse petroliere	mg / l	±25	5	SR 7877-1:1995
Trimestrul IV - 2023												
4.	Sistem canalizare ape pluviale	Denumire poluant	U.M.	Valoare determinata Data prelevare proba 14.12.2023 Raport de incercare nr. 69/09.01.2024 - Apa uzata pluviala	Uext. (%)	Valori max. admise de Autorizatia Integrata de Mediu 2/07.09.2020 si NTPA 001/2002	Metoda de analiza	pH la temp. 20,40°C	unit.pH	±6,3	6,5 - 8,5	SR ISO 10523:2012
								Consum Chemic de oxygen CCO-Cr	mg O ₂ / l	±12,6	125	SR ISO 6060:1996
								Produse petroliere	mg / l	±25	5	SR 7877-1:1995



Tabelul nr. 4 - EMISII IN APA -LEVIGAT

Centrul de Management Integrat Mihai Bravu - TULCEA

Numărul autorizației : 02 /07.09.2020

Frecvența monitorizării : Trimestrial

Trimestrul I - 2023

Nr. Crt.	Denumire sursa	Denumire poluant	U.M.	Valoare determinata Data prelevare proba 23.03.2023 Raport de incercare nr. 2589/27.04.2023-Apa uzata/ levigat (cod proba UZ591)	Uext (%)	Metoda de analiza
1.	Bazin levigat CMID Mihai Bravu	pH la temp. de 22,4°C	unit.pH	7,73	±0,2	SR ISO 10523:2012
		Consum chimic de oxigen CCO-Cr	mg O ₂ / l	61,44	±12,6	SR ISO 6060:1996
		Consum biochimic de oxigen la 5 zile CBO5	mg O ₂ / l	27,6	±20,6	Kit Nanocolor 8-25, cod 985825 PTE- LC.CCF-038/P IV, ed.3, rev.0
		Materii in suspensie	mg / l	33	±15,3	SR EN 872:2005
		Subst. Extractibile	mg / l	<20	±21	SR 7587 :1996
		Detergenti sintetici biodegradabili	mg / l	<0,2	±18,3	SR EN 903 :2003
		Fenoli	mg / l	<0,5	±13	SR ISO 6439 :2001
		Azot Amoniacal (NH ₄ ⁺)	mg / l	105	±6	SR ISO 7150-1 :2001
		Sulfuri dizolvate	mg / l	<0,2	±6,6	SR ISO 10530 :1997
		Cianuri	mg / l	<0,02	±13	Kit Nanocolor 0-31, cod 985031
		Sulfati	mg / l	53	±12,4	PTE- LC.CCF-041/P IV, ed.3, rev.0
		Sulfiti	mg / l	<0,2	±10	Kit Nanocolor 0-89, cod 985089

	Fosfor total	mg / l	0,35	±16,6	Kit Nanocolor 0-81, cod 985081 PTE- LC.CCF-043/P IV, ed.2, rev.1
	Cadmium	mg / l	<0,1	±10	SR ISO 8288:2001
	Plumb	mg / l	<0,2	±11,8	SR ISO 8288:2001
	Cupru	mg / l	<0,05	±13,1	SR ISO 8288:2001
	Nichel	mg / l	<0,1	±7	SR ISO 8288:2001
	Crom total	mg / l	<0,5	±23,6	SR EN 1233/2003

Trimestrul II - 2023

Nr. Crt.	Denumire sursa	Denumire poluant	U.M.	Valoare determinata Data prelevare proba 28.06.2023 Raport de incercare nr. 4062/07.07.2023-Apa uzata/ levigat (cod proba U1292)	Uext (%)	Metoda de analiza
2.	Bazin levigat CMID Mihai Bravu	pH la temp. de 22,4°C	unit.pH	7,45	±0,2 unit.pH	SR ISO 10523:2012
		Consum chimic de oxigen CCO-Cr	mg O ₂ / l	83	±12,6	SR ISO 6060:1996
		Consum biochimic de oxigen la 5 zile CBO5	mg O ₂ / l	37,4	±20,6	Kit Nanocolor 8-25, cod 985825 PTE- LC.CCF-038/P IV, ed.3, rev.0
		Materii in suspensie	mg / l	25	±15,3	SR EN 872:2005
		Subst. Extractibile	mg / l	<20	±21	SR 7587 :1996
		Detergenti sintetici biodegradabili	mg / l	<0,2	±18,3	SR EN 903 :2003
		Fenoli	mg / l	<0,5	±13	SR ISO 6439 :2001
		Azot Amoniacal (NH ₄ ⁺)	mg / l	24,46	±6	SR ISO 7150-1 :2001
		Sulfuri dizolvate	mg / l	2,6	±6,6	SR ISO 10530 :1997
		Cianuri	mg / l	<0,02	±18	Kit Nanocolor 0-31, cod 985031

	Sulfati	mg / l	203,68	±12,4	PTE- LC.CCF-041/P IV, ed.3, rev.0
	Sulfiti	mg / l	<0,2	±10	Kit Nanocolor 0-89, cod 985089
	Fosfor total	mg / l	64,2	±16,6	Kit Nanocolor 0-81, cod 985081 PTE- LC.CCF-043/P IV, ed.2, rev.1
	Cadmium	mg / l	<0,1	±10	SR ISO 8288:2001
	Plumb	mg / l	<0,2	±11,8	SR ISO 8288:2001
	Cupru	mg / l	<0,05	±13,1	SR ISO 8288:2001
	Nichel	mg / l	<0,1	±7	SR ISO 8288:2001
	Crom total	mg / l	<0,5	±23,6	SR EN 1233/2003

Trimestrul III - 2023

Nr. Crt.	Denumire sursa	Denumire poluant	U.M.	Valoare determinata Data prelevare proba 27.09.2023 Raport de incercare nr. 5677/09.10.2023-Apa uzata/ levigat (cod proba UZ1962)	Uext (%)	Metoda de analiza
3.	Bazin levigat CMID Mihai Bravu	pH la temp. de 24,0°C	unit.pH	7,57	±6,3	SR ISO 10523:2012
		Consum chimic de oxigen CCO-Cr	mg O ₂ / l	98	±12,6	SR ISO 6060:1996
		Consum biochimic de oxigen la 5 zile CBO5	mg O ₂ / l	20	±20,6	Kit Nanocolor 8-25, cod 985825 PTE- LC.CCF-038/P IV, ed.3, rev.0
		Materii in suspensie	mg / l	32	±18,2	SR EN 872:2005
		Subst. Extractibile	mg / l	<19	±21	SR 7587 :1996
		Detergenti sintetici biodegradabili	mg / l	<0,2	±19	SR EN 903 :2003
		Fenoli	mg / l	<0,5	±18	SR ISO 6439 :2001
		Azot Amoniacal (NH ₄ ⁺)	mg / l	<2	±11,1	SR ISO 7150-1 :2001



Sulfuri dizolvate	mg / l	1,136	±7	SR ISO 10530 :1997
Cianuri	mg / l	<0,03	±22	Kit Nanocolor 0-31, cod 985031
Sulfati	mg / l	22	±12,5	PTE- LC.CCF-041/P IV, ed.3, rev.0
Sulfiti	mg / l	<0,005	±23	Kit Nanocolor 0-89, cod 985089
Fosfor total	mg / l	1,15	±16,6	Kit Nanocolor 0-81, cod 985081 PTE- LC.CCF-043/P IV, ed.2, rev.1
Cadmium	mg / l	<0,1	±21,2	SR ISO 8288:2001
Plumb	mg / l	<0,2	±41	SR ISO 8288:2001
Cupru	mg / l	<0,05	±26,8	SR ISO 8288:2001
Nichel	mg / l	<0,1	±38	SR ISO 8288:2001
Crom total	mg / l	<0,2	±34,6	SR EN 1233/2003

Trimestrul IV - 2023

Nr. Crt.	Denumire sursa	Denumire poluant	U.M.	Valoare determinata Data prelevare proba 14.12.2023 Raport de incercare nr. 67/09.01.2024 - Apa uzata/ levigat	Uext (%)	Metoda de analiza
4.	Bazin levigat CMID Mihai Bravu	pH la temp. de 20,7°C	unit.pH	7,48	±0,2 unit.pH	SR ISO 10523:2012
		Consum chimic de oxigen CCO-Cr	mg O ₂ / l	79	±12,6	SR ISO 6060:1996
		Consum biologic de oxigen la 5 zile CBO5	mg O ₂ / l	22	±20,6	Kit Nanocolor 8-25, cod 985825 PTE- LC.CCF-038/P IV, ed.3, rev.0
		Materii in suspensie Subst. Extractibile	mg / l mg / l	28 <20	±15,3 ±21	SR EN 872:2005 SR 7587 :1996



Detergenți sintetici biodegradabili	mg / l	<0,2	±18,3	SR EN 903 :2003
Fenoli	mg / l	<0,5	±13	SR ISO 6439 :2001
Azot Amoniacal (NH ₄ ⁺)	mg / l	<2	±6	SR ISO 7150-1 :2001
Sulfuri dizolvate	mg / l	<0,2	±6,6	SR ISO 10530 :1997
Cianuri	mg / l	0,02	±13	Kit Nanocolor 0-31, cod 985031
Sulfati	mg / l	18	±12,4	PTE- LC.CCF-041/P IV, ed.3, rev.0
Sulfiti	mg / l	<0,2	±10	Kit Nanocolor 0-89, cod 985089
Fosfor total	mg / l	<1	±16,6	Kit Nanocolor J-81, cod 985081 PTE – LC CCF – 043/P IV ed. 2, rev 1
Cadmium	mg / l	<0,1	±21,2	SR ISO 8288:2001
Plumb	mg / l	<0,2	±11,8	SR ISO 8288:2001
Cupru	mg / l	<0,05	±13,1	SR ISO 8288:2001
Nichel	mg / l	<0,1	±7	SR ISO 8288:2001
Crom total	mg / l	<0,2	±23,6	SR EN 1233/2003



Tabel 5 - SOL

Centrul de management al Deeurilor Mihai Bravu - TULCEA

Numărul autorizației : 02/07.09.2020

Frecvența monitorizării : Anual

Nr. Crt.	Punct de prelevare	Valoare determinata								Metoda de analiza
		UM - mg/kg substanta uscata								
		Cd	Cr	Zn	Ni	Pb	Cu	Mn	Hg	
1	P1 - S593 Depozit incinta - vecinatate bazine levigat- 5 cm Raport de incercare:2591/27.04.2023 Data prelevare/primire: 23.03.2023	<6 (#0.34)	73	83	35	<33 (#20)	<33 (#26)	848	<0,75	SR ISO 11047/1999
2	P1- 594 Depozit incinta - vecinatate bazine levigat- 30 cm Raport de incercare:2592/27.04.2023 Data prelevare/primire: 23.03.2023	<6 (#0.41)	62	66	<33 (#32)	<33 (#28)	<33 (#25)	658	<0,75	SR ISO 11047/1999
3	Valori max.admise conform A.I.M.	5	300	700	200	250	250	2000	-	SR EN 16170:2017 SR ISO 16174:2013



Tabel 6 - NIVEL DE ZGOMOT

Numărul autorizației : 02 /07.09.2020						
Frecvența monitorizării : Anual						
Raport de încercare: 2593/27.04.2023 – măsurare 23.03.2023						
Nr. Crt.	Punct de măsurare	Nivel de zgomot Leq [dB(A)]	Nivel de zgomot L10 [dB(A)]	Nivel maxim înregistrat dB(A)	Nivel minim înregistrat dB(A)	Metoda de măsurare
1.	Z1 - 595- C.M.I.D. Mihai Bravu - limite proprietate X 787302.040; Y 391804.420	52,0	70,3	78	30,9	STAS 10009-2017
2.	Z2 - 381 - C.M.I.D. Mihai Bravu - limite proprietate X 787611.3929; Y 391404.0162	61	85,82	78,6	38,82	STAS 10009-2017
	LMA	65	-	-	-	



Table 7 - DATE DESPRE CORPUL DEPOZITULUI

Numărul autorizației : 02/07.09.2020

Frecvența monitorizării : Anual

Nr. Crt.	Suprafata ocupata de deseuri	1,99 (ha)
1.	Volumul si compozitia deseurilor, la 31.12.2023	Deseuri municipale si asimilabile din comert, industrie, institutii, inclusiv fractiuni colectate separat cca. 54167 mc
	Metodele de depozitare	Imprastiere, nivelare si compactare
	Momentul si durata depozitarii	Zilnic / permanent
	Calculul capacitatii libere de depozitare (la 31.12.2023)	Cca. 127588 mc
2.	Tasarea corpului depozitului	Activitatile si procesele desfasurate pe depozit respecta cerintele cap.4.2.2.1 din Normativul tehnic nr.757/2004 privind depozitarea deseurilor, gradul de compactare al deseurilor menajere fiind de cca. 0,79 to/an.

Automonitorizarea tehnologică are ca scop reducerea riscurilor de accidente prin incendii și explozii, distrugerea stratului de impermeabilizare, colmatarea sistemelor de drenaj și tasări inegale ale deșeurilor în corpul depozitului, fenomene de sărăturare prin stagnarea apei din precipitații în zonele mai puternic tasate.

Automonitorizarea tehnologică constă în verificarea permanentă a stării și funcționării următoarelor amenajări și dotări din depozit:

- starea drumului de acces și a drumurilor din incinta;
- starea impermeabilizării depozitului;
- funcționarea sistemelor de drenaj;
- comportarea taluzurilor și a digurilor;
- urmărirea anuală a gradului de tasare a zonelor deja acoperite;
- funcționarea instalațiilor de epurare a apelor uzate;
- funcționarea instalațiilor de captare și tratare a gazelor de depozit;
- funcționarea instalațiilor de evacuare a apelor pluviale;
- starea altor utilaje și instalații existente în cadrul depozitului.



CAPITOLUL 3 MANAGEMENTUL DESEURILOR IN CADRUL OBIECTIVULUI IN ANUL 2023

3.1.1. Date generale privind depozitul si deseurile depozitate

Tabelul nr. 1: Date privind depozitul si deseurile depozitate										
1	Denumire depozit	Cod tip depozit (1)	Cod clasa depozit (2)	Depozit ecologic	DM	b)				
2	Proprietar	Nume	cod fiscal	CONSILIUL JUDETEAN TULCEA		RO 4321607				
3	Operator	Nume	cod fiscal	S.C. IRIDEX GROUP SALUBRIZARE S.R.L.		RO 24342060				
4	Localitate - denumire localitate									Mihai Bravu - TULCEA
5	Coordonate (stereo 70)									X 391956.421 Y - 787768.267
6	Referinte cadastrale									-
7	Localitati arondate									Mihai Bravu
8	Judet	denumire judet	cod SIRUTA	TULCEA		160831				
9	Numar de locuitori deserviti (3)									-
10	Autorizatia de mediu: DA sau NU	numar	data	DA	02	07.09.2020				
11	Distanța fata de zona locuita (m)									1000
12	Distanța fata de apa de suprafața (m)									50
13	Cod amenajari (4)	an infiintare	an sistare depozitare	I, IM, FM, DL	2016	2041				
14	Capacitate totala proiectata (mc)									554198
15	Capacitate construita (mc)									181755 (prima celula)



16	Capacitate disponibilă la sfârșitul anului de raportare (mc) – la 31.12.2023		Cca. 127588
17	Suprafața ocupată la sfârșitul anului de raportare (ha)		1,99
18	Înălțimea stratului de deseuri depozitate (m)		cca. 3,00 m
19	Tipuri de deseuri depozitate (cod conform HG 856/2002)		20 03 03; 19 12 12
20	Cantitate deseuri intrate în anul 2023 (tone)		10244.76
21	Cantitatea totală de deseuri depozitate (tone)		10244.76
22	Cantitatea de deseuri reciclate (tone):		-
23	Deseuri biodegradabile intrate în anul de raportare (tone)		-
24	Cantitate de deseuri industriale nepericuloase acceptate la depozitare în anul de raportare (tone)		-
25	Compoziția deșeurilor (cf. buletinelor de analiză)		-
26	Există un sistem de cantarire al deșeurilor? DA sau NU		DA
27	Impermeabilizare (5)	impermeabilizare naturală + artificială	
28	Colectare controlată de gaz de depozit? DA sau NU	Volum de gaz de depozit (mc)	NU - Sistemul de management al gazului va fi instalat și dezvoltat etapizat, pe măsura apariției gazului de depozit, asigurând colectarea, tratarea și arderea gazului în mod corespunzător cerințelor legislative în vigoare.
29	Levigat colectat (mc)		-
30	Tratare levigat (6)		stația de epurare - nu este pusă în funcțiune
31	Există un plan de închidere / monitorizare post-inchidere?		-
	DA sau NU	An elaborare proiect	DA 2020
32	Echipamente specifice de operare (7)		Autocompactor, autoincarcator, altele

Note:

- (1) Cod tip depozit de deseuri: halda de sterili minier (HS), batal (B), depozit industrial (DI), halda de zgură și cenușă (HZC), depozit subteran (DS), iaz de decantare (ID), depozit municipal (DM);
- (2) Cod clasa depozit de deseuri, conform HG. 349/2005: depozit de deseuri periculoase (a), depozit de deseuri nepericuloase (b), depozit de deseuri inerte (c);
- (3) Numai pentru depozite municipale - I-oți locuitorii deserviri în cursul anului 2020;
- (4) Cod amenajări: I = împrejmuire, CG = canal de gardă, IM = impermeabilizare, FM = foraje de monitorizare a apelor subterane, DL = drenaj levigat, N = neamenajat. Se enumeră toate amenajările existente.
- (5) fără impermeabilizare; impermeabilizare naturală; impermeabilizare artificială; impermeabilizare naturală + artificială



- (6) fără tratare; tratare în stația de epurare a orașului; tratare în stație de preepurare proprie
(7) buldozer; compactor; încărcător; excavator; altele

3.2. Date privind sursa deșeurilor gestionate în cadrul Centrului de Management al Deșeurilor Mihai Bravu – TULCEA

ANEXA 2

Societati de la care au fost receptionate deseuri in anul 2023 in cadrul C.M.I.D. Mihai Bravu - Tulcea

Nr. Crt.	Societate	U.M.	Alte deseuri (inclusiv amestecuri de materiale)	Deseuri biodegradabile	Deseuri municipale amestecate	Deseuri din pietre	Deseuri stradale	Amestecuri de deseuri de la constructii si demolari	TOTAL
			19 12 12	20 02 01	20 03 01	20 03 02	20 03 03	17 09 04	
1.	S.C. JT GRUP S.R.L.	to	2254,28	-	13014,60	10,46	20 03 03	17 09 04	15282,54
2.	SERVICIUL PUBLICE S.A.	to	-	821,86	-	-	-	3,2	821,86
3.	IRIDEX GROUP SALUBRIZARE S.R.L.	to	-	-	-	-	220,8	-	220,8
	TOTAL		2254,28	821,86	13014,60	10,46	220,8	3,2	16325,20



3.3. Gestiunea deseurilor proprii generate


Nr. crt.	Sursa	Denumire deseuri	Cod deseuri conform H.G. 856/2002	Generat (t/an)	Valorificat (t/an)	Eliminat (t/an)	Stoc (t/an)	Agent economic
1.	CMID Mihai Bravu	Deseuri municipale amestecate	20 03 01	0,132	-	0,132	0	S.C. IRIDEX GROUP SALUBRIZARE S.R.L.
2.	CMID Mihai Bravu	Ambalaje hartie/carton	15 01 01	0,036	0,036	-	0	S.C. IRIDEX GROUP SALUBRIZARE S.R.L.
3.	CMID Mihai Bravu	Deseuri ambalaje plastic	15 01 02	0,022	0,022	-	0	S.C. IRIDEX GROUP SALUBRIZARE S.R.L.
4.	CMID Mihai Bravu	Deseuri ambalaje metalice	15 01 04	-	-	-	-	-
5.	CMID Mihai Bravu	Anvelope scoase din uz	16 01 03	-	-	-	-	-
6.	CMID Mihai Bravu	Uleiuri sintetice de motor, de transmisie si de ungere	13 02 06*	0,078	0,078	-	0	GREENTECH SERVICII ECOLOGICE
7.	CMID Mihai Bravu	Baterii cu Pb	16 06 01*	-	-	-	-	-
8.	CMID Mihai Bravu	Deseuri namoluri de la epurarea apelor uzate	19 08 05	-	-	-	-	-
9.	CMID Mihai Bravu	Amestecuri de grasimi si uleiuri	19 08 10*	-	-	-	-	-



10.	CMID Mihai Bravu	Deseuri tip cartuse filtrante	19 02 99	-	-	-	-	-
11.	CMID Mihai Bravu	Filtre de ulei	16 01 07*	-	-	-	-	-
12.	CMID Mihai Bravu	Metale neferoase	19 12 03	-	-	-	-	-
13.	CMID Mihai Bravu	Metale feroase	19 12 02	-	-	-	-	-
14.	CMID Mihai Bravu	Compost fara provenienta Fractie	19 05 03	-	-	-	-	-
15.	CMID Mihai Bravu	necompostata din deseuri vegetale	19 05 02	-	-	-	-	-

3.4. Date generale privind activitatea de tratare mecano-biologica a deseurilor in cadrul obiectivului in anul 2023

Tabelul nr. 1: Date generale si date cantitative		TMB - biostabilizare	
Denumire statie de tratare mecano-biologica			
1.	Proprietar nume	S.C. IRIDEX GROUP SALUBRIZARE S.R.L.	24342060
2.	Operator nume	S.C. IRIDEX GROUP SALUBRIZARE S.R.L.	24342060
3.	Localitate - denumire localitate	MIHAI BRAVU - TULCEA	
4.	Judet	TULCEA	160831
5.	Coordonate (stereo 70)	x (N) = 391956.421	y (E) = 787768.267



7.	Autorizația de mediu DA sau NU/numar/data	DA	02	07.09.2020
8.	An infiintare		2016	
9.	Capacitatea proiectata (tone/an)		40000 t/an, 109 t/zi.	
10.	Cantitatea deseuri primite in anul de raportare (tone)		14067,720	

Tabelul nr. 2: Informatii privind valorificarea deseurilor din TMB

Denumirea unitatii care preia deseurile in vederea valorificarii	Cod fiscal al unitatii	Tip si cod de deseu valorificat	Cantitatea valorificata in anul 2023(tone)
S.C. IRIDEX GROUP SALUBRIZARE S.R.L.	RO 24342060	19 05 01 CLO- depozit material acoperire	1255,68
Obs. Cantitatea valorificata rezultata in urma cant. de deseuri intrate in procesul de tratare in biocelule/sopron			

Tabelul nr. 3 : Informatii privind tratarea deseurilor in biocelule/sopron

Denumirea unitatii care trateaza deseurile in vederea valorificarii	Cod fiscal al unitatii	Tip de deseu tratat	Cantitatea intrata in vederea tratarii in anul 2023 (tone)
S.C. IRIDEX GROUP SALUBRIZARE S.R.L.	RO 24342060	19 05 01	11177,58
Obs. Pierdere tehnologica - 5216,72to			

Tabelul nr. 4 : Informatii privind eliminarea reziduurilor din TMB

Denumirea unitatii care preia reziduurile in vederea eliminarii	Cod fiscal al unitatii	Tip de deseu preluat	Cantitatea rezultata in urma tratarii in anul 2023 (tone)
S.C. IRIDEX GROUP SALUBRIZARE S.R.L.	RO 24342060	19 05 01-CLO	5097,14
S.C. IRIDEX GROUP SALUBRIZARE S.R.L.	RO 24342060	19 12 12 refuz	2890,14



TOTAL

7987,28

Alte informații: În cadrul instalației de Tratare Mecano-Biologica din cadrul CMID Mihai Bravu exista un flux specific de tratare a deșeurilor, ce presupune tratarea deșeurilor cu respectarea anumitor termene, așa cum este menționat și în cadrul Autorizației Integrate de Mediu, respectiv în urma separării deșeurilor cu ajutorul ciurului, rezultă fracția compostabilă, ce va fi supusă celor două faze de tratare:

- În Faza 1 (descompunere anaerobă - biostabilizare), deșeurile compostabile sunt introduse în biocelule, unde vor fi tratate timp de 28 de zile, la finalul perioadei aferente descompunerii intense, deșeurile sunt transportate în zona de maturare.
- În Faza 2 (maturare), deșeurile rezultate din biocelule sunt lasate la maturat timp de cca. 15 zile.

ANEXA 4

Managementul mirosului pentru Centrul de Management al Deșeurilor Mihai Bravu – jud.TULCEA

Managementul mirosului are drept scop inventarierea fazelor procesului de producție generatoare de mirosuri și a fenomenelor ce duc la creșterea intensității acestuia.

Scopul final este reducerea disconfortului pentru colectivitățile învecinate. Centrul de Management al Deșeurilor Mihai Bravu – Tulcea, se încadrează în categoria de activități industriale conform Anexei 1 la LEGEA 278/2013 PRIVIND EMISIILE INDUSTRIALE:

5.4. *Depozitele de deșeuri, astfel cum sunt definite la lit. b) din anexa nr. 1 la Hotărârea Guvernului nr. 349/2005 privind depozitarea deșeurilor, cu modificările și completările ulterioare, care primesc peste 10 tone de deșeuri pe zi sau cu o capacitate totală de peste 25.000 de tone, cu excepția depozitelor pentru deșeuri inerte.*

5.3. *b) Valorificarea sau o combinație de valorificare și eliminare a deșeurilor nepericuloase cu o capacitate mai mare de 75 de tone pe zi, implicând, cu excepția activităților care intra sub incidența prevederilor anexei nr. 1 la Hotărârea Guvernului nr. 188/2002, cu modificările și completările ulterioare, una sau mai multe din următoarele activități:*
(i) tratarea biologică; ”.

Încadrarea activității conform COD CAEN Rev.2 (Rev.1) pentru obiectivul –Centrul de Management al Deșeurilor Mihai Bravu – TULCEA:

- Cod CAEN 3821 - Tratarea și eliminarea deșeurilor nepericuloase;
- Cod CAEN 3700 – Colectarea și tratarea apelor uzate;
- Cod CAEN 4677 – Comerț cu ridicata al deșeurilor și resturilor;



Amplasamentul aflat în operarea S.C. IRIDEX GROUP SALUBRIZARE S.R.L. este situat în extravilanul localității Mihai Bravu, județul Tulcea, la o distanță de cca. 1000 m de zona rezidențială a localității Mihai Bravu și 1000 m de zona rezidențială a satului Turda, în partea de Nord a drumului DJ 229.

Accesul se realizează din DJ 229 prin intermediul unui drum de exploatare cu lungimea de 700 m.

Localitățile învecinate amplasamentului sunt:

- la sud-est localitatea Mihai Bravu la o distanță de cca. 1 km;
- la vest localitatea Turda la o distanță de cca. 1 km.

În cadrul obiectivului, se regăsesc următoarele instalații principale de gestionare a deșeurilor:

- **Stație de tratare mecano-biologică** cu o capacitate proiectată de 40000 t/an, 109 t/zi.
- **Depozit de deșuri clasa b** - depozit de deșuri nepericuloase cu o capacitate proiectată de 30000 t/an, 117 t/zi.

Capacitatea totală estimată va fi de 554198 mc.

Suprafața totală a terenului este de 13,38 ha (inclusiv stația de tratare mecano-biologică) din care 5,01 ha reprezintă suprafața proiectată a fi ocupată de celulele de depozitare a deșeurilor (3 celule) cu următoarele caracteristici:

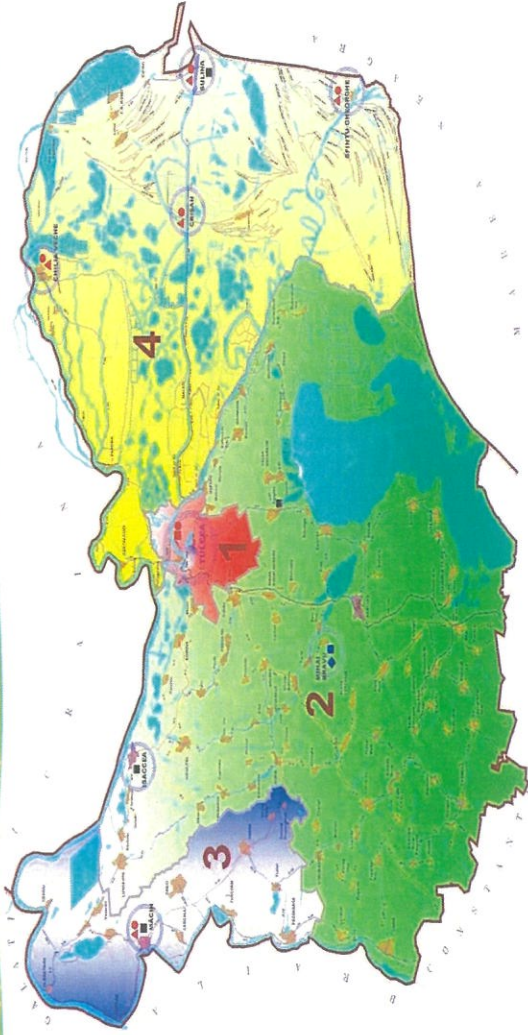
- Celula I are o suprafață de 2,1 ha și o capacitate de 181 755 mc;
- Celula II are o suprafață de 1,65 ha și o capacitate de 195 940 mc;
- Celula III are o suprafață de 1,26 ha și o capacitate de 176 503 mc.



salubritate

Protejează mediul - construiește viitorul

IRIDEX GROUP SALUBRIZARE S.R.L.
Dobroea, Strada Industrială, nr. 2A,
Constanța - Bisercești
Căminul nr. 59
E-mail: contact@iridexsalubritate.ro
dispecerat@iridexsalubritate.ro
Site: www.iridexsalubritate.ro



Plan de amplasament al obiectivului



Managementul Mirosului la Centrul de Management al Deseurilor MIHAI BRAVU

A. SURSE DE EMISII CARE POT GENERA MIROS PE AMPLASAMENT

- AER

Sursele de poluanți pentru aer rezultati din activitate sunt:

- emisiile datorate utilajelor de transport si exploatare folosite in cadrul CMID- emisii mobile ale gazelor de ardere (NOx, SO₂, CO) si pulberi;
- emisii provenite de la descarcarea/manipularea deseurilor (statie TMB si depozit) emisii fugitive: pulberi, compusi organici volatili;
- emisii provenite de la compactarea deseurilor in cadrul depozitului-emisii fugitive: pulberi, compusi organici volatili
- gazul de depozit provenit de la descompunerea deseurilor depozitate (metan, dioxid de carbon, azot, hidrogen sulfurat);
- emisii de la instalatia TMB - amoniac;
- descarcare, imprastierea si compactarea materialului inert de acoperire ;
- instalatie epurare ape uzate- compusi organici volatili nemetanici;
- rezervor carburanti - emisii difuze ;
- eroziune eoliana- pulberi;
- emisii difuze de la neetanseitatea instalatiilor.

Cantitatea de poluanți emisa in atmosfera din aceste surse difuze nu se poate cuantifica. Aceste emisii difuze pot fi limitate prin mentinerea in stare corespunzatoare a instalatiilor existente pe amplasament.

In exteriorul amplasamentului exista surse antropice de poluanți atmosferici, cu o influenta minima asupra calitatii aerului din zona acestuia, si anume: trafic rutier de mica intensitate, incalzire rezidentiala.

Emisiile in aer se vor monitoriza dupa aparitia gazului de depozit si finalizarea instalatiei de extractie a acestuia, producerea unor cantitati semnificative de gaze de depozit necesita timp. Monitorizarea emisiilor in aer va fi stabilita de catre APM Tulcea.

- APA si SOL

In cadrul obiectivului, sursele de emisii in apa si sol care pot genera miros sunt: levigatul, eventualele scurgeri accidentale.

Levigatul generat in cadrul activitatii de depozitare, apa menajera provenita din cladirea administrativa si zona de interventii utilaje si apa uzata generata de instalatia TMB, sunt gestionate prin tratare in statia de epurare.



Emisiile fugitive care pot provoca miros neplăcut sunt emisii de compusi organici volatili, SO_x, CO₂

Pentru transportul deșeurilor se utilizează autovehicule dotate cu motoare ale caror emisii în atmosferă corespund normelor UE privind emisiile în atmosferă.

Levișul - apa din precipitații care percolează masa deșeurilor depozitate și "adună" mirosurile din produsele de descompunere biologică. Apele uzate tehnologice sunt tratate corespunzător prin stația de epurare.

MASURI DE PREVENIRE SI CONTROL

Nu există o măsură general valabilă standardizată în practica gestionării mirosului, dar sunt numeroase măsuri de prevenire și control care duc la o minimizare eficientă a mirosurilor.

Următoarele tehnici de minimizare aplicate pentru gestionarea mirosurilor, singure sau combinate reprezintă o abordare proactivă în a stopa mirosul înainte să devină o problemă.

Măsuri de control și prevenire	
Nr. crt.	Sursa de degajare a mirosului
1	Deșeurile descărcate și depozitate în cursul zilei, până la acoperirea periodică cu strat de pământ; Frontul de lucru
2	Gestionarea deșeurilor

Acoperirea periodică a straturilor de deșuri depozitate cu un strat de pământ/material de acoperire/geomembrana specializată.

Operarea în fronturi mici de lucru care pot fi acoperite zilnic cu material de acoperire sau prin utilizarea unor geomembrane specializate.

Deșeurile care sunt surse sigure de emisii de miros vor fi acceptate spre depozitare doar în condiții atmosferice prielnice - vânt slab, briza care bate dinspre zonele locuite spre depozit.

Alternarea tipurilor de deșuri depuse în celula, astfel peste cele care sunt posibil să emită mirosuri trebuie depuse imediat deșuri inerte sau deșuri cu un procent de umiditate scăzut.



3	Gestionarea apei meteorice	Apa meteorica provenita de pe suprafata celulei de depozitare si de pe platformele betonate din interiorul amplasamentului, sunt colectate prin intermediul rigolelor perimetrice si a sistemului de canalizare si evacuate in bazinul de retentie ape pluviale; colectarea apei pluviale din zona de tratare a deseurilor (hala TMB, biocelule si sopron), se realizeaza prin intermediul sistemului de canalizare, fiind apoi descarcate in bazinul de retentie levigat;
4	Gestionarea levigatului	Levigatul generat din activitatea de depozitare a deseurilor este colectat prin intermediul sistemului de colectare a levigatului (drenuri colectoare, conducte si camine subterane) in bazinul de retentie levigat si apoi tratat in instalatia de epurare ape uzate.
5	Transportul deseurilor	Programul de colectare si transport al deseurilor va respecta prevederile H.G. 1061 /2008, O.G.nr. 92 din 26 august 2021 privind regimul deseurilor cu modificarile si completarile ulterioare. Autoutilitarele folosite pentru colectarea si transportul deseurilor corespund normelor UE privind emisiile in atmosfera.

MASURI DE MONITORIZARE SI CONTROL

Pentru monitorizarea calitatii aerului in zona amplasamentului se vor efectua masuratori in vederea respectarii valorii parametrilor stabiliti prin autorizatia integrata de mediu. Activitatea se desfasoara cu respectarea legislatiei in domeniul protectiei mediului, sanatatii populatiei si sanatatii si securitatii muncii.

Societatea are elaborate planuri de interventie in situatii de urgenta in conformitate cu cerintele prevederilor legislative in vigoare.

Acestea contin masuri corespunzatoare fiecareia dintre situatiile de urgenta, nominalizeaza responsabilii de punerea in practica a acestor masuri si sunt efectuate instruirii periodice.

Prestarea activitatii de gestionare deseuri in cadrul obiectivului, se va executa astfel incat sa se realizeze:

- controlul calitatii serviciului prestat;
- respectarea instructiunilor/ procedurilor interne de prestare a activitatii;



ANEXA 5

PROGRAM DE MANAGEMENT DE MEDIU PENTRU CENTRUL DE MANAGEMENT INTEGRAT AL DESEURILOR MIHAI BRAVU - TULCEA

Obiective generale	Obiective specifice	Actiuni	Responsabili	Termene
0	1	2	3	4
1. Conformarea cu cerințele legale referitoare la calitatea mediului și cu alte cerințe ale standardelor de referință referitoare la calitatea mediului, autorizarea și acordurile, avize.	Conformarea cu cerințele legale și cu alte cerințe privind calitatea mediului înconjurător	Evaluarea periodică a conformării cu cerințele legale și cu alte cerințe din punct de vedere a calității și mediului Verificarea periodică a sectoarelor de activitate pentru conformarea cerințelor legale aplicabile fiecărei activități	Conducerea, RM, RMI, Sefi de departament	Conform Programului de audit intern
2. Îmbunătățirea performanțelor de mediu ale organizației	Eliminarea pericolului de poluare accidentală, incendiu, descărcări accidentale	Intocmirea de planuri pentru situații de urgență și capacitate de răspuns	RMI, RMM	Conform Program audit intern
3. Realizarea unei culturi și a unei mentalități active a personalului în ceea ce privește protecția mediului	Constituirea și instruirea cu 25% mai eficace a personalului, cu privire la problemele de mediu	Instruirea permanentă și perfecționarea angajaților	Conducerea, RMM, RMI, Sefi de departament	Conform programelor anuale de instruire
4. Îmbunătățirea imaginii organizației prin asigurarea și menținerea conformității cu reglementările în domeniu.	Identificarea tuturor prevederilor legale și a altor cerințe privind mediul înconjurător referitoare la activitățile organizației. Implementarea unui plan de comunicare internă destinat informării asupra menținerii	Intocmirea și actualizarea Listei prevederilor legale și a altor cerințe aplicabile; Difuzarea tuturor reglementărilor persoanelor implicate Stabilirea sectoarelor de activitate care se supun reglementărilor de mediu în vigoare; Stabilirea	Conducerea, RMM, RMI, Sefi de departament RMI/RPMe	Conform Program audit intern



	conformității cu reglementările în domeniu.	raportarilor și analizelor periodice privind menținerea conformității cu reglementările de mediu	
	Verificarea conformării cu cerințele legale de mediu	Verificarea valabilității autorizațiilor și licențelor / avizelor	Conducerea, RMM, RMI, Sefi de departament
5. Menținerea certificării sistemului de management integrat (mediu-calitate-ssm), în conf. cu standardele în vigoare.	Mentinererea în stare de funcționare și continuă perfecționare a SMI până la auditul de recertificare	Identificarea aspectelor de mediu cu impact semnificativ; Analizarea periodică a funcționării SMI și identificarea posibilităților de îmbunătățire	RMM; RMI/RPME;
6. Afisarea Politicii de Mediu-Calitate-SSM și obiectivelor în toate compartimentele.	Stabilirea mijloacelor și cailor de comunicare cu partile implicate privind performanțele de mediu	Informarea tuturor partilor implicate cu privire la performanțele în domeniul mediului realizate	RMM; RMI
7. Protecția factorilor de mediu	Reducerea emisiilor de noxe prin realizarea programului de măsuri	Efectuarea reviziilor periodice de mentenanță	RMM; RMI
8. Reducerea consumurilor de combustibili (motorina) și energie electrică	Reducerea cu cca. 2% a consumului specific	Intocmire program de măsuri și urmărirea realizării acestuia	RMM; RMI
9. Controlul furnizorilor de produse/servicii și a persoanelor care lucrează pentru sau în numele nostru, pentru verificarea respectării cerințelor legale și contractuale referitoare la protecția mediului/Sănătate și Securitate Ocupatională .	Controlul și verificarea respectării cerințelor de protecția mediului și SSM de către subcontractanți / prestatori de lucrări și servicii.	Evaluarea firmelor care predau/preiau deșeurile, din punct de vedere al conformării cu prevederile legale Verificarea documentelor de însoțire a marfii	Conducerea, RMM, RMI, Sefi de departament
			Conform Program audit intern
			Permanent
			Conform program de monitorizare
			Conform program de monitorizare
			Conform programde monitorizare



10. Raport pentru anul 2023

În anul 2023 s-a urmarit conformarea cu cerințele legale referitoare la calitate-mediul si cu alte cerințe ale standardelor de referință referitoare la calitate-mediul, autorizații, acorduri, avize, licențe.

În cadrul Centrului de Management Integrat al Deseurilor Mihai Bravu, operat de către S.C. IRIDEX GROUP SALUBRIZARE S.R.L. este implementat un program de monitorizare a activității, care are în vedere în principal:

- monitorizarea emisiilor în aer;
- monitorizarea calitatii levigatului;
- monitorizarea calitatii apei subterane;
- monitorizarea apei pluviale;
- monitorizarea calitatii solului;
- monitorizarea zgomotului;
- evidenta gestiunii deșeurilor proprii;
- cantitatea de deșeuri depozitate;
- cantitatea de deșeuri tratate/valorificate.

De asemenea, o prioritate o reprezintă menținerea certificării sistemului de management integrat (Mediu-Calitate-SSM), în conformitate cu standardele în vigoare.

A fost menținut controlul furnizorilor de produse/servicii și a persoanelor care lucrează pentru sau în numele nostru, pentru verificarea respectării cerințelor legale și contractuale referitoare la protecția mediului/sănătate și securitate ocupațională.
Au fost efectuate instruirii ale personalului urmărindu-se perfecționarea permanentă a angajaților.

Performante:

Prin dezvoltarea activităților de gestionare a deșeurilor în cadrul C.M.I.D.Mihai Bravu - Tulcea, S.C. IRIDEX GROUP SALUBRIZARE S.R.L. nu au fost înregistrate neconformități.

Propuneri anul în curs:

Principalul obiectiv al organizației noastre este conformarea cu cerințele legale referitoare la calitate-mediul și cu alte cerințe ale standardelor de referință referitoare la calitate-mediul, autorizații acorduri, avize.



De asemenea, ne propunem menținerea programului implementat de monitorizare a activității în cadrul depozitului de deseuri care are în vedere în principal:

- monitorizarea emisiilor în aer;
- monitorizarea calitatii levigatului;
- monitorizarea calitatii apei subterane;
- monitorizarea apei pluviale;
- monitorizarea calitatii solului;
- evidenta gestiunii deșeurilor proprii;
- cantitatea de deseuri gestionate.

S.C. IRIDEX GROUP SALUBRIZARE S.R.L. respectă legislația în domeniu, prin punerea la dispoziția autorităților statului a tuturor informațiilor solicitate pentru monitorizarea activității desfășurate privind impactul activității asupra mediului înconjurător și măsurile de protecție a mediului adoptate.

Data,

20.02.2024

Aprobat,
DIRECTOR DEPARTAMENT MEDIU
Felicia MITU

Intocmit,
Responsabil Protecția Mediului
Oana BUZGARU

EVIDENTA GESTIUNII DESEURILOR

Conform H.G. nr. 856/2002

Agentul economic: S.C. IRIDEX GROUP SALUBRIZARE S.R.L.

Punct de lucru: Punct de lucru: CMID MIHAI BRAVU

Anul: **2023**

Tipul de deșeu : **ambalaje metalice**

Cod: **15 01 04** (conform codificării din Ordonanța de urgență 92/2021 privind regimul deșeurilor)

Starea fizică: solida

Unitatea de măsură: kg

CAPITOLUL 1

Generarea deșeurilor

Nr. crt.	Luna	Cantitatea de deșuri			
		generate	Din care:		
			valorificată	eliminate final	ramasă în stoc
1.	Ianuarie	-	-	-	0
2.	Februarie	-	-	-	0
3.	Martie	-	-	-	0
4.	Aprilie	-	-	-	0
5.	Mai	-	-	-	0
6.	Iunie	-	-	-	0
7.	Iulie	-	-	-	0
8.	August	-	-	-	0
9.	Septembrie	-	-	-	0
10.	Octombrie	-	-	-	0
11.	Noiembrie	-	-	-	0
12.	Decembrie	-	-	-	0
	Total an	-	-	-	0

CAPITOLUL 2
Stocarea provizorie, tratarea si transportul deseurilor

Nr crt	Luna	Sectia	Stocare		Tratare			Transport	
			cantitate	tipul *1)	cantitate	modul *2)	scopul *3)	mijlocul *4)	destinatia *5)
1.	Ianuarie	-	-	-	-	-	-	-	-
2.	Februarie	-	-	-	-	-	-	-	-
3.	Martie	-	-	-	-	-	-	-	-
4.	Aprilie	-	-	-	-	-	-	-	-
5.	Mai	-	-	-	-	-	-	-	-
6.	Iunie	-	-	-	-	-	-	-	-
7.	Iulie	-	-	-	-	-	-	-	-
8.	August	-	-	-	-	-	-	-	-
9.	Septembrie	-	-	-	-	-	-	-	-
10.	Octombrie	-	-	-	-	-	-	-	-
11.	Noiembrie	-	-	-	-	-	-	-	-
12.	Decembrie	-	-	-	-	-	-	-	-
	Total an		-	-	-	-	-	-	-

NOTA:

***1) Tipul de stocare:** RM-recipient metalic; RP-recipient de plastic;BZ-bazin decantor;CT-container transportabil, CF-container fix;S-saci;PD-platforma de deshidratare;VN-in vrac, neacoperit;VA-in vrac, incinta acoperita;RL-recipient din lemn;A-altele

***2) Modul de tratare**

TM- tratare mecanica;TC-tratare chimica;TMC- tratare mecani-chimica;TB-Tratare biochimica
D- deshidratare;TT-tratare termica; A-altele

***3) Scopul tratarii:**

V- pentru valorificare;E- in vederea eliminarii

***4)Mijlocul de transport:**

AS- autospeciale;AN- auto nespecial

***5) Destinatia**

DO- depozitul de gunoi al orasului/comunei;HP-halda proprie;HC- halda industriala comuna
I- incinerarea in scopul eliminarii;Vr- valorificare prin agenti economici autorizati
P- utilizare materiala sau energetica in propria intreprindere
Ve- valorificare energetica prin agenti economici autorizati;A-altele

CAPITOLUL 3
Valorificarea deeurilor

Nr. crt.	Luna	Cantitatea de deeu valorificata	Operatia de valorificare, conform anexei nr. 3 din O.G.nr. 92/2021	Agentul economic care efectueaza operatia de valorificare
1.	Ianuarie	-	-	-
2.	Februarie	-	-	-
3.	Martie	-	-	-
4.	Aprilie	-	-	-
5.	Mai	-	-	-
6.	Iunie	-	-	-
7.	Iulie	-	-	-
8.	August	-	-	-
9.	Septembrie	-	-	-
10.	Octombrie	-	-	-
11.	Noiembrie	-	-	-
12.	Decembrie	-	-	-
	Total an	-	-	-

CAPITOLUL 4
Eliminarea deeurilor

Nr. crt.	Luna	Cantitatea de deoseu eliminata	Operatia de eliminare, conform anexei nr. 7 din O.G. nr. 92/2021	Agentul economic care efectueaza operatia de eliminare
1.	Ianuarie	-	-	-
2.	Februarie	-	-	-
3.	Martie	-	-	-
4.	Aprilie	-	-	-
5.	Mai	-	-	-
6.	Iunie	-	-	-
7.	Iulie	-	-	-
8.	August	-	-	-
9.	Septembrie	-	-	-
10.	Octombrie	-	-	-
11.	Noiembrie	-	-	-
12.	Decembrie	-	-	-
	Total an	-	-	-

Intocmit,

Responsabil Protectia Mediului

Oana BUZGARU

Semnatura si stampila,



EVIDENTA GESTIUNII DESEURILOR
Conform H.G. nr. 856/2002

Agentul economic: S.C. IRIDEX GROUP SALUBRIZARE S.R.L.

Punct de lucru: Punct de lucru: CMID MIHAI BRAVU

Anul: **2023**

Tipul de deșeu : **amestecuri de grasimi si uleiuri**

Cod: **19 08 10*** (conform codificarii din Ordonanta de urgenta 92/2021 privind regimul deșeurilor)

Unitatea de masura: buc.

CAPITOLUL 1
Generarea deșeurilor

Nr. crt.	Luna	Cantitatea de deșuri			
		generate	Din care:		
			valorificata	eliminate final	ramasa in stoc
1.	Ianuarie	-	-	-	-
2.	Februarie	-	-	-	-
3.	Martie	-	-	-	-
4.	Aprilie	-	-	-	-
5.	Mai	-	-	-	-
6.	Iunie	-	-	-	-
7.	Iulie	-	-	-	-
8.	August	-	-	-	-
9.	Septembrie	-	-	-	-
10.	Octombrie	-	-	-	-
11.	Noiembrie	-	-	-	-
12.	Decembrie	-	-	-	-
	Total an	-	-	-	-

CAPITOLUL 2
Stocarea provizorie, tratarea si transportul deseurilor

Nr crt	Luna	Sectia	Stocare		Tratare			Transport	
			cantitate	tipul *1)	cantitate	modul *2)	scopul *3)	mijlocul *4)	destinatia *5)
1.	Ianuarie	-	-	-	-	-	-	-	-
2.	Februarie	-	-	-	-	-	-	-	-
3.	Martie	-	-	-	-	-	-	-	-
4.	Aprilie	-	-	-	-	-	-	-	-
5.	Mai	-	-	-	-	-	-	-	-
6.	Iunie	-	-	-	-	-	-	-	-
7.	Iulie	-	-	-	-	-	-	-	-
8.	August	-	-	-	-	-	-	-	-
9.	Septembrie	-	-	-	-	-	-	-	-
10.	Octombrie	-	-	-	-	-	-	-	-
11.	Noiembrie	-	-	-	-	-	-	-	-
12.	Decembrie	-	-	-	-	-	-	-	-
	Total an		-	-	-	-	-	-	-

NOTA:

***1) Tipul de stocare:** RM-recipient metalic; RP-recipient de plastic;BZ-bazin decantor;CT-container transportabil, CF-container fix;S-saci;PD-platforma de deshidratare;VN-in vrac, neacoperit;VA-in vrac, incinta acoperita;RL-recipient din lemn;A-altele

***2) Modul de tratare**

TM- tratare mecanica;TC-tratare chimica;TMC- tratare mecani-chimica;TB-Tratare biochimica
D- deshidratare;TT-tratare termica; A-altele

***3) Scopul tratarii:**

V- pentru valorificare;E- in vederea eliminarii

***4)Mijlocul de transport:**

AS- autospeciale;AN- auto nespecial

***5) Destinatia**

DO- depozitul de gunoi al orasului/comunei;HP-halda proprie;HC- halda industriala comuna
I- incinerarea in scopul eliminarii;Vr- valorificare prin agenti economici autorizati
P- utilizare materiala sau energetica in propria intreprindere
Ve- valorificare energetica prin agenti economici autorizati;A-altele

CAPITOLUL 3
Valorificarea deeurilor

Nr. crt.	Luna	Cantitatea de deeu valorificata	Operatia de valorificare, conform anexei nr. 3 din O.G. nr. 92/2021	Agentul economic care efectueaza operatia de valorificare
1.	Ianuarie	-	-	-
2.	Februarie	-	-	-
3.	Martie	-	-	-
4.	Aprilie	-	-	-
5.	Mai	-	-	-
6.	Iunie	-	-	-
7.	Iulie	-	-	-
8.	August	-	-	-
9.	Septembrie	-	-	-
10.	Octombrie	-	-	-
11.	Noiembrie	-	-	-
12.	Decembrie	-	-	-
	Total an	-	-	-

CAPITOLUL 4
Eliminarea deeurilor

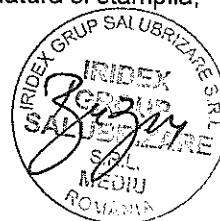
Nr. crt.	Luna	Cantitatea de deșeu eliminată	Operația de eliminare, conform anexei nr. 7 din O.G.nr. 92/2021	Agentul economic care efectuează operația de eliminare
1.	Ianuarie	-	-	-
2.	Februarie	-	-	-
3.	Martie	-	-	-
4.	Aprilie	-	-	-
5.	Mai	-	-	-
6.	Iunie	-	-	-
7.	Iulie	-	-	-
8.	August	-	-	-
9.	Septembrie	-	-	-
10.	Octombrie	-	-	-
11.	Noiembrie	-	-	-
12.	Decembrie	-	-	-
	Total an	-	-	-

Intocmit,

Responsabil Protecția Mediului

Oana BUZGARU

Semnatura și stampila,



EVIDENTA GESTIUNII DESEURILOR
Conform H.G. nr. 856/2002

Agentul economic: S.C. IRIDEX GROUP SALUBRIZARE S.R.L.

Punct de lucru: Punct de lucru: CMID MIHAI BRAVU

Anul: **2023**

Tipul de deșeu : **Namoluri de la epurarea apelor uzate**

Cod: **19 08 05** (conform codificarii din Ordonanta de urgenta 92/2021 privind regimul deșeurilor)

Starea fizica: solida

Unitatea de masura: buc.

CAPITOLUL 1
Generarea deșeurilor

Nr. crt.	Luna	Cantitatea de deșeuri			
		generate	Din care:		
			valorificata	eliminate final	ramasa in stoc
1.	Ianuarie	-	-	-	-
2.	Februarie	-	-	-	-
3.	Martie	-	-	-	-
4.	Aprilie	-	-	-	-
5.	Mai	-	-	-	-
6.	Iunie	-	-	-	-
7.	Iulie	-	-	-	-
8.	August	-	-	-	-
9.	Septembrie	-	-	-	-
10.	Octombrie	-	-	-	-
11.	Noiembrie	-	-	-	-
12.	Decembrie	-	-	-	-
	Total an	-	-	-	-

CAPITOLUL 2
Stocarea provizorie, tratarea si transportul deseurilor

Nr crt	Luna	Sectia	Stocare		Tratare			Transport	
			cantitate	tipul *1)	cantitate	modul *2)	scopul *3)	mijlocul *4)	destinatia *5)
1.	Ianuarie	-	-	-	-	-	-	-	-
2.	Februarie	-	-	-	-	-	-	-	-
3.	Martie	-	-	-	-	-	-	-	-
4.	Aprilie	-	-	-	-	-	-	-	-
5.	Mai	-	-	-	-	-	-	-	-
6.	Iunie	-	-	-	-	-	-	-	-
7.	Iulie	-	-	-	-	-	-	-	-
8.	August	-	-	-	-	-	-	-	-
9.	Septembrie	-	-	-	-	-	-	-	-
10.	Octombrie	-	-	-	-	-	-	-	-
11.	Noiembrie	-	-	-	-	-	-	-	-
12.	Decembrie	-	-	-	-	-	-	-	-
	Total an		-	-	-	-	-	-	-

NOTA:

***1) Tipul de stocare:** RM-recipient metalic; RP-recipient de plastic;BZ-bazin decantor;CT-container transportabil, CF-container fix;S-saci;PD-platforma de deshidratare;VN-in vrac, neacoperit;VA-in vrac, incinta acoperita;RL-recipient din lemn;A-altele

***2) Modul de tratare**

TM- tratare mecanica;TC-tratare chimica;TMC- tratare mecani-chimica;TB-Tratare biochimica
D- deshidratare; TT-tratare termica; A-altele

***3) Scopul tratarii:**

V- pentru valorificare;E- in vederea eliminarii

***4)Mijlocul de transport:**

AS- autospeciale;AN- auto nespecial

***5) Destinatia**

DO- depozitul de gunoi al orasului/comunei;HP-halda proprie;HC- halda industriala comuna
I- incinerarea in scopul eliminarii;Vr- valorificare prin agenti economici autorizati
P- utilizare materiala sau energetica in propria intreprindere
Ve- valorificare energetica prin agenti economici autorizati;A-altele

CAPITOLUL 3
Valorificarea deseurilor

Nr. crt.	Luna	Cantitatea de deșeu valorificată	Operația de valorificare, conform anexei nr. 3 din O.G.nr. 92/2021	Agentul economic care efectuează operația de valorificare
1.	Ianuarie	-	-	-
2.	Februarie	-	-	-
3.	Martie	-	-	-
4.	Aprilie	-	-	-
5.	Mai	-	-	-
6.	Iunie	-	-	-
7.	Iulie	-	-	-
8.	August	-	-	-
9.	Septembrie	-	-	-
10.	Octombrie	-	-	-
11.	Noiembrie	-	-	-
12.	Decembrie	-	-	-
	Total an	-	-	-

CAPITOLUL 4
Eliminarea deeurilor

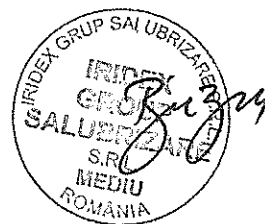
Nr. crt.	Luna	Cantitatea de deseu eliminata	Operatia de eliminare, conform anexei nr. 7 din O.G nr. 92/2021	Agentul economic care efectueaza operatia de eliminare
1.	Ianuarie	-	-	-
2.	Februarie	-	-	-
3.	Martie	-	-	-
4.	Aprilie	-	-	-
5.	Mai	-	-	-
6.	Iunie	-	-	-
7.	Iulie	-	-	-
8.	August	-	-	-
9.	Septembrie	-	-	-
10.	Octombrie	-	-	-
11.	Noiembrie	-	-	-
12.	Decembrie	-	-	-
	Total an	-	-	-

Intocmit,

Responsabil Protectia Mediului

Oana BUZGARU

Semnatura si stampila,



EVIDENTA GESTIUNII DESEURILOR

Conform H.G. nr. 856/2002

Agentul economic: S.C. IRIDEX GROUP SALUBRIZARE S.R.L.

Punct de lucru: Punct de lucru: CMID MIHAI BRAVU

Anul: **2023**

Tipul de deșeu : FRACTIE NECOMPOSTATA DIN DEȘEURI VEGETALE

Cod: **19 05 02** (conform codificării Ordonanța de urgență 92/2021 privind regimul deșeurilor)

Starea fizică: solidă

Unitatea de măsură: kg

CAPITOLUL 1**Generarea deșeurilor**

Nr. crt.	Luna	Cantitatea de deșuri			
		generate	Din care:		
			valorificată	eliminate final	ramasă în stoc
1.	Ianuarie	-	-	-	-
2.	Februarie	-	-	-	-
3.	Martie	-	-	-	-
4.	Aprilie	-	-	-	-
5.	Mai	-	-	-	-
6.	Iunie	-	-	-	-
7.	Iulie	-	-	-	-
8.	August	-	-	-	-
9.	Septembrie	-	-	-	-
10.	Octombrie	-	-	-	-
11.	Noiembrie	-	-	-	-
12.	Decembrie	-	-	-	-
	Total an	-	-	-	-

CAPITOLUL 2
Stocarea provizorie, tratarea si transportul deseurilor

Nr crt	Luna	Sectia	Stocare		Tratare			Transport	
			cantitate	tipul *1)	cantitate	modul *2)	scopul *3)	mijlocul *4)	destinatia *5)
1.	Ianuarie	-	-	-	-	-	-	-	-
2.	Februarie	-	-	-	-	-	-	-	-
3.	Martie	-	-	-	-	-	-	-	-
4.	Aprilie	-	-	-	-	-	-	-	-
5.	Mai	-	-	-	-	-	-	-	-
6.	Iunie	-	-	-	-	-	-	-	-
7.	Iulie	-	-	-	-	-	-	-	-
8.	August	-	-	-	-	-	-	-	-
9.	Septembrie	-	-	-	-	-	-	-	-
10.	Octombrie	-	-	-	-	-	-	-	-
11.	Noiembrie	-	-	-	-	-	-	-	-
12.	Decembrie	-	-	-	-	-	-	-	-
	Total an	-	-	-	-	-	-	-	-

NOTA:

***1) Tipul de stocare:** RM-recipient metalic; RP-recipient de plastic;BZ-bazin decantor;CT-container transportabil, CF-container fix;S-saci;PD-platforma de deshidratare;VN-in vrac, neacoperit;VA-in vrac, incinta acoperita;RL-recipient din lemn;A-altele

***2) Modul de tratare**

TM- tratare mecanica;TC-tratare chimica;TMC- tratare mecani-chimica;TB-Tratare biochimica
D- deshidratare;TT-tratare termica; A-altele

***3) Scopul tratarii:**

V- pentru valorificare;E- in vederea eliminarii

***4)Mijlocul de transport:**

AS- autospeciale;AN- auto nespecial

***5) Destinatia**

DO- depozitul de gunoi al orasului/comunei;HP-halda proprie;HC- halda industriala comuna
I- incinerarea in scopul eliminarii;Vr- valorificare prin agenti economici autorizati
P- utilizare materiala sau energetica in propria intreprindere
Ve- valorificare energetica prin agenti economici autorizati;A-altele

CAPITOLUL 3
Valorificarea deeurilor

Nr. crt.	Luna	Cantitatea de deoseu valorificata	Operatia de valorificare, conform anexei nr. 3 din O.G.nr. 92/2021	Agentul economic care efectueaza operatia de valorificare
1.	ianuarie	-	-	-
2.	Februarie	-	-	-
3.	Martie	-	-	-
4.	Aprilie	-	-	-
5.	Mai	-	-	-
6.	Iunie	-	-	-
7.	Iulie	-	-	-
8.	August	-	-	-
9.	Septembrie	-	-	-
10.	Octombrie	-	-	-
11.	Noiembrie	-	-	-
12.	Decembrie	-	-	-
	Total an	-	-	-

CAPITOLUL 4
Eliminarea deeurilor

Nr. crt.	Luna	Cantitatea de deoseu eliminata	Operatia de eliminare, conform anexei nr. 7 din O.G. nr. 92/2021	Agentul economic care efectueaza operatia de eliminare
1.	Ianuarie	-	-	-
2.	Februarie	-	-	-
3.	Martie	-	-	-
4.	Aprilie	-	-	-
5.	Mai	-	-	-
6.	Iunie	-	-	-
7.	Iulie	-	-	-
8.	August	-	-	-
9.	Septembrie	-	-	-
10.	Octombrie	-	-	-
11.	Noiembrie	-	-	-
12.	Decembrie	-	-	-
	Total an	-	-	-

Intocmit,

Responsabil Protectia Mediului

Oana BUZGARU

Semnatura si stampila,



EVIDENTA GESTIUNII DESEURILOR

Conform H.G. nr. 856/2002

Agentul economic: S.C. IRIDEX GROUP SALUBRIZARE S.R.L.

Punct de lucru: CMID MIHAI BRAVU

Anul: **2023**

Tipul de deșeu : COMPOST FARA PROVENIENȚA

Cod: **19 05 03** (conform codificarii din Ordonanta de urgenta 92/2021 privind regimul deșeurilor)

Starea fizica: solida

Unitatea de masura: kg

CAPITOLUL 1**Generarea deșeurilor**

Nr. crt.	Luna	Cantitatea de deșeuri			
		generate	Din care:		
			valorificata	eliminate final	ramasa in stoc
1.	Ianuarie	-	-	-	-
2.	Februarie	-	-	-	-
3.	Martie	-	-	-	-
4.	Aprilie	-	-	-	-
5.	Mai	-	-	-	-
6.	Iunie	-	-	-	-
7.	Iulie	-	-	-	-
8.	August	-	-	-	-
9.	Septembrie	-	-	-	-
10.	Octombrie	-	-	-	-
11.	Noiembrie	-	-	-	-
12.	Decembrie	-	-	-	-
	Total an	-	-	-	-

CAPITOLUL 2
Stocarea provizorie, tratarea si transportul deseurilor

Nr crt	Luna	Sectia	Stocare		Tratare			Transport	
			cantitate	tipul *1)	cantitate	modul *2)	scopul *3)	mijlocul *4)	destinatia *5)
1.	Ianuarie	-	-	-	-	-	-	-	-
2.	Februarie	-	-	-	-	-	-	-	-
3.	Martie	-	-	-	-	-	-	-	-
4.	Aprilie	-	-	-	-	-	-	-	-
5.	Mai	-	-	-	-	-	-	-	-
6.	Iunie	-	-	-	-	-	-	-	-
7.	Iulie	-	-	-	-	-	-	-	-
8.	August	-	-	-	-	-	-	-	-
9.	Septembrie	-	-	-	-	-	-	-	-
10.	Octombrie	-	-	-	-	-	-	-	-
11.	Noiembrie	-	-	-	-	-	-	-	-
12.	Decembrie	-	-	-	-	-	-	-	-
	Total an	-	-	-	-	-	-	-	-

NOTA:

***1) Tipul de stocare:** RM-recipient metalic; RP-recipient de plastic;BZ-bazin decantor;CT-container transportabil, CF-container fix;S-saci;PD-platforma de deshidratare;VN-in vrac, neacoperit;VA-in vrac, incinta acoperita;RL-recipient din lemn;A-altele

***2) Modul de tratare**

TM- tratare mecanica;TC-tratare chimica;TMC- tratare mecani-chimica;TB-Tratare biochimica
D- deshidratare;TT-tratare termica; A-altele

***3) Scopul tratarii:**

V- pentru valorificare;E- in vederea eliminarii

***4)Mijlocul de transport:**

AS- autospeciale;AN- auto nespecial

***5) Destinatia**

DO- depozitul de gunoi al orasului/comunei;HP-halda proprie;HC- halda industriala comuna
I- incinerarea in scopul eliminarii;Vr- valorificare prin agenti economici autorizati
P- utilizare materiala sau energetica in propria intreprindere
Ve- valorificare energetica prin agenti economici autorizati;A-altele

CAPITOLUL 3
Valorificarea deeurilor

Nr. crt.	Luna	Cantitatea de deeu valorificata	Operatia de valorificare, conform anexei nr. 3 din O.G. nr. 92/2021	Agentul economic care efectueaza operatia de valorificare
1.	Ianuarie	-	-	-
2.	Februarie	-	-	-
3.	Martie	-	-	-
4.	Aprilie	-	-	-
5.	Mai	-	-	-
6.	Iunie	-	-	-
7.	Iulie	-	-	-
8.	August	-	-	-
9.	Septembrie	-	-	-
10.	Octombrie	-	-	-
11.	Noiembrie	-	-	-
12.	Decembrie	-	-	-
	Total an	-	-	-

CAPITOLUL 4
Eliminarea deeurilor

Nr. crt.	Luna	Cantitatea de deoseu eliminata	Operatia de eliminare, conform anexei nr. 7 din O.G. nr. 92/2021	Agentul economic care efectueaza operatia de eliminare
1.	Ianuarie	-	-	-
2.	Februarie	-	-	-
3.	Martie	-	-	-
4.	Aprilie	-	-	-
5.	Mai	-	-	-
6.	Iunie	-	-	-
7.	Iulie	-	-	-
8.	August	-	-	-
9.	Septembrie	-	-	-
10.	Octombrie	-	-	-
11.	Noiembrie	-	-	-
12.	Decembrie	-	-	-
	Total an	-	-	-

Intocmit,

Responsabil Protectia Mediului

Oana BUZGARU

Semnatura si stampila,



EVIDENTA GESTIUNII DESEURILOR

Conform H.G. nr. 856/2002

Agentul economic: S.C. IRIDEX GROUP SALUBRIZARE S.R.L.

Punct de lucru: CMID MIHAI BRAVU

Anul: **2023**

Tipul de deșeu : METALE FEROASE

Cod: **19 12 02** (conform codificarii din Ordonanta de urgenta 92/2021 privind regimul deșeurilor)

Starea fizica: solida

Unitatea de masura: kg

CAPITOLUL 1
Generarea deșeurilor

Nr. crt.	Luna	Cantitatea de deșeuri			
		generate	Din care:		
			valorificata	eliminate final	ramasa in stoc
1.	Ianuarie	-	-	-	-
2.	Februarie	-	-	-	-
3.	Martie	-	-	-	-
4.	Aprilie	-	-	-	-
5.	Mai	-	-	-	-
6.	Iunie	-	-	-	-
7.	Iulie	-	-	-	-
8.	August	-	-	-	-
9.	Septembrie	-	-	-	-
10.	Octombrie	-	-	-	-
11.	Noiembrie	-	-	-	-
12.	Decembrie	-	-	-	-
	Total an	-	-	-	-

CAPITOLUL 2
Stocarea provizorie, tratarea si transportul deseurilor

Nr crt	Luna	Sectia	Stocare		Tratare			Transport	
			cantitate	tipul *1)	cantitate	modul *2)	scopul *3)	mijlocul *4)	destinatia *5)
1.	Ianuarie	-	-	-	-	-	-	-	-
2.	Februarie	-	-	-	-	-	-	-	-
3.	Martie	-	-	-	-	-	-	-	-
4.	Aprilie	-	-	-	-	-	-	-	-
5.	Mai	-	-	-	-	-	-	-	-
6.	Iunie	-	-	-	-	-	-	-	-
7.	Iulie	-	-	-	-	-	-	-	-
8.	August	-	-	-	-	-	-	-	-
9.	Septembrie	-	-	-	-	-	-	-	-
10.	Octombrie	-	-	-	-	-	-	-	-
11.	Noiembrie	-	-	-	-	-	-	-	-
12.	Decembrie	-	-	-	-	-	-	-	-
	Total an	-	-	-	-	-	-	-	-

NOTA:

***1) Tipul de stocare:** RM-recipient metalic; RP-recipient de plastic;BZ-bazin decantor;CT-container transportabil, CF-container fix;S-saci;PD-platforma de deshidratare;VN-in vrac, neacoperit;VA-in vrac, incinta acoperita;RL-recipient din lemn;A-altele

***2) Modul de tratare**

TM- tratare mecanica;TC-tratare chimica;TMC- tratare mecani-chimica;TB-Tratare biochimica
D- deshidratare;TT-tratare termica; A-altele

***3) Scopul tratarii:**

V- pentru valorificare;E- in vederea eliminarii

***4)Mijlocul de transport:**

AS- autospeciale;AN- auto nespecial

***5) Destinatia**

DO- depozitul de gunoi al orasului/comunei;HP-halda proprie;HC- halda industriala comuna
I- incinerarea in scopul eliminarii;Vr- valorificare prin agenti economici autorizati
P- utilizare materiala sau energetica in propria intreprindere
Ve- valorificare energetica prin agenti economici autorizati;A-altele

CAPITOLUL 3
Valorificarea deeurilor

Nr. crt.	Luna	Cantitatea de deeu valorificata	Operatia de valorificare, conform anexei nr. 3 din O.G. nr. 92/2021	Agentul economic care efectueaza operatia de valorificare
1.	Ianuarie	-	-	-
2.	Februarie	-	-	-
3.	Martie	-	-	-
4.	Aprilie	-	-	-
5.	Mai	-	-	-
6.	Iunie	-	-	-
7.	Iulie	-	-	-
8.	August	-	-	-
9.	Septembrie	-	-	-
10.	Octombrie	-	-	-
11.	Noiembrie	-	-	-
12.	Decembrie	-	-	-
	Total an	-	-	-

CAPITOLUL 4
Eliminarea deeurilor

Nr. crt.	Luna	Cantitatea de deșeu eliminată	Operația de eliminare, conform anexei nr. 7 din O.G. nr. 92/2021	Agentul economic care efectuează operația de eliminare
1.	Ianuarie	-	-	-
2.	Februarie	-	-	-
3.	Martie	-	-	-
4.	Aprilie	-	-	-
5.	Mai	-	-	-
6.	Iunie	-	-	-
7.	Iulie	-	-	-
8.	August	-	-	-
9.	Septembrie	-	-	-
10.	Octombrie	-	-	-
11.	Noiembrie	-	-	-
12.	Decembrie	-	-	-
	Total an	-	-	-

Intocmit,

Responsabil Protecția Mediului

Oana BUZGARU

Semnatura și stampila,



EVIDENTA GESTIUNII DESEURILOR
Conform H.G. nr. 856/2002

Agentul economic: S.C. IRIDEX GROUP SALUBRIZARE S.R.L.

Punct de lucru: Punct de lucru: CMID MIHAI BRAVU

Anul: **2023**

Tipul de deșeu : METALE NEFEROASE

Cod: **19 12 03** (conform codificării din Ordonanța de urgență 92/2021 privind regimul deșeurilor)

Starea fizică: solidă

Unitatea de măsură: kg

CAPITOLUL 1
Generarea deșeurilor

Nr. crt.	Luna	Cantitatea de deșuri			
		generate	Din care:		
			valorificată	eliminate final	ramasă în stoc
1.	Ianuarie	-	-	-	-
2.	Februarie	-	-	-	-
3.	Martie	-	-	-	-
4.	Aprilie	-	-	-	-
5.	Mai	-	-	-	-
6.	Iunie	-	-	-	-
7.	Iulie	-	-	-	-
8.	August	-	-	-	-
9.	Septembrie	-	-	-	-
10.	Octombrie	-	-	-	-
11.	Noiembrie	-	-	-	-
12.	Decembrie	-	-	-	-
	Total an	-	-	-	-

CAPITOLUL 2
Stocarea provizorie, tratarea si transportul deseurilor

Nr crt	Luna	Sectia	Stocare		Tratare			Transport	
			cantitate	tipul *1)	cantitate	modul *2)	scopul *3)	mijlocul *4)	destinatia *5)
1.	Ianuarie	-	-	-	-	-	-	-	-
2.	Februarie	-	-	-	-	-	-	-	-
3.	Martie	-	-	-	-	-	-	-	-
4.	Aprilie	-	-	-	-	-	-	-	-
5.	Mai	-	-	-	-	-	-	-	-
6.	Iunie	-	-	-	-	-	-	-	-
7.	Iulie	-	-	-	-	-	-	-	-
8.	August	-	-	-	-	-	-	-	-
9.	Septembrie	-	-	-	-	-	-	-	-
10.	Octombrie	-	-	-	-	-	-	-	-
11.	Noiembrie	-	-	-	-	-	-	-	-
12.	Decembrie	-	-	-	-	-	-	-	-
	Total an	-	-	-	-	-	-	-	-

NOTA:

***1) Tipul de stocare:** RM-recipient metalic; RP-recipient de plastic;BZ-bazin decantor;CT-container transportabil, CF-container fix;S-saci;PD-platforma de deshidratare;VN-in vrac, neacoperit;VA-in vrac, incinta acoperita;RL-recipient din lemn;A-altele

***2) Modul de tratare**

TM- tratare mecanica;TC-tratare chimica;TMC- tratare mecani-chimica;TB-Tratare biochimica
D- deshidratare;TT-tratare termica; A-altele

***3) Scopul tratarii:**

V- pentru valorificare;E- in vederea eliminarii

***4)Mijlocul de transport:**

AS- autospeciale;AN- auto nespecial

***5) Destinatia**

DO- depozitul de gunoi al orasului/comunei;HP-halda proprie;HC- halda industriala comuna
I- incinerarea in scopul eliminarii;Vr- valorificare prin agenti economici autorizati
P- utilizare materiala sau energetica in propria intreprindere
Ve- valorificare energetica prin agenti economici autorizati;A-altele

CAPITOLUL 3
Valorificarea deeurilor

Nr. crt.	Luna	Cantitatea de deeu valorificata	Operatia de valorificare, conform anexei nr. 3 din O.G. nr. 92/2021	Agentul economic care efectueaza operatia de valorificare
1.	Ianuarie	-	-	-
2.	Februarie	-	-	-
3.	Martie	-	-	-
4.	Aprilie	-	-	-
5.	Mai	-	-	-
6.	Iunie	-	-	-
7.	Iulie	-	-	-
8.	August	-	-	-
9.	Septembrie	-	-	-
10.	Octombrie	-	-	-
11.	Noiembrie	-	-	-
12.	Decembrie	-	-	-
	Total an	-	-	-

CAPITOLUL 4
Eliminarea deeurilor

Nr. crt.	Luna	Cantitatea de deșeu eliminată	Operația de eliminare, conform anexei nr. 7 din O.G. nr. 92/2021	Agentul economic care efectuează operația de eliminare
1.	Ianuarie	-	-	-
2.	Februarie	-	-	-
3.	Martie	-	-	-
4.	Aprilie	-	-	-
5.	Mai	-	-	-
6.	Iunie	-	-	-
7.	Iulie	-	-	-
8.	August	-	-	-
9.	Septembrie	-	-	-
10.	Octombrie	-	-	-
11.	Noiembrie	-	-	-
12.	Decembrie	-	-	-
	Total an	-	-	-

Intocmit,
Responsabil Protecția Mediului
Oana BUZGARU

Semnatura și stampila



EVIDENTA GESTIUNII DESEURILOR
Conform H.G. nr. 856/2002

Agentul economic: S.C. IRIDEX GROUP SALUBRIZARE S.R.L.

Punct de lucru: Punct de lucru: CMID MIHAI BRAVU

Anul: **2023**

Tipul de deșeu : **ambalaje plastice**

Cod: **15 01 02** (conform codificării din Ordonanța de urgență 92/2021 privind regimul deșeurilor)

Starea fizică: solida

Unitatea de măsură: kg

CAPITOLUL 1
Generarea deșeurilor

Nr. crt.	Luna	Cantitatea de deșuri			
		generate	Din care:		
			valorificată	eliminate final	ramasă în stoc
1.	Ianuarie	0.5	0.5	-	0
2.	Februarie	0.5	0.5	-	0
3.	Martie	0.5	0.5	-	0
4.	Aprilie	1.5	1.5	-	0
5.	Mai	2.0	2.0	-	0
6.	Iunie	3.5	3.5	-	0
7.	Iulie	5.0	5.0	-	0
8.	August	3.0	3.0	-	0
9.	Septembrie	1.0	1.0	-	0
10.	Octombrie	1.5	1.5	-	0
11.	Noiembrie	1.0	1.0	-	0
12.	Decembrie	2.0	2.0	-	0
	Total an	22	22		0

CAPITOLUL 2
Stocarea provizorie, tratarea si transportul deseurilor

Nr crt	Luna	Sectia	Stocare		Tratare			Transport	
			cantitate	tipul *1)	cantitate	modul *2)	scopul *3)	mijlocul *4)	destinatia *5)
1.	Ianuarie	Adm.	0.5	RP	0.5	TM	V	-	Vr
2.	Februarie	Adm.	0.5	RP	0.5	TM	V	-	Vr
3.	Martie	Adm.	0.5	RP	0.5	TM	V	-	Vr
4.	Aprilie	Adm.	1.5	RP	1.5	TM	V	-	Vr
5.	Mai	Adm.	2.0	RP	2.0	TM	V	-	Vr
6.	Iunie	Adm.	3.5	RP	3.5	TM	V	-	Vr
7.	Iulie	Adm.	5.0	RP	5.0	TM	V	-	Vr
8.	August	Adm.	3.0	RP	3.0	TM	V	-	Vr
9.	Septembrie	Adm.	1.0	RP	1.0	TM	V	-	Vr
10.	Octombrie	Adm.	1.5	RP	1.5	TM	V	-	Vr
11.	Noiembrie	Adm.	1.0	RP	1.0	TM	V	-	Vr
12.	Decembrie	Adm.	2.0	RP	2.0	TM	V	-	Vr
	Total an	Adm.	22	RP	22	TM	V	-	Vr

NOTA:

***1) Tipul de stocare:** RM-recipient metalic; RP-recipient de plastic;BZ-bazin decantor;CT-container transportabil, CF-container fix;S-saci;PD-platforma de deshidratare;VN-in vrac, neacoperit;VA-in vrac, incinta acoperita;RL-recipient din lemn;A-altele

***2) Modul de tratare**

TM- tratare mecanica;TC-tratare chimica;TMC- tratare mecani-chimica;TB-Tratare biochimica
D- deshidratare;TT-tratare termica; A-altele

***3) Scopul tratarii:**

V- pentru valorificare;E- in vederea eliminarii

***4)Mijlocul de transport:**

AS- autospeciale;AN- auto nespecial

***5) Destinatia**

DO- depozitul de gunoi al orasului/comunei;HP-halda proprie;HC- halda industriala comuna
I- incinerarea in scopul eliminarii;Vr- valorificare prin agenti economici autorizati
P- utilizare materiala sau energetica in propria intreprindere
Ve- valorificare energetica prin agenti economici autorizati;A-altele

CAPITOLUL 3
Valorificarea deseurilor

Nr. crt.	Luna	Cantitatea de deșeu valorificată	Operația de valorificare, conform anexei nr. 3 din O.G. nr. 92/2021	Agentul economic care efectuează operația de valorificare
1.	Ianuarie	0.5	R12	S.C. IRIDEX GROUP SALUBRIZARE S.R.L.
2.	Februarie	0.5	R12	S.C. IRIDEX GROUP SALUBRIZARE S.R.L.
3.	Martie	0.5	R12	S.C. IRIDEX GROUP SALUBRIZARE S.R.L.
4.	Aprilie	1.5	R12	S.C. IRIDEX GROUP SALUBRIZARE S.R.L.
5.	Mai	2.0	R12	S.C. IRIDEX GROUP SALUBRIZARE S.R.L.
6.	Iunie	3.5	R12	S.C. IRIDEX GROUP SALUBRIZARE S.R.L.
7.	Iulie	5.0	R12	S.C. IRIDEX GROUP SALUBRIZARE S.R.L.
8.	August	3.0	R12	S.C. IRIDEX GROUP SALUBRIZARE S.R.L.
9.	Septembrie	1.0	R12	S.C. IRIDEX GROUP SALUBRIZARE S.R.L.
10.	Octombrie	1.5	R12	S.C. IRIDEX GROUP SALUBRIZARE S.R.L.
11.	Noiembrie	1.0	R12	S.C. IRIDEX GROUP SALUBRIZARE S.R.L.
12.	Decembrie	2.0	R12	S.C. IRIDEX GROUP SALUBRIZARE S.R.L.
	Total an	22	R12	S.C. IRIDEX GROUP SALUBRIZARE S.R.L.

CAPITOLUL 4
Eliminarea deeurilor

Nr. crt.	Luna	Cantitatea de deșeu eliminată	Operația de eliminare, conform anexei nr. 7 din O.G nr. 92/2021	Agentul economic care efectuează operația de eliminare
1.	Ianuarie	-	-	-
2.	Februarie	-	-	-
3.	Martie	-	-	-
4.	Aprilie	-	-	-
5.	Mai	-	-	-
6.	Iunie	-	-	-
7.	Iulie	-	-	-
8.	August	-	-	-
9.	Septembrie	-	-	-
10.	Octombrie	-	-	-
11.	Noiembrie	-	-	-
12.	Decembrie	-	-	-
	Total an	-	-	-

Intocmit,

Responsabil Protecția Mediului

Oana BUZGARU

Semnatura și stampila,



EVIDENȚA GESTIUNII DESEURILOR
Conform H.G. nr. 856/2002

Agentul economic: S.C. IRIDEX GROUP SALUBRIZARE S.R.L.

Punct de lucru: Punct de lucru: CMID MIHAI BRAVU

Anul: **2023**

Tipul de deșeu : **Anvelope uzate**

Cod: **16 01 03** (conform codificării din Ordonanța de urgență 92/2021 privind regimul deșeurilor)

Starea fizică: solidă

Unitatea de măsură: buc.

CAPITOLUL 1
Generarea deșeurilor

Nr. crt.	Luna	Cantitatea de deșeuri			
		generate	Din care:		
			valorificată	eliminate final	ramasă în stoc
1.	Ianuarie	-	-	-	-
2.	Februarie	-	-	-	-
3.	Martie	-	-	-	-
4.	Aprilie	-	-	-	-
5.	Mai	-	-	-	-
6.	Iunie	-	-	-	-
7.	Iulie	-	-	-	-
8.	August	-	-	-	-
9.	Septembrie	-	-	-	-
10.	Octombrie	-	-	-	-
11.	Noiembrie	-	-	-	-
12.	Decembrie	-	-	-	-
	Total an	-	-	-	-

CAPITOLUL 2
Stocarea provizorie, tratarea si transportul deseurilor

Nr crt	Luna	Sectia	Stocare		Tratare			Transport	
			cantitate	tipul *1)	cantitate	modul *2)	scopul *3)	mijlocul *4)	destinatia *5)
1.	Ianuarie	-	-	-	-	-	-	-	-
2.	Februarie	-	-	-	-	-	-	-	-
3.	Martie	-	-	-	-	-	-	-	-
4.	Aprilie	-	-	-	-	-	-	-	-
5.	Mai	-	-	-	-	-	-	-	-
6.	Iunie	-	-	-	-	-	-	-	-
7.	Iulie	-	-	-	-	-	-	-	-
8.	August	-	-	-	-	-	-	-	-
9.	Septembrie	-	-	-	-	-	-	-	-
10.	Octombrie	-	-	-	-	-	-	-	-
11.	Noiembrie	-	-	-	-	-	-	-	-
12.	Decembrie	-	-	-	-	-	-	-	-
	Total an		-	-	-	-	-	-	-

NOTA:

***1) Tipul de stocare:** RM-recipient metalic; RP-recipient de plastic;BZ-bazin decantor;CT-container transportabil, CF-container fix;S-saci;PD-platforma de deshidratare;VN-in vrac, neacoperit;VA-in vrac, incinta acoperita;RL-recipient din lemn;A-altele

***2) Modul de tratare**

TM- tratare mecanica;TC-tratare chimica;TMC- tratare mecani-chimica;TB-Tratare biochimica
D- deshidratare;TT-tratare termica; A-altele

***3) Scopul tratarii:**

V- pentru valorificare;E- in vederea eliminarii

***4)Mijlocul de transport:**

AS- autospeciale;AN- auto nespecial

***5) Destinatia**

DO- depozitul de gunoi al orasului/comunei;HP-halda proprie;HC- halda industriala comuna
I- incinerarea in scopul eliminarii;Vr- valorificare prin agenti economici autorizati
P- utilizare materiala sau energetica in propria intreprindere
Ve- valorificare energetica prin agenti economici autorizati;A-altele

CAPITOLUL 3
Valorificarea deeurilor

Nr. crt.	Luna	Cantitatea de deseu valorificata	Operatia de valorificare, conform anexei nr. 3 din O.G nr. 92/2021	Agentul economic care efectueaza operatia de valorificare
1.	Ianuarie	-	-	-
2.	Februarie	-	-	-
3.	Martie	-	-	-
4.	Aprilie	-	-	-
5.	Mai	-	-	-
6.	Iunie	-	-	-
7.	Iulie	-	-	-
8.	August	-	-	-
9.	Septembrie	-	-	-
10.	Octombrie	-	-	-
11.	Noiembrie	-	-	-
12.	Decembrie	-	-	-
	Total an	-	-	-

CAPITOLUL 4
Eliminarea deeurilor

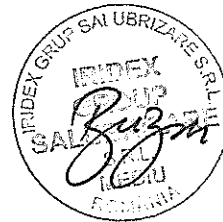
Nr. crt.	Luna	Cantitatea de deșeu eliminată	Operația de eliminare, conform anexei nr. 7 din O.G. nr. 92/2021	Agentul economic care efectuează operația de eliminare
1.	Ianuarie	-	-	-
2.	Februarie	-	-	-
3.	Martie	-	-	-
4.	Aprilie	-	-	-
5.	Mai	-	-	-
6.	Iunie	-	-	-
7.	Iulie	-	-	-
8.	August	-	-	-
9.	Septembrie	-	-	-
10.	Octombrie	-	-	-
11.	Noiembrie	-	-	-
12.	Decembrie	-	-	-
	Total an	-	-	-

Intocmit,

Responsabil Protecția Mediului

Oana BUZGARU

Semnatura și stampila,



EVIDENTA GESTIUNII DESEURILOR

Conform H.G. nr. 856/2002

Agentul economic: S.C. IRIDEX GROUP SALUBRIZARE S.R.L.

Punct de lucru: Punct de lucru: CMID MIHAI BRAVU

Anul: **2023**Tipul de deșeu : **Baterii cu Pb**Cod: **16 06 01*** (conform codificarii din Ordonanta de urgenta 92/2021 privind regimul deșeurilor)

Starea fizica: solida

Unitatea de masura: buc

CAPITOLUL 1**Generarea deșeurilor**

Nr. crt.	Luna	Cantitatea de deșuri			
		generate	Din care:		
			valorificata	eliminate final	ramasa in stoc
1.	Ianuarie	-	-	-	-
2.	Februarie	-	-	-	-
3.	Martie	-	-	-	-
4.	Aprilie	-	-	-	-
5.	Mai	-	-	-	-
6.	Iunie	-	-	-	-
7.	Iulie	-	-	-	-
8.	August	-	-	-	-
9.	Septembrie	-	-	-	-
10.	Octombrie	-	-	-	-
11.	Noiembrie	-	-	-	-
12.	Decembrie	-	-	-	-
	Total an	-	-	-	-

CAPITOLUL 2
Stocarea provizorie, tratarea si transportul deseurilor

Nr crt	Luna	Sectia	Stocare		Tratare			Transport	
			cantitate	tipul *1)	cantitate	modul *2)	scopul *3)	mijlocul *4)	destinatia *5)
1.	Ianuarie	-	-	-	-	-	-	-	-
2.	Februarie	-	-	-	-	-	-	-	-
3.	Martie	-	-	-	-	-	-	-	-
4.	Aprilie	-	-	-	-	-	-	-	-
5.	Mai	-	-	-	-	-	-	-	-
6.	Iunie	-	-	-	-	-	-	-	-
7.	Iulie	-	-	-	-	-	-	-	-
8.	August	-	-	-	-	-	-	-	-
9.	Septembrie	-	-	-	-	-	-	-	-
10.	Octombrie	-	-	-	-	-	-	-	-
11.	Noiembrie	-	-	-	-	-	-	-	-
12.	Decembrie	-	-	-	-	-	-	-	-
	Total an		-	-	-	-	-	-	-

NOTA:

***1) Tipul de stocare:** RM-recipient metalic; RP-recipient de plastic;BZ-bazin decantor;CT-container transportabil, CF-container fix;S-saci;PD-platforma de deshidratare;VN-in vrac, neacoperit;VA-in vrac, incinta acoperita;RL-recipient din lemn;A-altele

***2) Modul de tratare**

TM- tratare mecanica;TC-tratare chimica;TMC- tratare mecani-chimica;TB-Tratare biochimica
D- deshidratare;TT-tratare termica; A-altele

***3) Scopul tratarii:**

V- pentru valorificare;E- in vederea eliminarii

***4)Mijlocul de transport:**

AS- autospeciale;AN- auto nespecial

***5) Destinatia**

DO- depozitul de gunoi al orasului/comunei;HP-halda proprie;HC- halda industriala comuna
I- incinerarea in scopul eliminarii;Vr- valorificare prin agenti economici autorizati
P- utilizare materiala sau energetica in propria intreprindere
Ve- valorificare energetica prin agenti economici autorizati;A-altele

CAPITOLUL 3
Valorificarea deeurilor

Nr. crt.	Luna	Cantitatea de deeu valorificata	Operatia de valorificare, conform anexei nr. 3 din O.G. nr. 92/2021	Agentul economic care efectueaza operatia de valorificare
1.	Ianuarie	-	-	-
2.	Februarie	-	-	-
3.	Martie	-	-	-
4.	Aprilie	-	-	-
5.	Mai	-	-	-
6.	Iunie	-	-	-
7.	Iulie	-	-	-
8.	August	-	-	-
9.	Septembrie	-	-	-
10.	Octombrie	-	-	-
11.	Noiembrie	-	-	-
12.	Decembrie	-	-	-
	Total an	-	-	-

CAPITOLUL 4
Eliminarea deseurilor

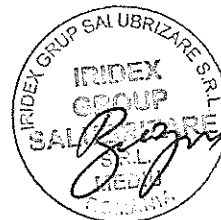
Nr. crt.	Luna	Cantitatea de deșeu eliminată	Operația de eliminare, conform anexei nr. 7 din O.G. nr. 92/2021	Agentul economic care efectuează operația de eliminare
1.	Ianuarie	-	-	-
2.	Februarie	-	-	-
3.	Martie	-	-	-
4.	Aprilie	-	-	-
5.	Mai	-	-	-
6.	Iunie	-	-	-
7.	Iulie	-	-	-
8.	August	-	-	-
9.	Septembrie	-	-	-
10.	Octombrie	-	-	-
11.	Noiembrie	-	-	-
12.	Decembrie	-	-	-
	Total an	-	-	-

Intocmit,

Responsabil Protecția Mediului

Oana BUZGARU

Semnatura și stampila,



EVIDENTA GESTIUNII DESEURILOR
Conform H.G. nr. 856/2002

Agentul economic: S.C. IRIDEX GROUP SALUBRIZARE S.R.L.

Punct de lucru: CMID MIHAI BRAVU

Anul: **2023**

Tipul de deșeu : Cartuse filtrante uzate

Cod: **19 02 99** (conform codificării din Ordonanța de urgență 92/2021 privind regimul deșeurilor)

Starea fizică: solidă

Unitatea de măsură: buc.

CAPITOLUL 1
Generarea deșeurilor

Nr. crt.	Luna	Cantitatea de deșuri			
		generate	Din care:		
			valorificată	eliminate final	ramasă în stoc
1.	Ianuarie	-	-	-	-
2.	Februarie	-	-	-	-
3.	Martie	-	-	-	-
4.	Aprilie	-	-	-	-
5.	Mai	-	-	-	-
6.	Iunie	-	-	-	-
7.	Iulie	-	-	-	-
8.	August	-	-	-	-
9.	Septembrie	-	-	-	-
10.	Octombrie	-	-	-	-
11.	Noiembrie	-	-	-	-
12.	Decembrie	-	-	-	-
	Total an	-	-	-	-

CAPITOLUL 2
Stocarea provizorie, tratarea si transportul deseurilor

Nr crt	Luna	Sectia	Stocare		Tratare			Transport	
			cantitate	tipul *1)	cantitate	modul *2)	scopul *3)	mijlocul *4)	destinatia *5)
1.	Ianuarie	-	-	-	-	-	-	-	-
2.	Februarie	-	-	-	-	-	-	-	-
3.	Martie	-	-	-	-	-	-	-	-
4.	Aprilie	-	-	-	-	-	-	-	-
5.	Mai	-	-	-	-	-	-	-	-
6.	Iunie	-	-	-	-	-	-	-	-
7.	Iulie	-	-	-	-	-	-	-	-
8.	August	-	-	-	-	-	-	-	-
9.	Septembrie	-	-	-	-	-	-	-	-
10.	Octombrie	-	-	-	-	-	-	-	-
11.	Noiembrie	-	-	-	-	-	-	-	-
12.	Decembrie	-	-	-	-	-	-	-	-
	Total an	-	-	-	-	-	-	-	-

NOTA:

***1) Tipul de stocare:** RM-recipient metalic; RP-recipient de plastic;BZ-bazin decantor;CT-container transportabil, CF-container fix;S-saci;PD-platforma de deshidratare;VN-in vrac, neacoperit;VA-in vrac, incinta acoperita;RL-recipient din lemn;A-altele

***2) Modul de tratare**

TM- tratare mecanica;TC-tratare chimica;TMC- tratare mecani-chimica;TB-Tratare biochimica
D- deshidratare;TT-tratare termica; A-altele

***3) Scopul tratarii:**

V- pentru valorificare;E- in vederea eliminarii

***4)Mijlocul de transport:**

AS- autospeciale; AN- auto nespecial

***5) Destinatia**

DO- depozitul de gunoi al orasului/comunei;HP-halda proprie;HC- halda industriala comuna

I- incinerarea in scopul eliminarii;Vr- valorificare prin agenti economici autorizati

P- utilizare materiala sau energetica in propria intreprindere

Ve- valorificare energetica prin agenti economici autorizati;A-altele

CAPITOLUL 3
Valorificarea deeurilor

Nr. crt.	Luna	Cantitatea de deeu valorificata	Operatia de valorificare, conform anexei nr. 3 din O.G. nr. 92/2021	Agentul economic care efectueaza operatia de valorificare
1.	Ianuarie	-	-	-
2.	Februarie	-	-	-
3.	Martie	-	-	-
4.	Aprilie	-	-	-
5.	Mai	-	-	-
6.	Iunie	-	-	-
7.	Iulie	-	-	-
8.	August	-	-	-
9.	Septembrie	-	-	-
10.	Octombrie	-	-	-
11.	Noiembrie	-	-	-
12.	Decembrie	-	-	-
	Total an	-	-	-

EVIDENTA GESTIUNII DESEURILOR
Conform H.G. nr. 856/2002

Agentul economic: S.C. IRIDEX GROUP SALUBRIZARE S.R.L.

Punct de lucru: Punct de lucru: CMID MIHAI BRAVU

Anul: **2023**

Tipul de deșeu : Filtre de ulei

Cod: **16 01 07*** (conform codificării din Ordonanța de urgență 92/2021 privind regimul deșeurilor)

Starea fizică: solidă

Unitatea de măsură: kg

CAPITOLUL 1
Generarea deșeurilor

Nr. crt.	Luna	Cantitatea de deșuri			
		generate	Din care:		
			valorificată	eliminate final	ramasă în stoc
1.	Ianuarie	-	-	-	-
2.	Februarie	-	-	-	-
3.	Martie	-	-	-	-
4.	Aprilie	-	-	-	-
5.	Mai	-	-	-	-
6.	Iunie	-	-	-	-
7.	Iulie	-	-	-	-
8.	August	-	-	-	-
9.	Septembrie	-	-	-	-
10.	Octombrie	-	-	-	-
11.	Noiembrie	-	-	-	-
12.	Decembrie	-	-	-	-
	Total an	-	-	-	-

CAPITOLUL 2
Stocarea provizorie, tratarea și transportul deșeurilor

Nr crt	Luna	Sectia	Stocare		Tratare			Transport	
			cantitate	tipul *1)	cantitate	modul *2)	scopul *3)	mijlocul *4)	destinatia *5)
1.	Ianuarie	-	-	-	-	-	-	-	-
2.	Februarie	-	-	-	-	-	-	-	-
3.	Martie	-	-	-	-	-	-	-	-
4.	Aprilie	-	-	-	-	-	-	-	-
5.	Mai	-	-	-	-	-	-	-	-
6.	Iunie	-	-	-	-	-	-	-	-
7.	Iulie	-	-	-	-	-	-	-	-
8.	August	-	-	-	-	-	-	-	-
9.	Septembrie	-	-	-	-	-	-	-	-
10.	Octombrie	-	-	-	-	-	-	-	-
11.	Noiembrie	-	-	-	-	-	-	-	-
12.	Decembrie	-	-	-	-	-	-	-	-
	Total an	-	-	-	-	-	-	-	-

NOTA:

***1) Tipul de stocare:** RM-recipient metalic; RP-recipient de plastic;BZ-bazin decantor;CT-container transportabil, CF-container fix;S-saci;PD-platforma de deshidratare;VN-in vrac, neacoperit;VA-in vrac, incinta acoperita;RL-recipient din lemn;A-altele

***2) Modul de tratare**

TM- tratare mecanica;TC-tratare chimica;TMC- tratare mecani-chimica;TB-Tratare biochimica
D- deshidratare;TT-tratare termica; A-altele

***3) Scopul tratarii:**

V- pentru valorificare;E- in vederea eliminarii

***4)Mijlocul de transport:**

AS- autospeciale;AN- auto nespecial

***5) Destinatia**

DO- depozitul de gunoi al orasului/comunei;HP-halda proprie;HC- halda industriala comuna
I- incinerarea in scopul eliminarii;Vr- valorificare prin agenti economici autorizati
P- utilizare materiala sau energetica in propria intreprindere
Ve- valorificare energetica prin agenti economici autorizati;A-altele

CAPITOLUL 3
Valorificarea deeurilor

Nr. crt.	Luna	Cantitatea de deeu valorificata	Operatia de valorificare, conform anexei nr. 3 din O.G. nr. 92/2021	Agentul economic care efectueaza operatia de valorificare
1.	Ianuarie	-	-	-
2.	Februarie	-	-	-
3.	Martie	-	-	-
4.	Aprilie	-	-	-
5.	Mai	-	-	-
6.	Iunie	-	-	-
7.	Iulie	-	-	-
8.	August	-	-	-
9.	Septembrie	-	-	-
10.	Octombrie	-	-	-
11.	Noiembrie	-	-	-
12.	Decembrie	-	-	-
	Total an	-	-	-

CAPITOLUL 4
Eliminarea deeurilor

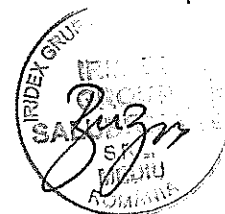
Nr. crt.	Luna	Cantitatea de deșeu eliminată	Operația de eliminare, conform anexei nr. 7 din O.G. nr. 211/2021	Agentul economic care efectuează operația de eliminare
1.	Ianuarie	-	-	-
2.	Februarie	-	-	-
3.	Martie	-	-	-
4.	Aprilie	-	-	-
5.	Mai	-	-	-
6.	Iunie	-	-	-
7.	Iulie	-	-	-
8.	August	-	-	-
9.	Septembrie	-	-	-
10.	Octombrie	-	-	-
11.	Noiembrie	-	-	-
12.	Decembrie	-	-	-
	Total an	-	-	-

Intocmit,

Responsabil Protecția Mediului

Oana BUZGARU

Semnatura și stampila,



EVIDENTA GESTIUNII DESEURILOR
Conform H.G. nr. 856/2002

Agentul economic: **S.C. IRIDEX GROUP SALUBRIZARE S.R.L.**

Punct de lucru: Punct de lucru: CMID MIHAI BRAVU

Anul: **2022**

Tipul de deșeu : **HARTIE-CARTON**

Cod: **15 01 01** (conform codificării din Ordonanța de urgență 92/2021 privind regimul deșeurilor)

Starea fizică: solidă

Unitatea de măsură: kg

CAPITOLUL 1
Generarea deșeurilor

Nr. crt.	Luna	Cantitatea de deșuri			
		generate	Din care:		
			valorificată	eliminate final	ramasă în stoc
1.	Ianuarie	0.5	0.5	-	0
2.	Februarie	0.5	0.5	-	0
3.	Martie	1.0	1.0	-	0
4.	Aprilie	2.0	2.0	-	0
5.	Mai	3.5	3.5	-	0
6.	Iunie	5.5	5.5	-	0
7.	Iulie	6.0	6.0	-	0
8.	August	5.5	5.5	-	0
9.	Septembrie	4.5	4.5	-	0
10.	Octombrie	4.0	4.0	-	0
11.	Noiembrie	2.0	2.0	-	0
12.	Decembrie	1.0	1.0	-	0
	Total an	36	36		0

CAPITOLUL 2
Stocarea provizorie, tratarea si transportul deseurilor

Nr crt	Luna	Sectia	Stocare		Tratare			Transport	
			cantitate	tipul *1)	cantitate	modul *2)	scopul *3)	mijlocul *4)	destinatia *5)
1.	Ianuarie	Adm.	0.5	RP	0.5	TM	V	-	Vr
2.	Februarie	Adm.	0.5	RP	0.5	TM	V	-	Vr
3.	Martie	Adm.	1.0	RP	1.0	TM	V	-	Vr
4.	Aprilie	Adm.	2.0	RP	2.0	TM	V	-	Vr
5.	Mai	Adm.	3.5	RP	3.5	TM	V	-	Vr
6.	Iunie	Adm.	5.5	RP	5.5	TM	V	-	Vr
7.	Iulie	Adm.	6.0	RP	6.0	TM	V	-	Vr
8.	August	Adm.	5.5	RP	5.5	TM	V	-	Vr
9.	Septembrie	Adm.	4.5	RP	4.5	TM	V	-	Vr
10.	Octombrie	Adm.	4.0	RP	4.0	TM	V	-	Vr
11.	Noiembrie	Adm.	2.0	RP	2.0	TM	V	-	Vr
12.	Decembrie	Adm.	1.0	RP	1.0	TM	V	-	Vr
	Total an	Adm	36	RP	36	TM	V	-	Vr

NOTA:

***1) Tipul de stocare:** RM-recipient metalic; RP-recipient de plastic;BZ-bazin decantor;CT-container transportabil, CF-container fix;S-saci;PD-platforma de deshidratare;VN-in vrac, neacoperit;VA-in vrac, incinta acoperita;RL-recipient din lemn;A-altele

***2) Modul de tratare**

TM- tratare mecanica;TC-tratare chimica;TMC- tratare mecani-chimica;TB-Tratare biochimica
D- deshidratare;TT-tratare termica; A-altele

***3) Scopul tratarii:**

V- pentru valorificare;E- in vederea eliminarii

***4)Mijlocul de transport:**

AS- autospeciale;AN- auto nespecial

***5) Destinatia**

DO- depozitul de gunoi al orasului/comunei;HP-halda proprie;HC- halda industriala comuna
I- incinerarea in scopul eliminarii;Vr- valorificare prin agenti economici autorizati
P- utilizare materiala sau energetica in propria intreprindere
Ve- valorificare energetica prin agenti economici autorizati;A-altele

CAPITOLUL 3
Valorificarea deseurilor

Nr. crt.	Luna	Cantitatea de deșeu valorificată	Operația de valorificare, conform anexei nr. 3 din O.G. nr. 92/2021	Agentul economic care efectuează operația de valorificare
1.	Ianuarie	0.5	R 12	S.C. IRIDEX GROUP SALUBRIZARE S.R.L.
2.	Februarie	0.5	R 12	S.C. IRIDEX GROUP SALUBRIZARE S.R.L.
3.	Martie	1.0	R 12	S.C. IRIDEX GROUP SALUBRIZARE S.R.L.
4.	Aprilie	2.0	R 12	S.C. IRIDEX GROUP SALUBRIZARE S.R.L.
5.	Mai	3.5	R 12	S.C. IRIDEX GROUP SALUBRIZARE S.R.L.
6.	Iunie	5.5	R 12	S.C. IRIDEX GROUP SALUBRIZARE S.R.L.
7.	Iulie	6.0	R 12	S.C. IRIDEX GROUP SALUBRIZARE S.R.L.
8.	August	5.5	R 12	S.C. IRIDEX GROUP SALUBRIZARE S.R.L.
9.	Septembrie	4.5	R 12	S.C. IRIDEX GROUP SALUBRIZARE S.R.L.
10.	Octombrie	4.0	R 12	S.C. IRIDEX GROUP SALUBRIZARE S.R.L.
11.	Noiembrie	2.0	R 12	S.C. IRIDEX GROUP SALUBRIZARE S.R.L.
12.	Decembrie	1.0	R 12	S.C. IRIDEX GROUP SALUBRIZARE S.R.L.
	Total an	36	R 12	S.C. IRIDEX GROUP SALUBRIZARE S.R.L.

CAPITOLUL 4
Eliminarea deeurilor

Nr. crt.	Luna	Cantitatea de deoseu eliminata	Operatia de eliminare, conform anexei nr. 7 din O.G. nr. 92/2021	Agentul economic care efectueaza operatia de eliminare
1.	Ianuarie	-	-	-
2.	Februarie	-	-	-
3.	Martie	-	-	-
4.	Aprilie	-	-	-
5.	Mai	-	-	-
6.	Iunie	-	-	-
7.	Iulie	-	-	-
8.	August	-	-	-
9.	Septembrie	-	-	-
10.	Octombrie	-	-	-
11.	Noiembrie	-	-	-
12.	Decembrie	-	-	-
	Total an	-	-	-

Intocmit,

Responsabil Protectia Mediului

Oana BUZGARU

Semnatura si stampila,



EVIDENTA GESTIUNII DESEURILOR
Conform H.G. nr. 856/2002

Agentul economic: S.C. IRIDEX GROUP SALUBRIZARE S.R.L.

Punct de lucru: CMID MIHAI BRAVU

Anul: **2023**

Tipul de deșeu : **deseuri menajere**

Cod: **20 03 01** (conform codificarii din Ordonanta de urgenta 92/2021 privind regimul deșeurilor)

Starea fizica: solida

Unitatea de masura: kg

CAPITOLUL 1
Generarea deșeurilor

Nr. crt.	Luna	Cantitatea de deșeuri			
		generate	Din care:		
			valorificata	eliminate final	ramasa in stoc
1.	Ianuarie	7	-	7	0
2.	Februarie	9	-	9	0
3.	Martie	10	-	10	0
4.	Aprilie	11	-	11	0
5.	Mai	11	-	11	0
6.	Iunie	13	-	13	0
7.	Iulie	19	-	19	0
8.	August	14	-	14	0
9.	Septembrie	10	-	10	0
10.	Octombrie	10	-	10	0
11.	Noiembrie	11	-	11	0
12.	Decembrie	7	-	7	0
	Total an	132		132	0

CAPITOLUL 2
Stocarea provizorie, tratarea si transportul deseurilor

Nr crt	Luna	Sectia	Stocare		Tratare			Transport	
			cantitate	tipul *1)	cantitate	modul *2)	scopul *3)	mijlocul *4)	destinatia *5)
1.	Ianuarie	Activitate birouri	7	RP	7	A	E	A	DO
2.	Februarie	Activitate birouri	9	RP	9	A	E	A	DO
3.	Martie	Activitate birouri	10	RP	10	A	E	A	DO
4.	Aprilie	Activitate birouri	11	RP	11	A	E	A	DO
5.	Mai	Activitate birouri	11	RP	11	A	E	A	DO
6.	Iunie	Activitate birouri	13	RP	13	A	E	A	DO
7.	Iulie	Activitate birouri	19	RP	19	A	E	A	DO
8.	August	Activitate birouri	14	RP	14	A	E	A	DO
9.	Septembrie	Activitate birouri	10	RP	10	A	E	A	DO
10.	Octombrie	Activitate birouri	10	RP	10	A	E	A	DO
11.	Noiembrie	Activitate birouri	11	RP	11	A	E	A	DO
12.	Decembrie	Activitate birouri	7	RP	7	A	E	A	DO
	Total an		132	RP	132	A	E	A	DO

NOTA:

***1) Tipul de stocare:** RM-recipient metalic; RP-recipient de plastic;BZ-bazin decantor;CT-container transportabil, CF-container fix;S-saci;PD-platforma de deshidratare;VN-in vrac, neacoperit;VA-in vrac, incinta acoperita;RL-recipient din lemn;A-altele

***2) Modul de tratare**

TM- tratare mecanica;TC-tratare chimica;TMC- tratare mecani-chimica;TB-Tratare biochimica
D- deshidratare;TT-tratare termica; A-altele

***3) Scopul tratarii:**

V- pentru valorificare;E- in vederea eliminarii

***4)Mijlocul de transport:**

AS- autospeciale;AN- auto nespecial

***5) Destinatia**

DO- depozitul de gunoi al orasului/comunei;HP-halda proprie;HC- halda industriala comuna
I- incinerarea in scopul eliminarii;Vr- valorificare prin agenti economici autorizati
P- utilizare materiala sau energetica in propria intreprindere
Ve- valorificare energetica prin agenti economici autorizati;A-altele

CAPITOLUL 3
Valorificarea deseurilor

Nr. crt.	Luna	Cantitatea de deșeu valorificată	Operația de valorificare, conform anexei nr. 3 din O.G. nr. 92/2021	Agentul economic care efectuează operația de valorificare
1.	Ianuarie	-	-	-
2.	Februarie	-	-	-
3.	Martie	-	-	-
4.	Aprilie	-	-	-
5.	Mai	-	-	-
6.	Iunie	-	-	-
7.	Iulie	-	-	-
8.	August	-	-	-
9.	Septembrie	-	-	-
10.	Octombrie	-	-	-
11.	Noiembrie	-	-	-
12.	Decembrie	-	-	-
	Total an	-	-	-

CAPITOLUL 4
Eliminarea deseurilor

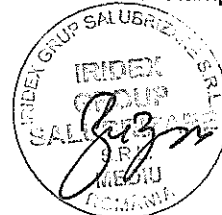
Nr. crt.	Luna	Cantitatea de deșeu eliminată	Operația de eliminare, conform anexei nr. 7 din O.G. nr. 92/2021	Agentul economic care efectuează operația de eliminare
1.	Ianuarie	7	D5	S.C. IRIDEX GROUP SALUBRIZARE S.R.L.
2.	Februarie	9	D5	S.C. IRIDEX GROUP SALUBRIZARE S.R.L.
3.	Martie	10	D5	S.C. IRIDEX GROUP SALUBRIZARE S.R.L.
4.	Aprilie	11	D5	S.C. IRIDEX GROUP SALUBRIZARE S.R.L.
5.	Mai	11	D5	S.C. IRIDEX GROUP SALUBRIZARE S.R.L.
6.	Iunie	13	D5	S.C. IRIDEX GROUP SALUBRIZARE S.R.L.
7.	Iulie	19	D5	S.C. IRIDEX GROUP SALUBRIZARE S.R.L.
8.	August	14	D5	S.C. IRIDEX GROUP SALUBRIZARE S.R.L.
9.	Septembrie	10	D5	S.C. IRIDEX GROUP SALUBRIZARE S.R.L.
10.	Octombrie	10	D5	S.C. IRIDEX GROUP SALUBRIZARE S.R.L.
11.	Noiembrie	11	D5	S.C. IRIDEX GROUP SALUBRIZARE S.R.L.
12.	Decembrie	7	D5	S.C. IRIDEX GROUP SALUBRIZARE S.R.L.
	Total an	132	D5	S.C. IRIDEX GROUP SALUBRIZARE S.R.L.

Intocmit,

Responsabil Protecția Mediului

Oana BUZGARU

Semnatura și stampila,



EVIDENTA GESTIUNII DESEURILOR
Conform H.G. nr. 856/2002

Agentul economic: S.C. IRIDEX GROUP SALUBRIZARE S.R.L.

Punct de lucru: Punct de lucru: CMID MIHAI BRAVU

Anul: **2023**

Tipul de deșeu : **Ulei uzat**

Cod: **13 02 06*** (conform codificarii din Ordonanta de urgenta 92/2021 privind regimul deșeurilor)

Starea fizica: lichida

Unitatea de masura: kg

CAPITOLUL 1
Generarea deșeurilor

Nr. crt.	Luna	Cantitatea de deșuri			
		generate	Din care:		
			valorificata	eliminate final	ramasa in stoc
1.	Ianuarie	-	-	-	-
2.	Februarie	-	-	-	-
3.	Martie	-	-	-	-
4.	Aprilie	-	-	-	-
5.	Mai	-	-	-	-
6.	Iunie	-	-	-	-
7.	Iulie	-	-	-	-
8.	August	-	-	-	-
9.	Septembrie	78	78	-	0
10.	Octombrie	-	-	-	-
11.	Noiembrie	-	-	-	-
12.	Decembrie	-	-	-	-
	Total an	78	78		0

CAPITOLUL 2
Stocarea provizorie, tratarea si transportul deseurilor

Nr crt	Luna	Sectia	Stocare		Tratare			Transport	
			cantitate	tipul *1)	cantitate	modul *2)	scopul *3)	mijlocul *4)	destinatia *5)
1.	Ianuarie	-	-	-	-	-	-	-	-
2.	Februarie	-	-	-	-	-	-	-	-
3.	Martie	-	-	-	-	-	-	-	-
4.	Aprilie	-	-	-	-	-	-	-	-
5.	Mai	-	-	-	-	-	-	-	-
6.	Iunie	-	-	-	-	-	-	-	-
7.	Iulie	-	-	-	-	-	-	-	-
8.	August	-	-	-	-	-	-	-	-
9.	Septembrie	Atelier auto	78	RP	78	A	V	AS	Vr
10.	Octombrie	-	-	-	-	-	-	-	-
11.	Noiembrie	-	-	-	-	-	-	-	-
12.	Decembrie	-	-	-	-	-	-	-	-
	Total an	Atelier auto	78	RP	78	A	V	AS	Vr

NOTA:

***1) Tipul de stocare:** RM-recipient metalic; RP-recipient de plastic;BZ-bazin decantor;CT-container transportabil, CF-container fix;S-saci;PD-platforma de deshidratare;VN-in vrac, neacoperit;VA-in vrac, incinta acoperita;RL-recipient din lemn;A-altele

***2) Modul de tratare**

TM- tratare mecanica;TC-tratare chimica;TMC- tratare mecani-chimica;TB-Tratare biochimica
D- deshidratare;TT-tratare termica; A-altele

***3) Scopul tratarii:**

V- pentru valorificare;E- in vederea eliminarii

***4)Mijlocul de transport:**

AS- autospeciale;AN- auto nespecial

***5) Destinatia**

DO- depozitul de gunoi al orasului/comunei;HP-halda proprie;HC- halda industriala comuna
I- incinerarea in scopul eliminarii;Vr- valorificare prin agenti economici autorizati
P- utilizare materiala sau energetica in propria intreprindere
Ve- valorificare energetica prin agenti economici autorizati;A-altele

CAPITOLUL 3
Valorificarea deseurilor

Nr. crt.	Luna	Cantitatea de deșeu valorificată	Operația de valorificare, conform anexei nr. 3 din O.G. nr. 92/2021	Agentul economic care efectuează operația de valorificare
1.	Ianuarie	-	-	-
2.	Februarie	-	-	-
3.	Martie	-	-	-
4.	Aprilie	-	-	-
5.	Mai	-	-	-
6.	Iunie	-	-	-
7.	Iulie	-	-	-
8.	August	-	-	-
9.	Septembrie	78	78	GREENTECH SERVICII ECOLOGICE
10.	Octombrie	-	-	-
11.	Noiembrie	-	-	-
12.	Decembrie	-	-	-
	Total an	78	R9	GREENTECH SERVICII ECOLOGICE

CAPITOLUL 4
Eliminarea deeurilor

Nr. crt.	Luna	Cantitatea de deoseu eliminata	Operatia de eliminare, conform anexei nr. 7 din O.G. nr. 92/2021	Agentul economic care efectueaza operatia de eliminare
1.	Ianuarie	-	-	-
2.	Februarie	-	-	-
3.	Martie	-	-	-
4.	Aprilie	-	-	-
5.	Mai	-	-	-
6.	Iunie	-	-	-
7.	Iulie	-	-	-
8.	August	-	-	-
9.	Septembrie	-	-	-
10.	Octombrie	-	-	-
11.	Noiembrie	-	-	-
12.	Decembrie	-	-	-
	Total an	-	-	-

Intocmit,

Responsabil Protectia Mediului

Oana BUZGARU

Semnatura si stampila,



ANEXA I

Formular pentru raportare PRTR

Partea 1: Datele de referință

a) Datele operatorului

Anul de referință	2023
Numarul de identificare, codul complexului industrial	J40/1256/2022 CUI RO 24342060
Numele societății mamă	SC IRIDEX GROUP SALUBRIZARE SRL
Numele complexului industrial	Centrul de Management Integrat al Deseurilor Mihai Bravu, judetul Tulcea
Adresa/orasul instalatiei	Extravilan comuna Mihai Bravu, judetul TULCEA
Numarul	-
Codul postal	827140
Oras/sat	Mihai Bravu, judetul Tulcea

Codul CAEN **	3821: tratarea și eliminarea deșeurilor nepericuloase 3700: colectarea și tratarea apelor uzate 4677: comerț cu ridicata a deșeurilor și resturilor
Activitatea economica principală	Categoria de activitate desfășurată pe amplasament este încadrată conf. Anexei 1 la Legea nr. 278/2013 privind emisiile industriale la următoarele puncte: 5.4 Depozit de deșeuri care primește mai mult de 10 tone de deșeuri/zi sau având o capacitate totală mai mare de 25 000 tone de deșeuri 5.3. b) Valorificarea sau o combinație de valorificare și eliminare a deșeurilor nepericuloase cu o capacitate mai mare de 75 de tone pe zi, implicând, cu excepția activităților care intra sub incidența prevederilor anexei nr. 1 la Hotărârea Guvernului nr. 188/2002, cu modificările și completările ulterioare,

	una sau mai multe din urmatoarele activitati: (i)tratarea biologica;”. Clasa depozitului: depozit de deseuri nepericuloase
Bazin hidrografic	B.H.Litoral – paraul Taita
Coordonate amplasament	X – 787631.2488 ;Y – 391419.9563

b) Confidentialitatea asupra datelor operatorului

(se va bifa căsuța corespunzătoare, in caz afirmativ completându-se și tabelul de mai jos)

Confidentialitatea datelor	Da <input type="checkbox"/>	Nu <input checked="" type="checkbox"/>
Datele	Motivul confidetalitatii	
Observatii asupra confidentialitatii		

c) Datele privind operatorul

Volumul productiei	10244,76 tone deseuri depozitate 1255,68 tone CLO –depozit material acoperire
Numarul instalatiilor	2
Numarul orelor de functionare intr-un an (h/a)	1500 (din momentul autorizarii)
Numarul angajatilor	9
Spatiu pentru informatii textuale sau adrese de internet, mentionate de catre complexul industrial sau societatea mama : https://www.iridexsalubrizare.ro/	

Partea 2: Activitati PRTR

	Activitatea PRTR	Activitatea IPPC
Activitatea principala ***	5 d Depozite de deseuri	5.4 Depozit de deșeuri care primește mai mult de 10 tone de deșeuri/zi sau având o capacitate totală mai mare de 25 000 tone de deșeuri Clasa depozitului: depozit de deșeuri nepericuloase
Activitati secundare complete în ordine		

***) activitatea principală este doar una singură

a) Confidentialitatea activitatilor PRTR

(se va bifa căsuța corespunzătoare, în caz afirmativ completându-se și tabelul de mai jos)

Confidentialitatea datelor	da	<input type="checkbox"/>	nu	<input checked="" type="checkbox"/>
Date	Motivul confidentialitatii			
Observatii Confidentialitate				

Partea 3: Emisiile si transferurile in afara amplasamentului

**a) Emisiile in aer
Nu este cazul**

Nr. din Anexa II	Poluant emis				AER		
	Denumire poluant	Valoarea de prag (Kg/an)	Cantitatea totala anuala (kg/an)	Emisia accidentala (kg/an)	Metoda (M, C, E)	Metoda utilizata *	
1.							
2.							
3.							
4.							

*) Pentru M = Metoda analitica utilizata

Pentru C = Metoda de calcul utilizata. Se va preciza si factorul de emisie utilizat.

Pentru E – nu este necesara declararea metodei

Conform datelor de emisie raportate și a prevederilor H.G. nr. 140/2008 instalațiile operate de Dumneavoastră se înregistrează în Registrul E-PRTR?
(vă rugăm bifați căsuța corespunzătoare)

da nu

**b) Emisiile în apa (emisii directe în apa)
Nu este cazul**

Nr. din Anexa II	Poluant emis				A P A		
	Denumire poluant	Valoarea de prag (Kg/an)	Cantitatea totala anuala (kg/an)	Emisia accidentala (kg/an)	Metoda (M, C, E)	Metoda utilizata *	
1.							
2.							
3.							
4.							

*) Pentru = Metoda analitica utilizata

Pentru C = Metoda de calcul utilizata.

Pentru E – nu este necesara declararea metodei

Conform datelor de emisie raportate și a prevederilor H.G. nr. 140/2008 instalațiile operate de Dumneavoastră se înscriu în Registrul E-PRTR? (vă rugăm bifați căsuța corespunzătoare) da nu

c) Emisiile in sol

Nu este cazul

Nr. din Anexa II	Poluant emis		SOL			
	Denumire poluant	Valoarea de prag (Kg/an)	Cantitatea totala anuala (kg/an)	Emisia accidentala (kg/an)	Metoda (M, C, E)	Metoda utilizata *
1.						
2.						

Conform datelor de emisie raportate și a prevederilor H.G. nr. 140/2008 instalațiile operate de Dumneavoastră se înscriu în Registrul E-PRTR? (vă rugăm bifați căsuța corespunzătoare) da nu

d) Transferul in afara amplasamentului de poluanti din apele reziduale

Nu este cazul

Nr. din Anexa II	Denumire poluant	Transfer in apa uzata			
		Valoarea de prag (Kg/an)	Cantitatea totala anuala (kg/an)	Emisia accidentala (kg/an)	Metoda (M, C, E)
					Metoda utilizata *

Conform datelor de emisie raportate și a prevederilor H.G. nr. 140/2008 instalațiile operate de Dumneavoastră se înscriu în Registrul E-PRTR?
 (vă rugăm bifați căsuța corespunzătoare) da nu

e) Transferul în afara amplasamentului de deseuri periculoase > 2 t/a

Nu este cazul

In interiorul tarii	Metoda (M, C, E)	Metoda utilizata	Cantitatea totala anuala (kg/an)		
Pentru valorificare (R)					
Pentru eliminare (D)					
In alte tari	Metoda (M, C, E)	Metoda utilizata	Cantitatea totala anuala (kg/an)	Numele intreprinderii de valorificare/ eliminare	Numele intreprinderii de valorificate/ eliminare
Pentru valorificare (R)					Adresa amplasamentului efectiv de valorificare/eliminare
Pentru eliminare (D)					

Conform datelor de emisie raportate și a prevederilor H.G. nr. 140/2008 instalațiile operate de Dumneavoastră se înscriu în Registrul E-PRTR?
 (vă rugăm bifați căsuța corespunzătoare) da nu

f) Transferul în afara amplasamentului de deseuri nepericuloase > 2000 t/a

Nu este cazul

In interiorul tarii	Metoda (M, C, E)	Metoda utilizata	Cantitatea totala anuala (kg/an)
Pentru valorificare (R)			
Pentru eliminare (D)			

Conform datelor de emisie raportate și a prevederilor H.G. nr. 140/2008 instalațiile operate de Dumneavoastră se înscriu în Registrul E-PRTR?
 (vă rugăm bifați căsuța corespunzătoare) da nu

g) Confidentialitatea datelor pentru emisia in aer si apa

(se va bifa căsuța corespunzătoare, în caz afirmativ completându-se și tabelul de mai jos)

da nu

Poluant emis			Date confidențiale A E R				
Nr. din Anexa II	Denumire poluant	Cantitatea totala anuala (kg/an)	Emisia accidentala (kg/an)	Metoda (M, C, E)	Metoda utilizata	Grupa de poluanti	Motivul confidentialitatii

da nu

Poluant emis			Date confidențiale A P A				
Nr. din Anexa II	Denumire poluant	Cantitatea totala anuala (kg/an)	Emisia accidentala (kg/an)	Metoda (M, C, E)	Metoda utilizata	Grupa de poluanti	Motivul confidentialitatii

h) Confidentialitatea datelor pentru emisia in sol si transferul poluantilor in apa uzata

da nu

Poluant emis		Date confidențiale S O L					Motivul confidențialității
Nr. din Anexa II	Denumire poluant	Cantitatea totală anuală (kg/an)	Emisia accidentală (kg/an)	Metoda (M, C, E)	Metoda utilizată	Grupa de poluanți	

da nu

Poluant emis		Date confidențiale Transfer in apa uzata					Motivul confidențialității
Nr. din Anexa II	Denumire poluant	Cantitatea totală anuală (kg/an)	Emisia accidentală (kg/an)	Metoda (M, C, E)	Metoda utilizată	Grupa de poluanți	

i) Confidențialitatea datelor pentru transferul deșeurilor periculoase și a deșeurilor nepericuloase în afara amplasamentului

(se va bifa căsuța corespunzătoare, în caz afirmativ completându-se și tabelul de mai jos)

da nu

In interiorul țării	Metoda (M, C, E)	Metoda utilizată	Cantitatea totală anuală (kg/an)	Metoda utilizată	Motivul confidențialității
Pentru valorificare (R)					

Pentru eliminare (D)	Metoda (M, C, E)	Metoda utilizata	Cantitatea totala anuala (kg/an)	Numele intreprinderii de valorificare/ eliminare	Numele intreprinderii de valorificare/ eliminare	Adresa amplasamentului efectiv de valorificare/eliminare	Motivul confidentialitatii
In alte tari							
Pentru valorificare (R)							
Pentru eliminare (D)							

Partea 4 : Persoana care completeaza formularul de raportare PRTR

Numele si prenumele: Oana BUZGARU

Telefon: 0735 190 220

E-Mail: mediu.ct@iridexsalubrizare.ro

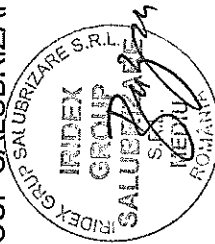
Localitate Constanta

Data intocmirii,

Semnatura si stampila operatorului

22.02.2024

S.C. IRIDEX GROUP SALUBRIZARE S.R.L.



'RAPORT CALCUL VOLUMETRIE
CELULA 1 ,DEPOZIT ECOLOGIC DESEURI
LOC. MIHAI BRAVU, JUD. TULCEA,
PANA LA DATA 31.12.2023

In data de 31.12.2023 s-a masurat suprafata deseului din incinta DEPOZIT ECOLOGIC DESEURI MIHAI BRAVU cu ajutorul aparaturii GNSS Leica GS07 in sistem RTK prin serviciul national ROMPOS cu statie fixa RTCM0102. Transcalculul coordonatelor WGS 1984 in coordonate stereo 1970 sa facut prin programul national Transdat implementat in carmetul de teren LEICA.

Masuratoarea efectuata a avut punct de verificare pe borna de verificare :

Bulon PODET de coordonate $x=391698,248$ $y=787438,560$ $z=5,55$

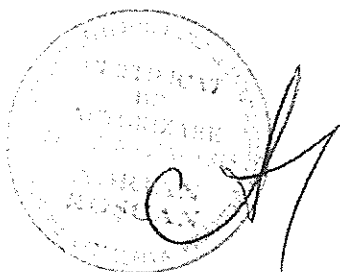
ce face parte din Bornele de reper la obiectivul in cauza. Reperele le gasim in inventarul de coordonate masurate la pct. 174 pentru compararea coordonatelor si a cotei in sistem stereo 1970.

Pentru calculul volumului de deseuri depuse in celula 1 DEPOZITUL MIHAI BRAVU pana la 31.12.2023 s-a utilizat programul specializat TOPOLT.

Acest program calculeaza volumul intre doua suprafete care le genereaza pe baza punctelor masurate topografic; astfel s-a utilizat suprafata inferioara a terenului (suprafata inferioara a celulei 1 goala) pentru celula 1 (modelul digital al terenului) din arhiva SC IRIDEX IMPORT EXPORT GROUP SALUBRIZARE SRL si o suprafata noua superioara generata pe baza masuratorilor din 31.12.2023 pentru celula 1 pe toata zona depozitului ce contine deseul depozitat.

Volumul de deseul depozitat in total in CELULA 1 - DEPOZIT DESEURI MIHAI BRAVU adica in celula 1 pana la 31.12.2023 rezultat in urma acestui calcul conform raport TOPOLT este: de **54167 mc** .

Volum depozitat conform masuratoare precedenta 01.10.2023	Volum depozitat masurat 01.10.2023—31.12.2023	Volum total masurat la data 31.12.2023
44776 mc	9391 mc	54167 mc



Intocmit
Ing. Roscan Adrian
31.12.2023